



АДМИНИСТРАЦИЯ ГОРОДСКОГО ОКРУГА  
СРЕДНЕУРАЛЬСК

# ПОСТАНОВЛЕНИЕ

24.03.2023

№ 212-ПА

г. Среднеуральск

## Об утверждении схемы размещения рекламных конструкций на территории городского округа Среднеуральск

В соответствии со статьей 19 Федерального закона от 13 марта 2006 года № 38-ФЗ «О рекламе», письмом Министерства по управлению государственным имуществом Свердловской области от 07.12.2022 № 17-01-81/30084 «О предварительном согласовании схемы размещения рекламных конструкций», руководствуясь Федеральным законом от 6 октября 2003 года № 131-ФЗ «Об общих принципах организации местного самоуправления в Российской Федерации», постановлением Правительства Свердловской области от 18 сентября 2013 года № 1137-ПП «Об утверждении порядка предварительного согласования схем размещения рекламных конструкций и вносимых в них изменений на территории Свердловской области», Уставом городского округа Среднеуральск, администрация городского округа Среднеуральск

### ПОСТАНОВЛЯЕТ:

1. Утвердить схему размещения рекламных конструкций на территории городского округа Среднеуральск (прилагается).
2. Контроль за исполнением настоящего постановления оставляю за собой.
3. Настоящее постановление опубликовать в печатном средстве массовой информации «Вести ГО Среднеуральск» и сетевом издании «Среднеуральский вестник».

Исполняющий обязанности главы  
городского округа Среднеуральск



А.В. Стасёнок

**УТВЕРЖДЕНА**

постановлением администрации  
городского округа Среднеуральск  
от 24.03. 2023 № 212-ПА  
«Об утверждении схемы размещения  
рекламных конструкций на территории  
городского округа Среднеуральск»

## **СХЕМА РАЗМЕЩЕНИЯ РЕКЛАМНЫХ КОНСТРУКЦИЙ НА ТЕРРИТОРИИ ГОРОДСКОГО ОКРУГА СРЕДНЕУРАЛЬСК**

### **1. Основные положения**

Настоящая схема размещения рекламных конструкций на территории городского округа Среднеуральск (далее по тексту – Схема) разработана на основании Федерального закона от 7 мая 2013 года № 98-ФЗ «О рекламе» (далее – Федеральный закон), в соответствии с Концепцией оформления и размещения объектов наружной рекламы на территории Свердловской области, утвержденной приказом Министерства по управлению государственным имуществом Свердловской области от 26 июля 2019 года № 1872, и является документом, определяющим места размещения существующих и планируемых к размещению рекламных конструкций, типы и виды рекламных конструкций, установка которых допускается на данных местах (приложение № 1).

Схема разработана с целью формирования принципов и условий для обеспечения соблюдения внешнего архитектурного облика сложившейся застройки, гармоничного благоустройства территории. Места размещения рекламных конструкций на территории городского округа Среднеуральск, с указанием их типа, обозначены на карте-схеме (приложение № 2).

Схема предполагает упорядочивание механизма размещения конструкций и исключает возможность самовольного размещения рекламы владельцев рекламных конструкций.

Согласование и утверждение Схемы, а также внесение изменений в нее осуществляется в порядке, установленном законодательством Российской Федерации.

### **2. Требования по размещению рекламных конструкций в соответствии со Схемой**

Настоящие Требования разработаны в соответствии с Федеральным законом, Концепцией оформления и размещения объектов наружной рекламы на территории Свердловской области, утвержденной приказом Министерства по управлению государственным имуществом Свердловской области от 26 июля 2019 года № 1872, в целях улучшения эстетического облика города и упорядочения размещения

наружной рекламы на территории городского округа Среднеуральск.

Настоящие Требования регламентируют общие и специальные требования к видам рекламных конструкций, к установке, содержанию и эксплуатации рекламных конструкций.

1.1. Установка средств наружной рекламы всех видов допускается при наличии разрешения, выдаваемого в установленном порядке.

1.2. Радиус места установки рекламной конструкции составляет 10 метров от координатного ориентира, указанного в схеме. Установка рекламной конструкции в границах радиуса, определенного схемой размещения рекламных конструкций, должна соответствовать требованиям ГОСТ Р 52044-2003 «Наружная реклама на автомобильных дорогах и территориях городских и сельских поселений. Общие технические требования к средствам наружной рекламы. Правила размещения» (далее - ГОСТ Р 52044-2003), ГОСТ 33027-2014 «Дороги автомобильные общего пользования. Требования к размещению средств наружной рекламы» (далее - ГОСТ Р 33027-2014), действующего законодательства по безопасности дорожного движения не должны нарушать права и законные интересы третьих лиц.

1.3. Установка рекламной конструкции вне границ установленного радиуса допускается путем внесения изменений в схему (в части корректировки координатного ориентира с сохранением адресной характеристики или километровой отметки) при наличии существенных обстоятельств, таких как ведение градостроительных работ, работ по ремонту инженерных сетей (водопровода, канализации, кабельных сетей, газопроводов), реконструкции автомобильной дороги.

## **2. Требования к эксплуатационному состоянию рекламных конструкций**

2.1. Рекламные конструкции должны соответствовать Схеме и содержаться в надлежащем техническом и эстетическом состоянии.

## **3. Требования к установке рекламных конструкций**

3.1. Рекламные конструкции должны устанавливаться с обеспечением видимости технических средств организации дорожного движения и не нарушать восприятие водителем дорожной обстановки или эксплуатации транспортного средства;

3.2. Средства наружной рекламы размещаются вне границ коридора безопасности, а также располагаются сбоку от автомобильной дороги на расстоянии от бровки земляного полотна (внешней границы обочины) не менее 10 м;

3.3. В целях обеспечения соответствия ГОСТ Р 52044-2003 и ГОСТ 33027-2014 рекламные носители не должны устанавливаться: на одной опоре с дорожными знаками и светофорами; на железнодорожных переездах, в туннелях и под путепроводами; над въездами в туннели и выездами из них; над проезжей

частью; на дорожных ограждениях и направляющих устройствах; на подпорных стенах, заборах, а также деревьях, скалах и других природных объектах.

3.4. Наружная реклама не должна иметь сходства (по внешнему виду, изображению или звуковому эффекту) с техническими средствами организации дорожного движения и специальными сигналами, а также создавать впечатление нахождения на дороге транспортного средства, пешехода или какого-либо объекта.

3.5. Подключать конструкции к сетям электроснабжения следует исключительно при наличии технических условий ресурсоснабжающих организаций и в соответствии с правилами устройства электроустановок.

Подключение к электросетям следует производить скрытым (подземным) способом. Допускается использование солнечных батарей.

#### **4. Условия содержания и эксплуатации рекламных носителей владельцами конструкций**

4.1. Внешний вид рекламных конструкций должен соответствовать требованиям Схемы (приложение).

4.2. Конструктив рекламного носителя должен находиться в целостном состоянии без утраты отдельных элементов.

4.3. Освещение рекламных конструкций или яркость их свечения должны соответствовать ГОСТ Р 52290-2004. Национальный стандарт Российской Федерации. Технические средства организации дорожного движения. Знаки дорожные. Общие технические требования, СП 52.13330.2016. Свод правил. Естественное и искусственное освещение. Актуализированная редакция СНиП 23-05-95.

4.4. Рекламные конструкции должны содержаться в чистоте, очищаться от загрязнения по мере необходимости.

4.5. Конструктивные элементы жесткости и крепления (болтовые соединения, элементы опор, технологические косынки и т.п.) должны быть закрыты декоративными элементами.

4.6. Средство наружной рекламы должно иметь маркировку в виде информационной таблички, с указанием наименования рекламодателя и контактный телефон.

4.7. Зона разрешенного безопасного размещения рекламных конструкций в границах населенного пункта определяется как территория за пределами коридора безопасности, границы которого устанавливаются в соответствии с ГОСТ Р 52044-2003.

Границы коридора безопасности определяются по общему правилу следующим образом: ширина коридора безопасности определяется от края проезжей части до ближайшей к краю проезжей части точки горизонтальной проекции края рекламной конструкции и составляет 0,6 метра в населенном пункте; опоры рекламных конструкций должны быть установлены за пределами коридора безопасности.

Требования ГОСТ Р 52044-2003 по коридору безопасности в части, касающейся обеспечения видимости дорожных знаков, не распространяются на рекламные конструкции, площадь информационного поля которых составляет менее 4,5 квадратных метра, а также на средства наружной рекламы, являющиеся конструктивной частью остановочных павильонов общественного транспорта.

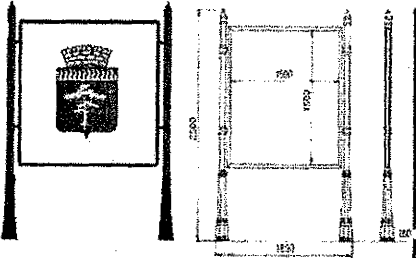
4.8. В случае выявления несоответствия рекламной конструкции положениям данного раздела в адрес рекламораспространителя направляется требование об устранении нарушений со сроком исполнения 30 календарных дней. В отсутствие исполнения требования об устранении нарушений Администрация городского округа Среднеуральск обращается в суд.

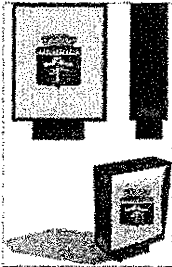
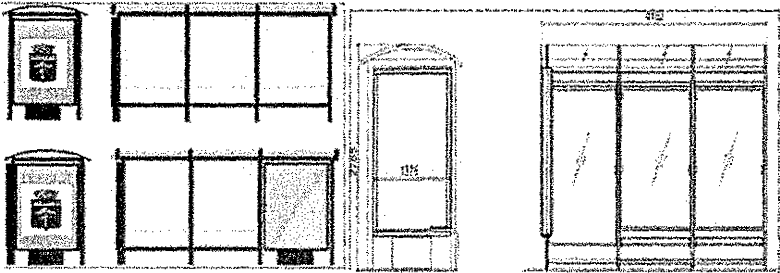
## **5. Заключительные положения**

5.1. Требования к оформлению и размещению объектов наружной рекламы не распространяются на информацию, раскрытие или распространение либо доведение до потребителя которой является обязательным в соответствии с Федеральным законом от 7 февраля 1992 года № 2300-1 «О защите прав потребителей», а также на вывески и указатели, не содержащие сведений рекламного характера.

Приложение № 1  
к Схеме размещения рекламных конструкций на  
территории городского округа Среднеуральск

Перечень размещенных и планируемых к размещению рекламных конструкций  
на территории городского округа Среднеуральск

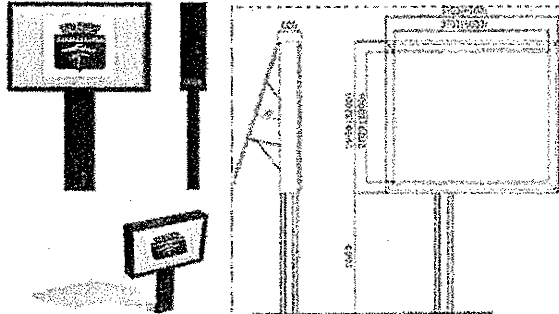
№	Расположение: населенный пункт, адрес, координаты	Тип рекламной конструкции	S информ ационн ого поля (кв.м)	Технические характеристики
Вид рекламной конструкции: 1. Техническое средство стабильного территориального размещения Афишный стенд				
				
1.1	Городской округ Среднеуральск, г. Среднеуральск, ул. Уральская в районе здания № 14. x: 407810,00 y: 1525650,00	Рекламная конструкция, располагаемая вне зданий, строений, сооружений	2,25	отдельно стоящая односторонняя рекламная конструкция с заглубленным основанием, имеющая внешние поверхности для размещения информации (от 1 до 2-х) и состоящие из фундамента, каркаса и информационного поля. Размер информационного поля – 1.5x1.5 м; внешние габариты рекламной панели - 2x2.5 м
1.2	Городской округ Среднеуральск, г. Среднеуральск, ул. Дзержинского	Рекламная конструкция, располагаемая вне зданий, строений,	2,25	отдельно стоящая односторонняя рекламная конструкция с заглубленным основанием, имеющие внешние поверхности для размещения информации (от 1 до 2-х) и состоящие из фундамента, каркаса и информационного поля.

	в районе здания № 30. х: 407572,00 у: 1525466,00	сооружений		Размер информационного поля – 1.5x1.5 м; внешние габариты рекламной панели - 2x2.5 м
Вид рекламной конструкции: 2. Техническое средство стабильного территориального размещения Сити-формат				
				
2	Городской округ Среднеуральск, г. Среднеуральск, ул. Советская, в районе здания № 8а. х: 408074,00 у: 1526087,00	Рекламная конструкция, располагаемая вне зданий, строений, сооружений	4,3	Отдельно стоящая на земле двусторонняя рекламная конструкция с внутренней подсветкой и защитным стеклом. Размер информационного поля: 1.2x1.8 м (допускается горизонтальное положение) внешние габариты рекламной панели: 1.3x1.9 м; высота стойки от 0.2 до 1.2 м Облицовка конструкции должна быть выполнена из безопасных материалов (металл, пластик, калёное стекло и др.)
Вид рекламной конструкции: 3. Техническое средство стабильного территориального размещения Остановочный комплекс				
				
3.1	Городской округ Среднеуральск, г. Среднеуральск,	Рекламная конструкция, располагаемая вне	4,3	Отдельно стоящая стальная двусторонняя рекламная конструкция с заглубленным основанием, имеющая крышу и заднюю стенку, выполненные из безопасного каленого стекла или безопасного пластика

	ул. Советская. х: 407587,00 у: 1527937,00	зданий, строений, сооружений		Конструкция оснащена внешними поверхностями для размещения рекламы (от 1 до 2-х), и скамейкой. Изготавливается на основе встроенного сити-формата. Размер информационного поля 1.2x1.8 м. Может быть выполнена из различных материалов одновременно: металл, безопасное стекло, безопасный пластик
3.2	Городской округ Среднеуральск, г. Среднеуральск, ул. Советская в районе здания д. 91. х: 407815,00 у: 1527171,00	Рекламная конструкция, располагаемая вне зданий, строений, сооружений	4,3	Отдельно стоящая стальная двусторонняя рекламная конструкция с заглубленным основанием, имеющая крышу и заднюю стенку, выполненные из безопасного каленого стекла или безопасного пластика Конструкция оснащена внешними поверхностями для размещения рекламы (от 1 до 2-х), и скамейкой. Изготавливается на основе встроенного сити-формата. Размер информационного поля 1.2x1.8 м. Может быть выполнена из различных материалов одновременно: металл, безопасное стекло, безопасный пластик
3.3	Городской округ Среднеуральск, г. Среднеуральск в районе здания ул. Советская, д. 106. х: 407785,00 у: 1527194,00	Рекламная конструкция, располагаемая вне зданий, строений, сооружений	4,3	Отдельно стоящая стальная двусторонняя рекламная конструкция с заглубленным основанием, имеющая крышу и заднюю стенку, выполненные из безопасного каленого стекла или безопасного пластика Конструкция оснащена внешними поверхностями для размещения рекламы (от 1 до 2-х), и скамейкой. Изготавливается на основе встроенного сити-формата. Размер информационного поля 1.2x1.8 м. Может быть выполнена из различных материалов одновременно: металл, безопасное стекло, безопасный пластик
3.4	Городской округ Среднеуральск, г. Среднеуральск, в районе здания ул. Советская, д. 59. х: 407989,00 у: 1526506,00	Рекламная конструкция, располагаемая вне зданий, строений, сооружений	4,3	Отдельно стоящая стальная двусторонняя рекламная конструкция с заглубленным основанием, имеющая крышу и заднюю стенку, выполненные из безопасного каленого стекла или безопасного пластика Конструкция оснащена внешними поверхностями для размещения рекламы (от 1 до 2-х), и скамейкой. Изготавливается на основе встроенного сити-формата. Размер информационного поля 1.2x1.8 м. Может быть выполнена из различных материалов одновременно: металл, безопасное стекло, безопасный пластик
3.5	Городской округ Среднеуральск, г. Среднеуральск, в районе здания ул.	Рекламная конструкция, располагаемая вне зданий, строений,	4,3	Отдельно стоящая стальная двусторонняя рекламная конструкция с заглубленным основанием, имеющая крышу и заднюю стенку, выполненные из безопасного каленого стекла или безопасного пластика Конструкция оснащена внешними поверхностями для размещения

	Советская, д. 56. х: 407951,00 у: 1526564,00	сооружений		рекламы (от 1 до 2-х), и скамейкой. Изготавливается на основе встроенного сити-формата. Размер информационного поля 1.2x1.8 м. Может быть выполнена из различных материалов одновременно: металл, безопасное стекло, безопасный пластик
3.6	Городской округ Среднеуральск, г. Среднеуральск, в районе здания ул. Калинина, д. 2. х: 407966,00 у: 1525970,00	Рекламная конструкция, располагаемая вне зданий, строений, сооружений	4,3	Отдельно стоящая стальная двусторонняя рекламная конструкция с заглубленным основанием, имеющая крышу и заднюю стенку, выполненные из безопасного каленого стекла или безопасного пластика Конструкция оснащена внешними поверхностями для размещения рекламы (от 1 до 2-х), и скамейкой. Изготавливается на основе встроенного сити-формата. Размер информационного поля 1.2x1.8 м. Может быть выполнена из различных материалов одновременно: металл, безопасное стекло, безопасный пластик
3.7	Городской округ Среднеуральск, г. Среднеуральск, в районе здания ул. Калинина, д. 7Б. х: 408026,00 у: 1526021,00	Рекламная конструкция, располагаемая вне зданий, строений, сооружений	4,3	Отдельно стоящая стальная двусторонняя рекламная конструкция с заглубленным основанием, имеющая крышу и заднюю стенку, выполненные из безопасного каленого стекла или безопасного пластика Конструкция оснащена внешними поверхностями для размещения рекламы (от 1 до 2-х), и скамейкой. Изготавливается на основе встроенного сити-формата. Размер информационного поля 1.2x1.8 м. Может быть выполнена из различных материалов одновременно: металл, безопасное стекло, безопасный пластик
3.8	Городской округ Среднеуральск, г. Среднеуральск, на пересечении ул. Уральская с ул. Ленина. х: 407778,00 у: 1525179,00	Рекламная конструкция, располагаемая вне зданий, строений, сооружений	4,3	Отдельно стоящая стальная двусторонняя рекламная конструкция с заглубленным основанием, имеющая крышу и заднюю стенку, выполненные из безопасного каленого стекла или безопасного пластика Конструкция оснащена внешними поверхностями для размещения рекламы (от 1 до 2-х), и скамейкой. Изготавливается на основе встроенного сити-формата. Размер информационного поля 1.2x1.8 м. Может быть выполнена из различных материалов одновременно: металл, безопасное стекло, безопасный пластик
3.9	Городской округ Среднеуральск, г. Среднеуральск, в районе здания ул. Исетская, д. 1А.	Рекламная конструкция, располагаемая вне зданий, строений, сооружений	4,3	Отдельно стоящая стальная двусторонняя рекламная конструкция с заглубленным основанием, имеющая крышу и заднюю стенку, выполненные из безопасного каленого стекла или безопасного пластика Конструкция оснащена внешними поверхностями для размещения рекламы (от 1 до 2-х), и скамейкой. Изготавливается на основе

	<p>х: 407097,00 у: 1525000,00</p>			<p>встроенного сити-формата. Размер информационного поля 1.2x1.8 м. Может быть выполнена из различных материалов одновременно: металл, безопасное стекло, безопасный пластик</p>
3.10	<p>Городской округ Среднеуральск, г. Среднеуральск, в районе здания ул. Исетская, д. 2. х: 407059,00 у: 1525060,00</p>	<p>Рекламная конструкция, располагаемая вне зданий, строений, сооружений</p>	4,3	<p>Отдельно стоящая стальная двусторонняя рекламная конструкция с заглубленным основанием, имеющая крышу и заднюю стенку, выполненные из безопасного каленого стекла или безопасного пластика Конструкция оснащена внешними поверхностями для размещения рекламы (от 1 до 2-х), и скамейкой. Изготавливается на основе встроенного сити-формата. Размер информационного поля 1.2x1.8 м. Может быть выполнена из различных материалов одновременно: металл, безопасное стекло, безопасный пластик</p>
3.11	<p>Городской округ Среднеуральск, г. Среднеуральск, в районе здания ул. Железнодорожников , д. 36. х: 406575,00 у: 1525051,00</p>	<p>Рекламная конструкция, располагаемая вне зданий, строений, сооружений</p>	4,3	<p>Отдельно стоящая стальная двусторонняя рекламная конструкция с заглубленным основанием, имеющая крышу и заднюю стенку, выполненные из безопасного каленого стекла или безопасного пластика Конструкция оснащена внешними поверхностями для размещения рекламы (от 1 до 2-х), и скамейкой. Изготавливается на основе встроенного сити-формата. Размер информационного поля 1.2x1.8 м. Может быть выполнена из различных материалов одновременно: металл, безопасное стекло, безопасный пластик</p>
3.12	<p>Городской округ Среднеуральск, г. Среднеуральск, в районе здания ул. Железнодорожников , д. 32. х: 406633,00 у: 1525071,00</p>	<p>Рекламная конструкция, располагаемая вне зданий, строений, сооружений</p>	4,3	<p>Отдельно стоящая стальная двусторонняя рекламная конструкция с заглубленным основанием, имеющая крышу и заднюю стенку, выполненные из безопасного каленого стекла или безопасного пластика Конструкция оснащена внешними поверхностями для размещения рекламы (от 1 до 2-х), и скамейкой. Изготавливается на основе встроенного сити-формата. Размер информационного поля 1.2x1.8 м. Может быть выполнена из различных материалов одновременно: металл, безопасное стекло, безопасный пластик</p>
3.13	<p>Городской округ Среднеуральск, д. Коптяки, в районе здания ул. Мичурина, д. 36. х: 405688,00</p>	<p>Рекламная конструкция, располагаемая вне зданий, строений, сооружений</p>	4,3	<p>Отдельно стоящая стальная двусторонняя рекламная конструкция с заглубленным основанием, имеющая крышу и заднюю стенку, выполненные из безопасного каленого стекла или безопасного пластика Конструкция оснащена внешними поверхностями для размещения рекламы (от 1 до 2-х), и скамейкой. Изготавливается на основе встроенного сити-формата. Размер информационного поля 1.2x1.8 м.</p>

	у: 1523489,00			Может быть выполнена из различных материалов одновременно: металл, безопасное стекло, безопасный пластик
3.14	Городской округ Среднеуральск, д. Коптяки, в районе здания ул. Мичурина, д. 23. х: 405672,00 у: 1523475,00	Рекламная конструкция, располагаемая вне зданий, строений, сооружений	4,3	Отдельно стоящая стальная двусторонняя рекламная конструкция с заглубленным основанием, имеющая крышу и заднюю стенку, выполненные из безопасного каленого стекла или безопасного пластика. Конструкция оснащена внешними поверхностями для размещения рекламы (от 1 до 2-х), и скамейкой. Изготавливается на основе встроенного сити-формата. Размер информационного поля 1.2x1.8 м. Может быть выполнена из различных материалов одновременно: металл, безопасное стекло, безопасный пластик
Вид рекламной конструкции: 4. Техническое средство стабильного территориального размещения Ситиборд				
				
4.1	Городской округ Среднеуральск, г. Среднеуральск, в районе здания ул. Ленина, д. 3Б. х: 408480,00 у: 1525259,00	Рекламная конструкция, располагаемая вне зданий, строений, сооружений	20	Отдельно стоящая на земле двусторонняя рекламная конструкция с внутренней подсветкой и защитным стеклом. Изготавливается на основе встроенного сити-формата. Размер информационного поля: размер информационного поля – 3.7x2.7 м; внешние габариты рекламной панели не более – 3.9x2.9 м. Может быть выполнена из различных материалов одновременно: металл, безопасное стекло, безопасный пластик
4.2	Городской округ Среднеуральск, г. Среднеуральск, в районе здания ул. Ленина, д. 5В.	Рекламная конструкция, располагаемая вне зданий, строений, сооружений	20	Отдельно стоящая на земле двусторонняя рекламная конструкция с внутренней подсветкой и защитным стеклом. Изготавливается на основе встроенного сити-формата. Размер информационного поля: размер информационного поля – 3.7x2.7 м; внешние габариты рекламной панели не более – 3.9x2.9 м. Может быть выполнена из различных материалов

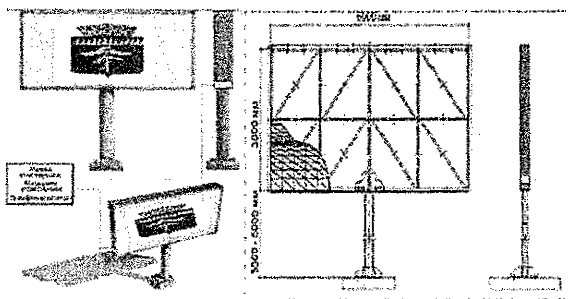
	<p>x: 408180,00 y: 1525245,00</p>			<p>одновременно: металл, безопасное стекло, безопасный пластик</p>
4.3	<p>Городской округ Среднеуральск, г. Среднеуральск, в районе здания ул. Ленина, д. 5В. x: 408080,00 y: 1525243,00</p>	<p>Рекламная конструкция, располагаемая вне зданий, строений, сооружений</p>	20	<p>Отдельно стоящая на земле двусторонняя рекламная конструкция с внутренней подсветкой и защитным стеклом. Изготавливается на основе встроенного сити-формата. Размер информационного поля: размер информационного поля – 3.7x2.7 м; внешние габариты рекламной панели не более – 3.9x2.9 м. Может быть выполнена из различных материалов одновременно: металл, безопасное стекло, безопасный пластик</p>
4.4	<p>Городской округ Среднеуральск, г. Среднеуральск, в районе здания ул. Ленина, д. 19. x: 407769,00 y: 1525255,00</p>	<p>Рекламная конструкция, располагаемая вне зданий, строений, сооружений</p>	10	<p>Отдельно стоящая на земле односторонняя рекламная конструкция с внутренней подсветкой и защитным стеклом. Изготавливается на основе встроенного сити-формата. Размер информационного поля: размер информационного поля – 3.7x2.7 м; внешние габариты рекламной панели не более – 3.9x2.9 м. Может быть выполнена из различных материалов одновременно: металл, безопасное стекло, безопасный пластик</p>
4.5	<p>Городской округ Среднеуральск, г. Среднеуральск, в районе земельного участка ул. Ленина, д. 21. x: 407798,00 y: 1525253,00</p>	<p>Рекламная конструкция, располагаемая вне зданий, строений, сооружений</p>	10	<p>Отдельно стоящая на земле односторонняя рекламная конструкция с внутренней подсветкой и защитным стеклом. Изготавливается на основе встроенного сити-формата. Размер информационного поля: размер информационного поля – 3.7x2.7 м; внешние габариты рекламной панели не более – 3.9x2.9 м. Может быть выполнена из различных материалов одновременно: металл, безопасное стекло, безопасный пластик</p>
4.6	<p>Городской округ Среднеуральск, г. Среднеуральск, в районе земельного участка ул. Ленина, 6 в, СНТ №2 СУГРЭС, уч. 107. x: 407541,00 y: 1525213,0</p>	<p>Рекламная конструкция, располагаемая вне зданий, строений, сооружений</p>	10	<p>Отдельно стоящая на земле односторонняя рекламная конструкция с внутренней подсветкой и защитным стеклом. Изготавливается на основе встроенного сити-формата. Размер информационного поля: размер информационного поля – 3.7x2.7 м; внешние габариты рекламной панели не более – 3.9x2.9 м. Может быть выполнена из различных материалов одновременно: металл, безопасное стекло, безопасный пластик</p>

4.7	Городской округ Среднеуральск, г. Среднеуральск, в районе здания ул. Исетская, д. 2. х: 407041,00 у: 1525047,00	Рекламная конструкция, располагаемая вне зданий, строений, сооружений	20	Отдельно стоящая на земле двусторонняя рекламная конструкция с внутренней подсветкой и защитным стеклом. Изготавливается на основе встроенного сити-формата. Размер информационного поля: размер информационного поля – 3.7х2.7 м; внешние габариты рекламной панели не более – 3.9х2.9 м. Может быть выполнена из различных материалов одновременно: металл, безопасное стекло, безопасный пластик
4.8	Городской округ Среднеуральск, г. Среднеуральск, в районе здания ул. Лермонтова, д. 1. х: 407598,00 у: 1525727,00	Рекламная конструкция, располагаемая вне зданий, строений, сооружений	10	Отдельно стоящая на земле односторонняя рекламная конструкция с внутренней подсветкой и защитным стеклом. Изготавливается на основе встроенного сити-формата. Размер информационного поля: размер информационного поля – 3.7х2.7 м; внешние габариты рекламной панели не более – 3.9х2.9 м. Может быть выполнена из различных материалов одновременно: металл, безопасное стекло, безопасный пластик
4.9	Городской округ Среднеуральск, г. Среднеуральск, в районе здания ул. Лермонтова, д. 1. х: 407599,00 у: 1525730,00	Рекламная конструкция, располагаемая вне зданий, строений, сооружений	10	Отдельно стоящая на земле односторонняя рекламная конструкция с внутренней подсветкой и защитным стеклом. Изготавливается на основе встроенного сити-формата. Размер информационного поля: размер информационного поля – 3.7х2.7 м; внешние габариты рекламной панели не более – 3.9х2.9 м. Может быть выполнена из различных материалов одновременно: металл, безопасное стекло, безопасный пластик
4.10	Городской округ Среднеуральск, г. Среднеуральск, в районе здания ул. Лермонтова, д. 1. х: 407601,00 у: 1525734,00	Рекламная конструкция, располагаемая вне зданий, строений, сооружений	10	Отдельно стоящая на земле односторонняя рекламная конструкция с внутренней подсветкой и защитным стеклом. Изготавливается на основе встроенного сити-формата. Размер информационного поля: размер информационного поля – 3.7х2.7 м; внешние габариты рекламной панели не более – 3.9х2.9 м. Может быть выполнена из различных материалов одновременно: металл, безопасное стекло, безопасный пластик

4.11	Городской округ Среднеуральск, г. Среднеуральск, в районе улиц Бахтеева 23Б Лесная 1. х: 406711,00 у: 1526310,00	Рекламная конструкция, располагаемая вне зданий, строений, сооружений	20	Отдельно стоящая на земле двусторонняя рекламная конструкция с внутренней подсветкой и защитным стеклом. Изготавливается на основе встроенного сити-формата. Размер информационного поля: размер информационного поля – 3.7х2.7 м; внешние габариты рекламной панели не более – 3.9х2.9 м. Может быть выполнена из различных материалов одновременно: металл, безопасное стекло, безопасный пластик
------	--	---	----	---

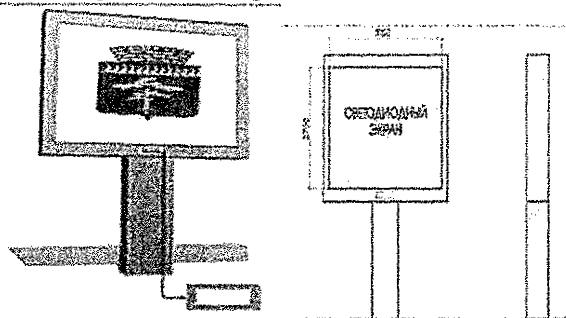
Вид рекламной конструкции: 5. Техническое средство стабильного территориального размещения

Билборд



5	Городской округ Среднеуральск, г. Среднеуральск, в районе здания ул. Строителей, д. 6. х: 406711,00 у: 1526310,00	Рекламная конструкция, располагаемая вне зданий, строений, сооружений	36,0	Отдельно стоящая на земле двусторонняя рекламная конструкция, имеющая внешние поверхности для размещения информации, состоящая из фундамента, каркаса и информационного поля. Размер информационного поля - 3х6 м; внешние габариты рекламной панели не более – 3.2х6.2 м; для рабочих поверхностей на основе призматронов: размер информационного поля – 3.2х6 м; внешние габариты рекламной панели не более – 3.4х6.2 м. Опорная стойка: выполнена из круглой профильной трубы (диаметр 325 мм) допустимая высота опорной стойки от 3 до 5 м устанавливается под прямым углом к нижней кромке рекламной панели
---	---	---	------	---

Вид рекламной конструкции: 6. Техническое средство стабильного территориального размещения  
Ситиборд с LED экраном



6.1	Городской округ Среднеуральск, г. Среднеуральск, ул. Строителей. х: 408083,00 у: 1526190,50	Рекламная конструкция, располагаемая вне зданий, строений, сооружений	20	Двусторонняя рекламная конструкция, предназначенная для воспроизведения изображения на плоскости экрана за счет светоизлучения светодиодов. Все конструктивные элементы, а также провода, механизмы, электронные платы (в том числе на оборотной стороне конструкции) закрыты. Базовой конструкцией служит ситиборд с размерами 3.7x2.7 м. Информационное поле представляет собой электронный дисплей, основными элементами которого являются светодиоды, формирующие изображение; Опорная стойка и декоративный корпус могут иметь различные варианты формы
6.2	Городской округ Среднеуральск, г. Среднеуральск, районе здания ул. Парижской Коммуны, д.5. х: 407247,00 у: 1525762,00	Рекламная конструкция, располагаемая вне зданий, строений, сооружений	20	Двусторонняя рекламная конструкция, предназначенная для воспроизведения изображения на плоскости экрана за счет светоизлучения светодиодов. Все конструктивные элементы, а также провода, механизмы, электронные платы (в том числе на оборотной стороне конструкции) закрыты. Базовой конструкцией служит ситиборд с размерами 3.7x2.7 м. Информационное поле представляет собой электронный дисплей, основными элементами которого являются светодиоды, формирующие изображение; Опорная стойка и декоративный корпус могут иметь различные варианты формы

Приложение № 2  
к Схеме размещения рекламных конструкций в  
территории городского округа Среднеуральск

