

ГРАФИЧЕСКОЕ ОПИСАНИЕ
местоположения границ населенных пунктов, территориальных
зон, особо охраняемых природных территорий, зон с особыми
условиями использования территории

Публичный сервитут с целью реконструкции канализационного коллектора очищенных сточных вод
очистных сооружений города Среднеуральска

(наименование объекта, местоположение границ которого описано (далее - объект)

Раздел 1

Сведения об объекте		
№ п/п	Характеристики объекта	Описание характеристик
1	2	3
1	Местоположение объекта	Свердловская область, Среднеуральск муниципальный округ. Свердловская область, Верхняя Пышма городской округ.
2	Площадь объекта ± величина погрешности определения площади ($P \pm \Delta P$)	77 546 м ²
3	Иные характеристики объекта	<p>Вид объекта реестра границ: Граница публичного сервитута</p> <p>Кадастровый номер квартала: 66:00:0000000</p> <p>Вид или наименование публичного сервитута по документу: Публичный сервитут с целью реконструкции канализационного коллектора очищенных сточных вод очистных сооружений города Среднеуральска</p> <p>Цель установления публичного сервитута: Размещение объектов электросетевого хозяйства, тепловых сетей, водопроводных сетей, сетей водоотведения, линий и сооружений связи, линейных объектов системы газоснабжения, нефтепроводов и нефтепродуктопроводов, их неотъемлемых технологических частей, если указанные объекты являются объектами федерального, регионального или местного значения, либо необходимы для организации электро-, газо-, тепло-, водоснабжения населения и водоотведения, подключения (технологического присоединения) к сетям инженерно-технического обеспечения, либо переносятся в связи с изъятием земельных участков, на которых они ранее располагались, для государственных или муниципальных нужд (далее также - инженерные сооружения), Публичный сервитут с целью реконструкции канализационного коллектора очищенных сточных вод очистных сооружений города Среднеуральска</p> <p>Обладатель публичного сервитута: Юридическое лицо, зарегистрированное в Российской Федерации Муниципальное казенное учреждение "Управление жилищно-коммунального хозяйства" (ИНН: 6606019392, ОГРН: 1046600294630).</p> <p>Общая площадь публичного сервитута 77 546 кв.м., в том числе в границах земельных участков: 66:62:0504007:30 15987кв.м., 66:62:0504007:9 14800кв.м., 66:36:0000000:21418 8241кв.м., 66:36:3002001:622 5218кв.м., 66:36:3002001:160 766кв.м., 66:36:3002001:159 639кв.м., 66:36:3002001:759 427кв.м., 66:62:0504007:2 330кв.м., 66:36:3002001:377 245кв.м., 66:36:3002001:739 160кв.м., 66:36:3002001:365 147кв.м., 66:36:3002001:376 53кв.м., 66:36:3002001:741 43кв.м., 66:36:3002001:366 22кв.м., 66:36:3002001:740 8кв.м.</p>

Раздел 2

Сведения о местоположении границ объекта					
1. Система координат		МСК-66 зона 1			
2. Сведения о характерных точках границ объекта					
Обозначение характерных точек границ	Координаты, м		Метод определения координат характерной точки	Средняя квадратическая погрешность положения характерной точки (Mt), м	Описание обозначения точки на местности (при наличии)
	X	Y			
1	2	3	4	5	6
Контур(1)					
1	405 537,10	1 528 493,25	Аналитический метод	0,20	—
2	405 536,45	1 528 552,43		0,20	
3	405 463,03	1 528 682,56		0,20	
4	405 192,68	1 528 726,52		0,20	
5	405 013,76	1 528 688,76		0,20	
6	404 731,19	1 528 630,05		0,20	
7	404 726,09	1 528 628,99		0,20	
8	404 643,02	1 528 695,13		0,20	
9	404 634,30	1 528 684,17		0,20	
10	404 726,28	1 528 610,95		0,20	
11	404 870,45	1 528 640,00		0,20	
12	404 887,67	1 528 643,59		0,20	
13	405 101,71	1 528 688,34		0,20	
14	405 139,88	1 528 696,32		0,20	
15	405 189,71	1 528 708,62		0,20	
16	405 450,27	1 528 668,04		0,20	
17	405 508,67	1 528 564,70		0,20	
18	405 510,08	1 528 550,03		0,20	
19	405 516,02	1 528 491,21		0,20	
20	405 516,57	1 528 485,47		0,20	
21	405 518,14	1 528 469,03		0,20	
22	405 518,83	1 528 461,84		0,20	
23	405 579,86	1 528 354,93		0,20	
24	405 792,08	1 528 332,80		0,20	
25	406 314,63	1 527 680,85		0,20	
26	406 383,10	1 527 640,40		0,20	
27	406 474,41	1 527 587,98		0,20	
28	406 542,04	1 527 523,26		0,20	
29	406 616,12	1 527 423,68		0,20	
30	406 653,20	1 527 420,56		0,20	
31	406 698,76	1 527 379,11		0,20	
32	406 724,86	1 527 356,62		0,20	
33	406 760,17	1 527 322,73		0,20	
34	406 795,83	1 527 288,78		0,20	
35	406 903,64	1 527 188,66		0,20	
36	406 942,40	1 527 152,67		0,20	
37	407 088,79	1 527 016,25		0,20	
38	407 235,34	1 526 880,98		0,20	
39	407 389,43	1 526 735,25		0,20	
40	407 527,94	1 526 603,56		0,20	
41	407 537,84	1 526 603,51		0,20	
42	407 600,59	1 526 542,31		0,20	
43	407 616,24	1 526 537,99		0,20	
44	407 615,55	1 526 549,49		0,20	
45	407 537,92	1 526 618,70		0,20	
46	407 413,20	1 526 739,96		0,20	

Раздел 2

Сведения о местоположении границ объекта					
1	2	3	4	5	6
47	407 395,24	1 526 757,19	Аналитический метод	0,20	—
48	407 248,92	1 526 895,52		0,20	
49	407 102,32	1 527 030,85		0,20	
50	406 955,95	1 527 167,24		0,20	
51	406 929,43	1 527 191,87		0,20	
52	406 809,48	1 527 303,26		0,20	
53	406 773,30	1 527 337,71		0,20	
54	406 737,62	1 527 371,65		0,20	
55	406 711,52	1 527 394,10		0,20	
56	406 661,66	1 527 439,47		0,20	
57	406 626,69	1 527 442,38		0,20	
58	406 556,00	1 527 537,39		0,20	
59	406 486,17	1 527 604,25		0,20	
60	406 326,75	1 527 695,45		0,20	
61	405 961,20	1 528 153,86		0,20	
62	405 806,24	1 528 349,60		0,20	
63	405 593,33	1 528 371,80		0,20	
64	405 537,30	1 528 469,95		0,20	
1	405 537,10	1 528 493,25		0,20	
Контур(2)					
65	404 581,70	1 528 915,01	Аналитический метод	0,20	—
66	404 564,41	1 528 910,02		0,20	
67	404 556,53	1 528 937,27		0,20	
68	404 573,82	1 528 942,27		0,20	
65	404 581,70	1 528 915,01		0,20	
Контур(3)					
69	404 439,36	1 529 342,64	Аналитический метод	0,20	—
70	404 456,65	1 529 347,63		0,20	
71	404 449,13	1 529 373,65		0,20	
72	404 431,84	1 529 368,65		0,20	
69	404 439,36	1 529 342,64		0,20	
Контур(4)					
73	404 253,56	1 529 764,01	Аналитический метод	0,20	—
74	404 265,88	1 529 756,79		0,20	
75	404 269,39	1 529 762,56		0,20	
76	404 262,17	1 529 771,31		0,20	
77	404 249,07	1 529 804,92		0,20	
78	404 235,12	1 529 799,48		0,20	
79	404 250,40	1 529 766,26		0,20	
73	404 253,56	1 529 764,01		0,20	
3. Сведения о характерных точках части (частей) границы объекта					
1	2	3	4	5	6
—	—	—	—	—	—

Раздел 3

Сведения о местоположении измененных (уточненных) границ объекта

1. Система координат МСК-66 зона 1

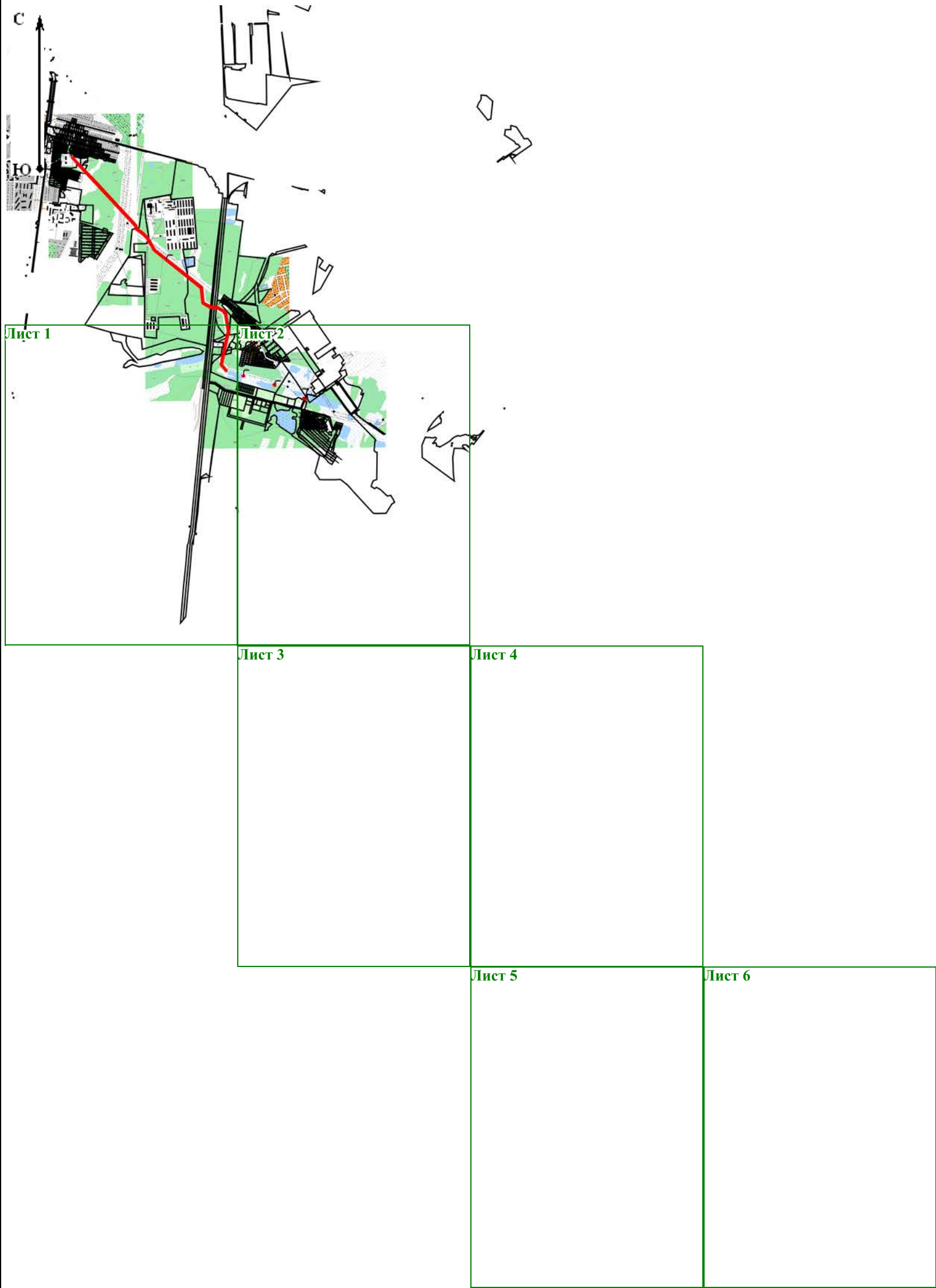
2. Сведения о характерных точках границ объекта

Обозначение характерных точек границы	Существующие координаты, м		Измененные (уточненные) координаты, м		Метод определения координат характерной точки	Средняя квадратическая погрешность положения характерной точки (Mt), м	Описание обозначения точки на местности (при наличии)
	X	Y	X	Y			
1	2	3	4	5	6	7	8
—	—	—	—	—	—	—	—
3. Сведения о характерных точках части (частей) границы объекта							
1	2	3	4	5	6	7	8
—	—	—	—	—	—	—	—

ТЕКСТОВОЕ ОПИСАНИЕ



местоположения границ населенных пунктов, территориальных зон

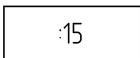
Прохождение границы		Описание прохождения границы
от точки	до точки	
1	2	3
—	—	—



Масштаб 1:20 000

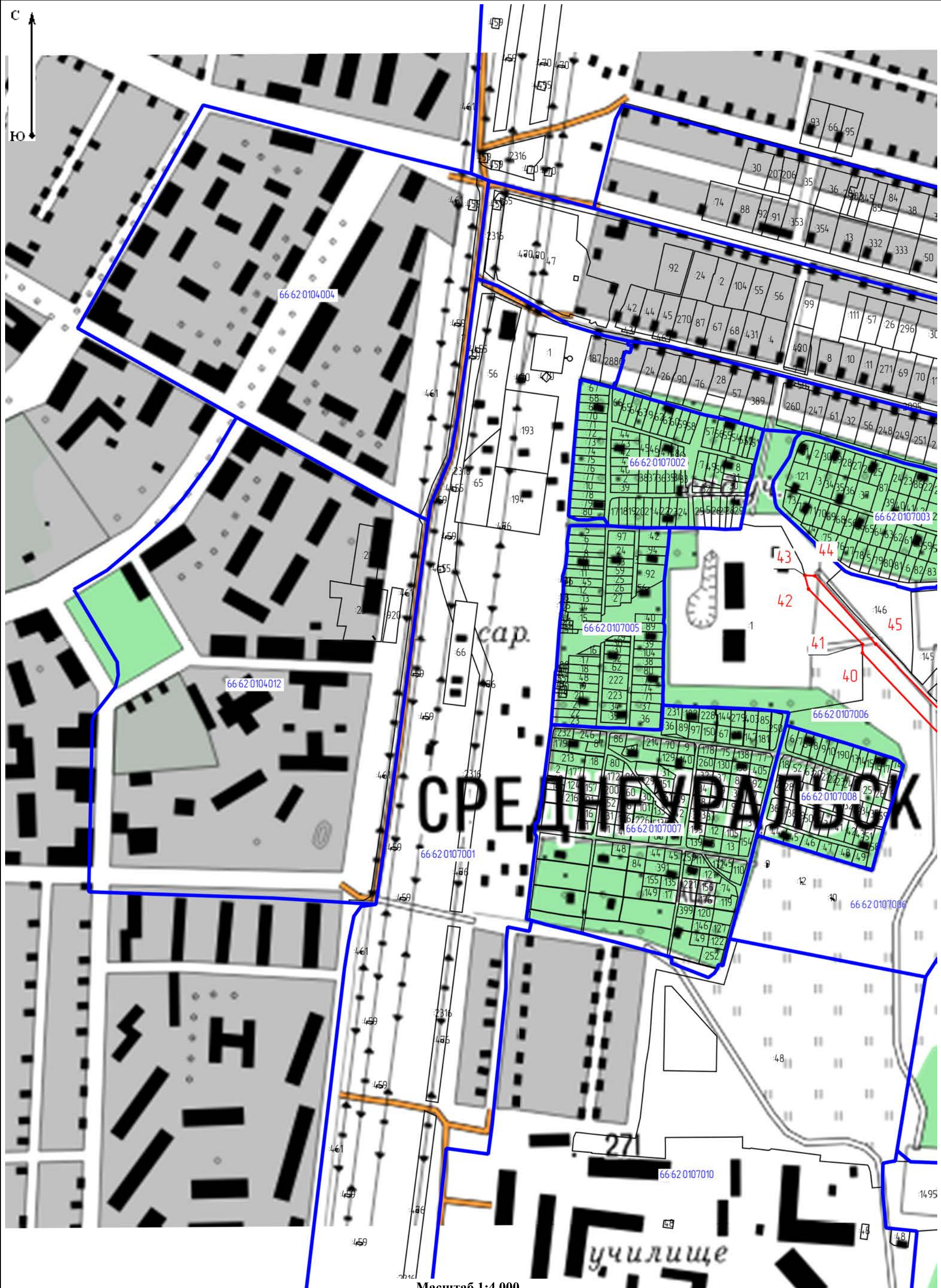
Условные обозначения:

-  - публичный сервитут
-  - кадастровый квартал

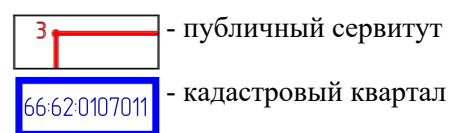
-  - существующие земельные участки

План границ объекта

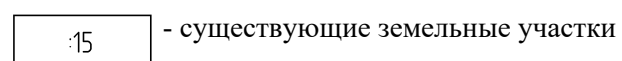
Лист 1

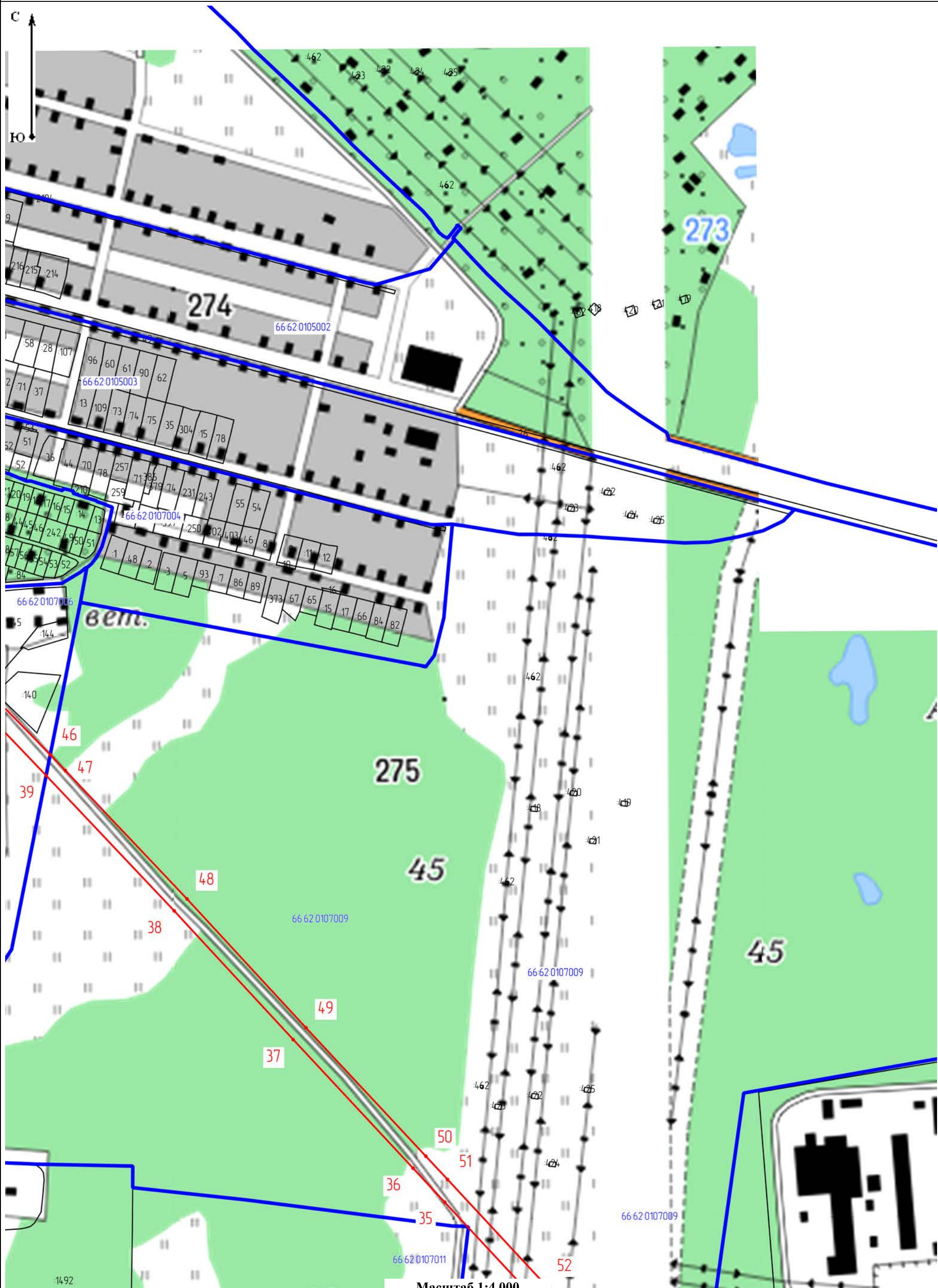


Условные обозначения:



Масштаб 1:4 000

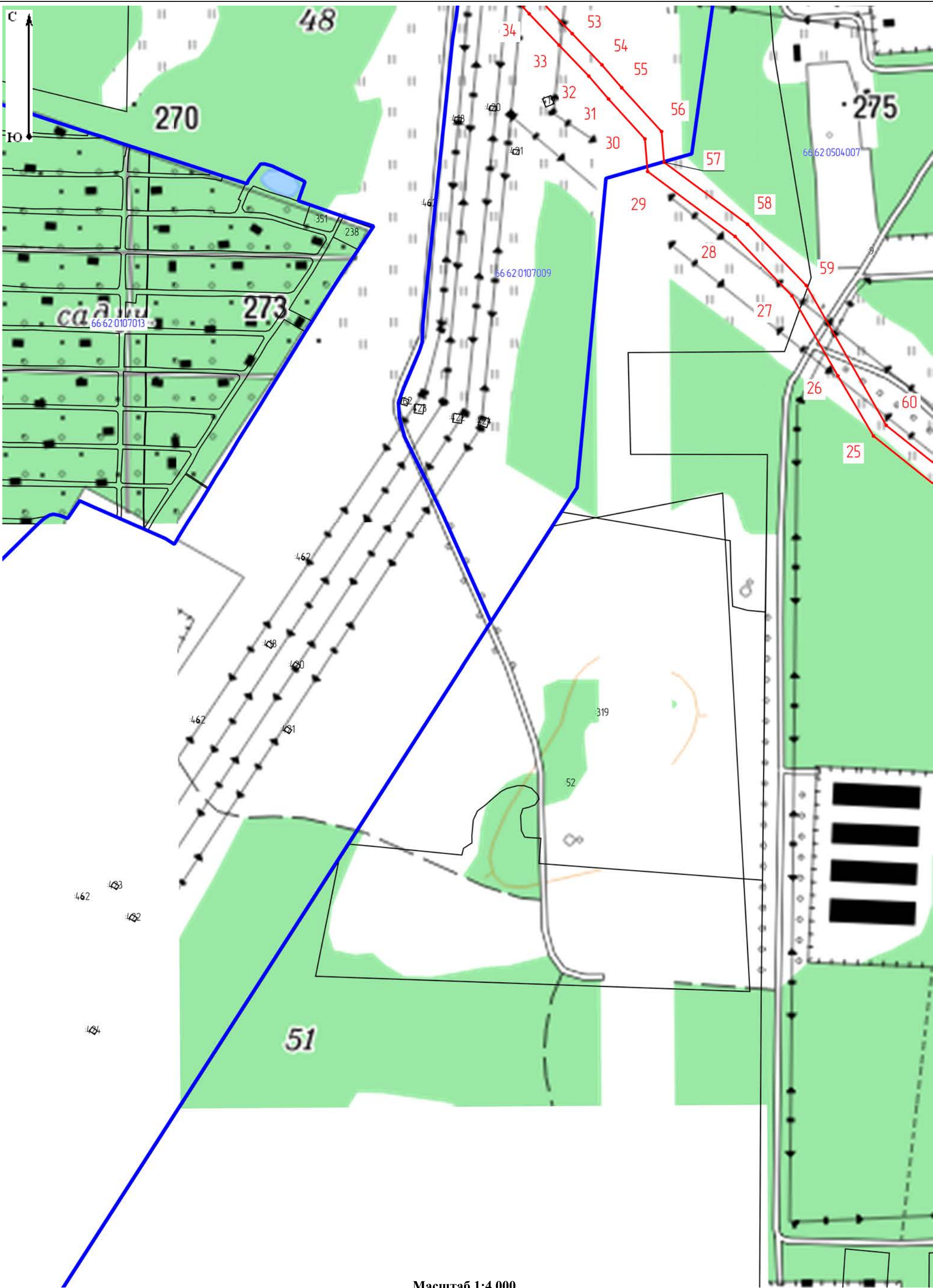




3 - публичный сервитут

66:62:0107011 - кадастровый квартал

15 - существующие земельные участки

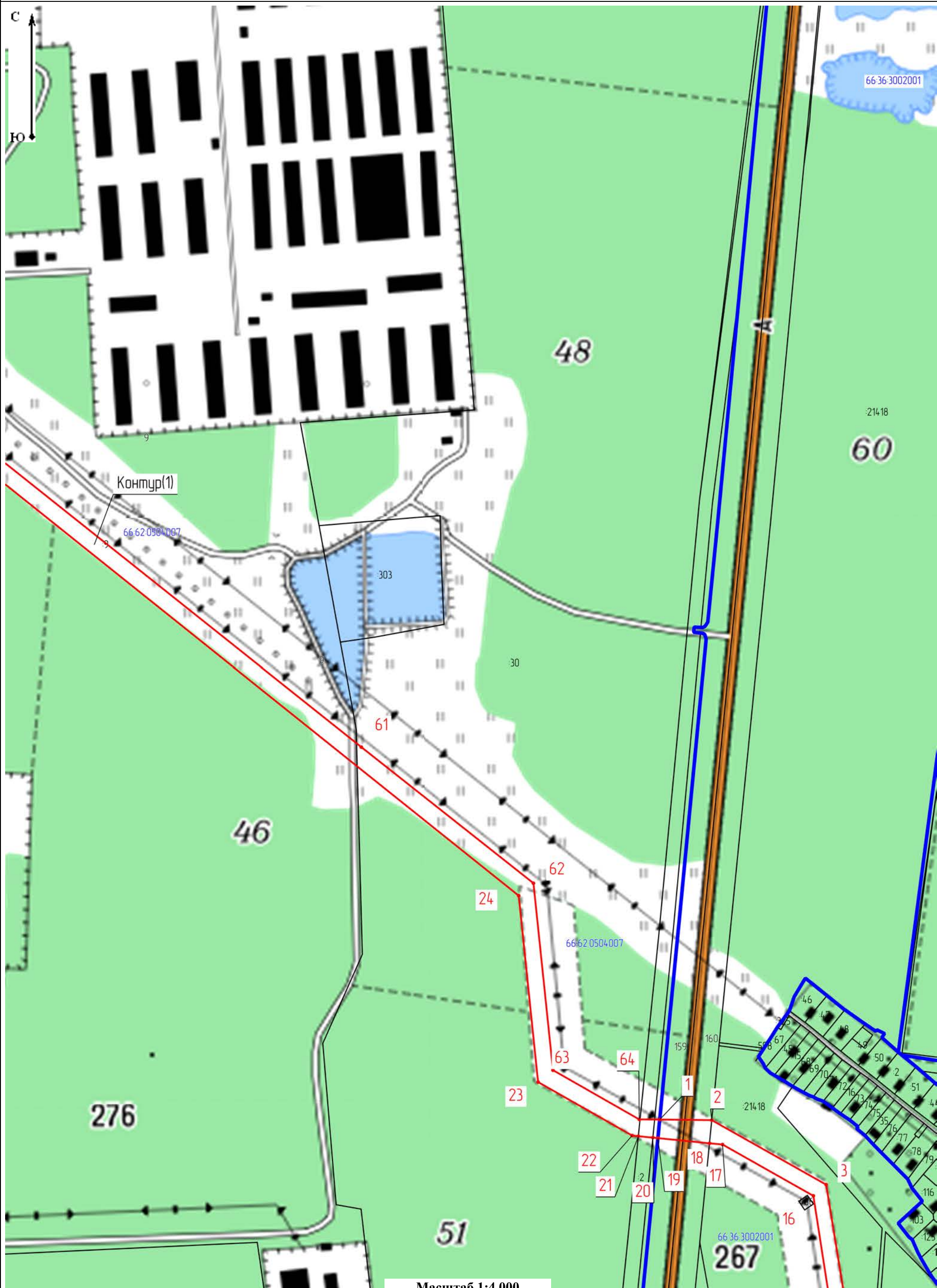


Условные обозначения:

- 3 - публичный сервитут
- 66:62:0107011 - кадастровый квартал

Масштаб 1:4 000

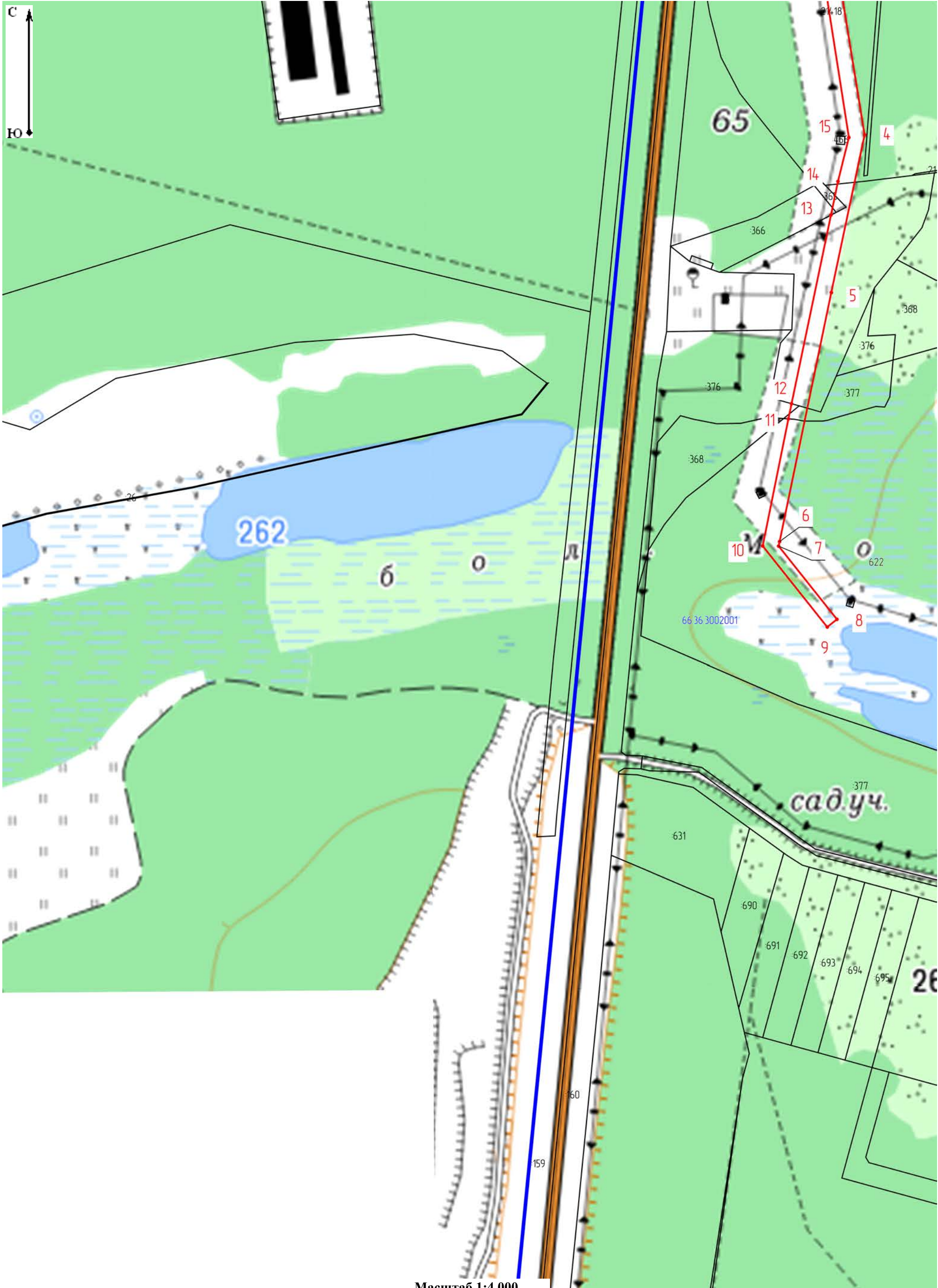
- 15 - существующие земельные участки



3 - публичный сервитут

66:62:0107011 - кадастровый квартал

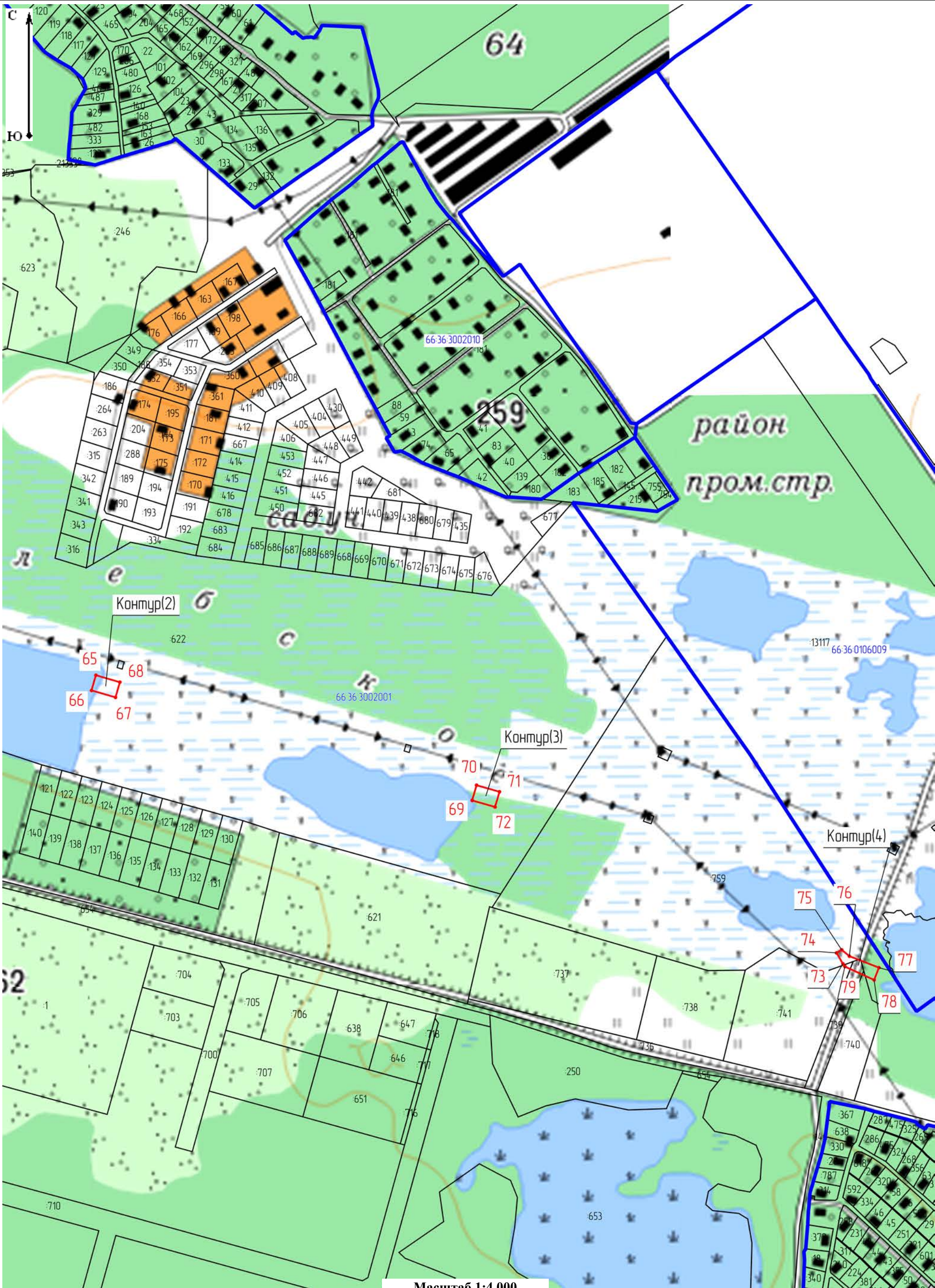
15 - существующие земельные участки





Условные обозначения:

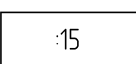
- 3 - публичный сервитут
- 66:62:0107011 - кадастровый квартал

15 - существующие земельные участки



Условные обозначения:

-  - публичный сервитут
-  - кадастровый квартал

-  - существующие земельные участки