



**ДУМА ГОРОДСКОГО ОКРУГА СРЕДНЕУРАЛЬСК  
СЕДЬМОГО СОЗЫВА**

---

**Шестьдесят седьмое очередное заседание**

**РЕШЕНИЕ**

г. Среднеуральск

**19.12.2024**

**№ 67/9**

*О внесении изменений в правила благоустройства территории городского округа Среднеуральск и утверждении Дизайн-кода города Среднеуральска, утвержденные решением Думы городского округа Среднеуральск от 26.09.2019 № 57/4 (с изменениями, внесенными решением Думы городского округа Среднеуральск от 27.01.2022 № 11/2)*

Рассмотрев представленный администрацией городского округа Среднеуральск проект решения Думы городского округа Среднеуральск «О внесении изменений в правила благоустройства территории городского округа Среднеуральск и утверждении Дизайн-кода города Среднеуральска», утвержденные решением Думы городского округа Среднеуральск от 26 сентября 2019 года № 57/4 (с изменениями, внесенными решением Думы городского округа Среднеуральск от 27.01.2022 № 11/2), заключение от 18.11.2024 № 1 О результатах публичных слушаний, назначенных постановлением главы городского округа Среднеуральск от 16.10.2024 № 22-ПГ «О назначении публичных слушаний по внесению изменений в правила благоустройства территории городского округа Среднеуральск и утверждении Дизайн-кода города Среднеуральска», в соответствии с Градостроительным кодексом Российской Федерации, Федеральным законом от 6 октября 2003 года № 131-ФЗ «Об общих

принципах организации местного самоуправления в Российской Федерации», руководствуясь Уставом городского округа Среднеуральск,

**Дума городского округа Среднеуральск РЕШИЛА:**

1. Внести в правила благоустройства территории городского округа Среднеуральск, утвержденные решением Думы городского округа Среднеуральск от 26 сентября 2019 года № 57/4 (с изменениями, внесенными решением Думы городского округа Среднеуральск от 27.01.2022 № 11/2), изменения:

1.1. В пункте 1 статьи 13 слова «(см. Приложение № 1)» заменить словами «в соответствии с Приложением № 1 (прилагается);

1.2. В подпункте 3 пункта 15 статьи 37 слова «(см. Приложение № 2)» заменить словами «в соответствии с Приложением № 2 (прилагается)»;

1.3. В пункте 6 статьи 38 слова «(см. Приложение № 2)» заменить словами «в соответствии с Приложением № 2 (прилагается)»;

1.4. В подпункте 1 пункта 3 статьи 44 слова «(см. Приложение № 2, № 3)» заменить словами «в соответствии с Приложением № 2 и Приложением № 3 (прилагаются)».

2. Утвердить Дизайн-код города Среднеуральска (прилагается).

3. Настоящее решение вступает в силу со дня его официального опубликования.

4. Опубликовать настоящее решение в печатном средстве массовой информации «Вести ГО Среднеуральск», сетевом издании «Среднеуральский вестник» и разместить на официальном сайте городского округа Среднеуральск.

5. Контроль за исполнением настоящего Решения возложить на постоянную депутатскую комиссию по жилищно-коммунальному хозяйству и муниципальной собственности Думы городского округа Среднеуральск (Тарасов А.Б.).

**Глава городского  
округа Среднеуральск**

**А.В. Стасёнок**

**Председатель Думы городского  
округа Среднеуральск**

**В.Ф. Бикташев**

УТВЕРЖДЕНО  
Решением Думы  
городского округа Среднеуральск  
от 19 декабря 2024 № 67/9



**ДИЗАЙН-КОД ГОРОДА СРЕДНЕУРАЛЬСКА СОСТОИТ ИЗ ТРЕХ ЧАСТЕЙ.**

**ЧАСТЬ1: ПРЕДСТАВЛЕНА РАЗРАБОТКА НЕСТАЦИОНАРНЫХ**

**ТОРГОВЫХ ОБЪЕКТОВЧАСТЬ2: ПРЕДСТАВЛЕНА РАЗРАБОТКА**

**РЕКЛАМНЫХ ВЫВЕСОК, КОНСТРУКЦИЙ ЧАСТЬ3: ВНЕШНИЙ**

**ОБЛИК ГОРОДА СРЕДНЕУРАЛЬСКА**

**Приложение № 1**  
к Правилам благоустройства территории  
городского округа Среднеуральск  
утвержденным Решением Думы городского  
округа Среднеуральск  
от 19 декабря 2024 года № 67/9

# **НЕСТАЦИОНАРНЫЕ ТОРГОВЫЕ ОБЪЕКТЫ**

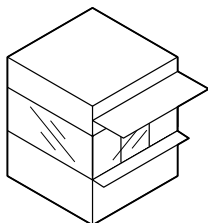
# ВВЕДЕНИЕ

В ДОКУМЕНТЕ ПРЕДСТАВЛЕНЫ ПРАВИЛА И РЕКОМЕНДАЦИИ ПО РАЗМЕЩЕНИЮ В ГОРОДЕ СРЕДНЕУРАЛЬСК НЕСТАЦИОНАРНЫХ ТОРГОВЫХ ОБЪЕКТОВ ИХ ОФОРМЛЕНИЕ, ВНЕШНИЙ ВИД. ПРАВИЛА И РЕКОМЕНДАЦИИ РАЗРАБОТАНЫ ДЛЯ АДМИНИСТРАЦИИ СРЕДНЕУРАЛЬСКА И ПРЕДПРИНИМАТЕЛЕЙ, РАЗМЕЩАЮЩИХ НЕСТАЦИОНАРНЫЕ ТОРГОВЫЕ ОБЪЕКТЫ. ПРАВИЛА И РЕКОМЕНДАЦИИ УЧИТЫВАЮТ ПОТРЕБНОСТИ ВСЕХ МЕСТНЫХ ПРЕДПРИНИМАТЕЛЕЙ, СФОРМУЛИРОВАНЫ ДЛЯ НАИБОЛЕЕ РАСПРОСТРАНЕННЫХ В ГОРОДЕ ТИПОВ НЕСТАЦИОНАРНЫХ ТОРГОВЫХ ОБЪЕКТОВ, ПОЗВОЛЯТ СОЗДАТЬ УСЛОВИЯ ДЛЯ МИНИМИЗАЦИИ ИНФОРМАЦИОННОГО ШУМА И ОТРЕГУЛИРОВАТЬ ВНЕШНИЙ ВИД ГОРОДА. ПРИ ПОДГОТОВКЕ БЫЛИ ПРОАНАЛИЗИРОВАНЫ ОСОБЕННОСТИ МЕСТНОЙ ГОРОДСКОЙ СРЕДЫ.

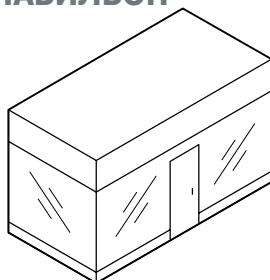
- ВВОДЯТСЯ ТРЕБОВАНИЯ К РАЗМЕЩЕНИЮ ОТНОСИТЕЛЬНО РАЗНЫХ ЗОН ГОРОДА
- СОКРАЩАЕТСЯ РАЗНООБРАЗИЕ РАЗМЕРОВ ОБЪЕКТОВ
- УНИФИЦИРУЕТСЯ ВНЕШНИЙ ВИД ОБЪЕКТОВ
- РЕГУЛИРУЮТСЯ ХАРАКТЕРИСТИКИ, ОБЕСПЕЧИВАЮЩИЕ КАЧЕСТВЕННОЕ ИСПОЛНЕНИЕ ОБЪЕКТОВ

# ВИДЫ НЕСТАЦИОНАРНЫХ ТОРГОВЫХ ОБЪЕКТОВ

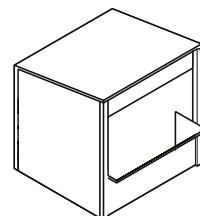
**КИОСК**



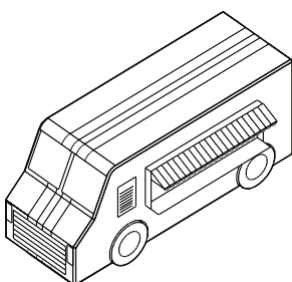
**ПАВИЛЬОН**



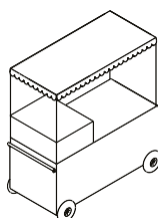
**ПАЛАТКА**



**АВТОКАФЕ**



**ТЕЛЕЖКА**



**КИОСК** - СТРОЕНИЕ НЕБОЛЬШИХ РАЗМЕРОВ, ПРЕДНАЗНАЧЕННОЕ ДЛЯ МЕЛКОРОЗНИЧНОЙ ТОРГОВЛИ, ПРОДАЖИ ПРОДУКЦИИ ОБЩЕСТВЕННОГО ПИТАНИЯ ИЛИ ПРЕДОСТАВЛЕНИЯ УСЛУГ (ИНФОРМАЦИОННЫЙ КИОСК).

**ПАВИЛЬОН** - НЕБОЛЬШАЯ ИЗОЛИРОВАННАЯ ПОСТРОЙКА.

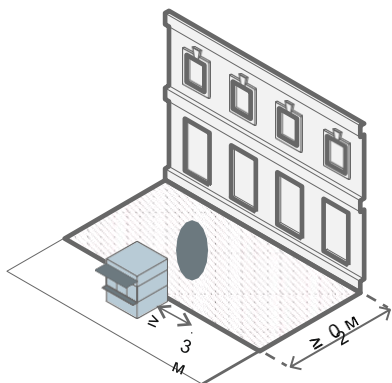
**ТОРГОВАЯ ПАЛАТКА** - НЕСТАЦИОНАРНЫЙ ТОРГОВЫЙ ОБЪЕКТ (ДАЛЕЕ НТО) ПРЕДСТАВЛЯЮЩИЙ СОБОЙ ОСНАЩЕННУЮ ПРИЛАВКОМ ЛЕГКОВОЗВОДИМУЮ СБОРНО-РАЗБОРНУЮ КОНСТРУКЦИЮ, ОБРАЗУЮЩУЮ ВНУТРЕННЕЕ ПРОСТРАНСТВО, НЕ ЗАМКНУТОЕ СО СТОРОНЫ ПРИЛАВКА, ПРЕДНАЗНАЧЕННЫЙ ДЛЯ РАЗМЕЩЕНИЯ ОДНОГО ИЛИ НЕСКОЛЬКИХ РАБОЧИХ МЕСТ.

**АВТОКАФЕ** - ЛАРЕК ФУРГОН ПРЕДНАЗНАЧЕННЫЙ НА МЕЛКОЙ ТОРГОВЛИ ПИТАНИЯ.

**ТЕЛЕЖКА** - ПЕРЕДВИЖНОЙ ТОРГОВЫЙ ОБЪЕКТ, ОСУЩЕСТВЛЯЮЩИЙ РАЗНОСНУЮ ТОРГОВЛЮ, ОСНАЩЕННЫЙ КОЛЕСНЫМ МЕХАНИЗМОМ ДЛЯ ПЕРЕМЕЩЕНИЯ ТОВАРОВ И ИСПОЛЬЗУЕМЫЙ ДЛЯ ПРОДАЖИ ШТУЧНЫХ ТОВАРОВ.

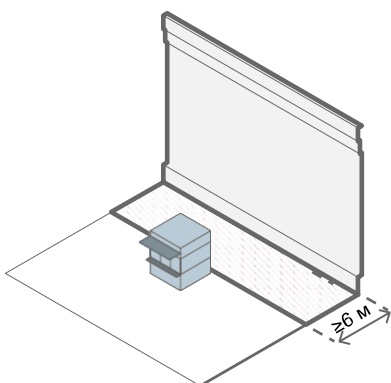
# СУЩЕСТВУЮЩЕЕ РЕГУЛИРОВАНИЕ РАЗМЕЩЕНИЯ НТО\*

## ОТНОСИТЕЛЬНО ФАСАДОВ С ОКНАМИ И ВИТРИНАМИ



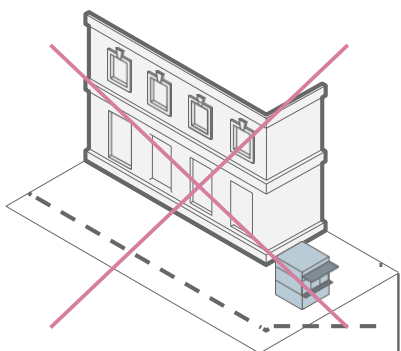
РАССТОЯНИЕ ОТ ФАСАДОВ С ОКНАМИ ЖИЛЫХ ПОМЕЩЕНИЙ И ВИТРИНАМИ КОММЕРЧЕСКИХ ПРЕДПРИЯТИЙ ДО НТО НЕ МЕНЕЕ 20 М.  
РАССТОЯНИЕ ОТ СТВОЛА ДЕРЕВА ДО НТО НЕ МЕНЕЕ 3 М.

## ОТНОСИТЕЛЬНО ФГЛУХИХ ФАСАДОВ



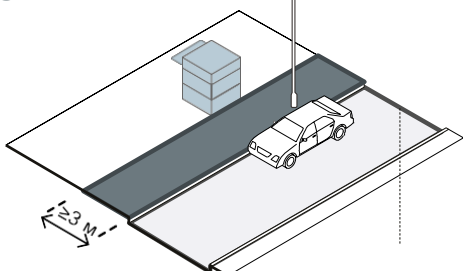
РАССТОЯНИЕ ОТ НТО ДО ГЛУХИХ ФАСАДОВ ЗДАНИЙ НЕ МЕНЕЕ 6 М.

## ОТНОСИТЕЛЬНО ПРИДОМОВОЙ ТЕРРИТОРИИ



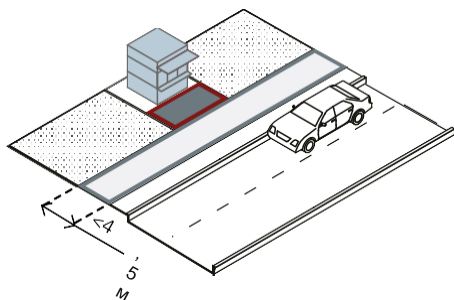
РАЗМЕЩЕНИЕ НТО НА ПРИДОМОВЫХ ТЕРРИТОРИЯХ НЕ ДОПУСКАЕТСЯ.

## ОТНОСИТЕЛЬНО ПРОЕЗЖЕЙ ЧАСТИ



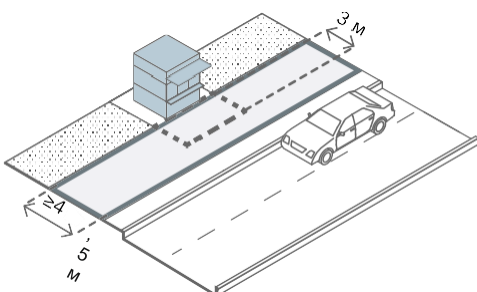
РАССТОЯНИЕ ОТ ГРАНИЦЫ ПРОЕЗЖЕЙ ЧАСТИ ДО НТО 3 М.

### ОТНОСИТЕЛЬНО ТРОТУАРА НЕ МЕНЕЕ 4,5 М



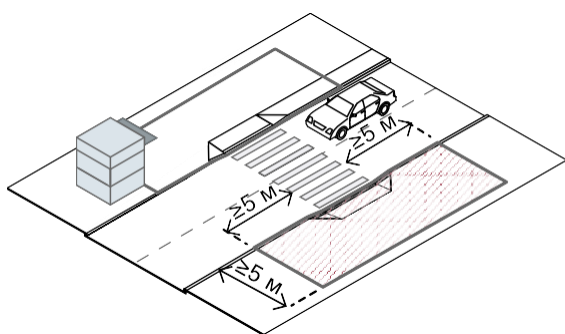
НЕДОПУСТИМО УСТАНОВЛИВАТЬ НТО ВПЛОТНУЮ К ПЕШЕХОДНОЙ ЗОНЕ, ЕСЛИ ЕЕ ШИРИНА МЕНЕЕ 4,5 М. В ТАКОМ СЛУЧАЕ НТО РАЗМЕЩАЕТСЯ С ОТСТУПОМ 3 М ДЛЯ ОРГАНИЗАЦИИ ЗОНЫ ОБСЛУЖИВАНИЯ ПОКУПАТЕЛЕЙ.

### ОТНОСИТЕЛЬНО ТРОТУАРА НЕ МЕНЕЕ 4,5 М



ДОПУСТИМО РАЗМЕЩАТЬ НТО ВПЛОТНУЮ К ПЕШЕХОДНОЙ ЗОНЕ, ЕСЛИ ЕЕ ШИРИНА БОЛЕЕ 4,5 М..

### ОТНОСИТЕЛЬНО ПЕШЕХОДНОГО ПЕРЕХОДА



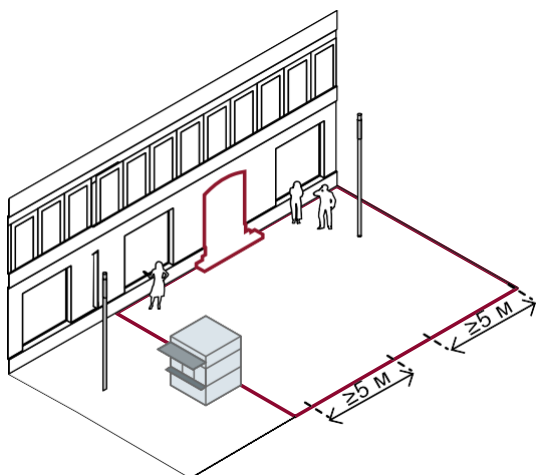
РАССТОЯНИЕ ОТ ПЕШЕХОДНОГО ПЕРЕХОДА ДО НТО НЕ МЕНЕЕ 5 М.

### ОТНОСИТЕЛЬНО ПРОЕЗЖЕЙ ЧАСТИ



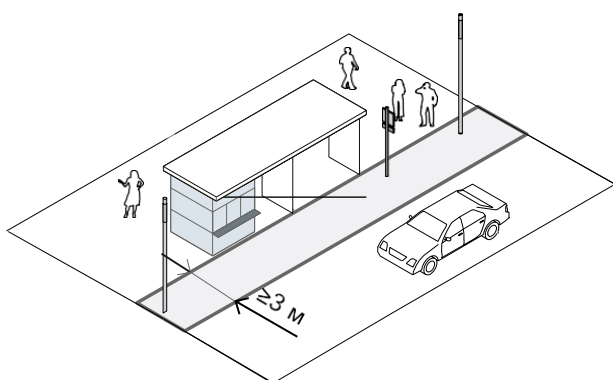
ДОПУСТИМО РАЗМЕЩАТЬ ОДИНОЧНЫЕ НТО ПЛОЩАДЬЮ НЕ БОЛЕЕ 7 КВ.М. НА РАССТОЯНИИ 3 М ОТ КРАЯ ПРОЕЗЖЕЙ ЧАСТИ В ТЕХНИЧЕСКОЙ ЗОНЕ.

## ОТНОСИТЕЛЬНО ВХОДОВ В ЗДАНИЯ



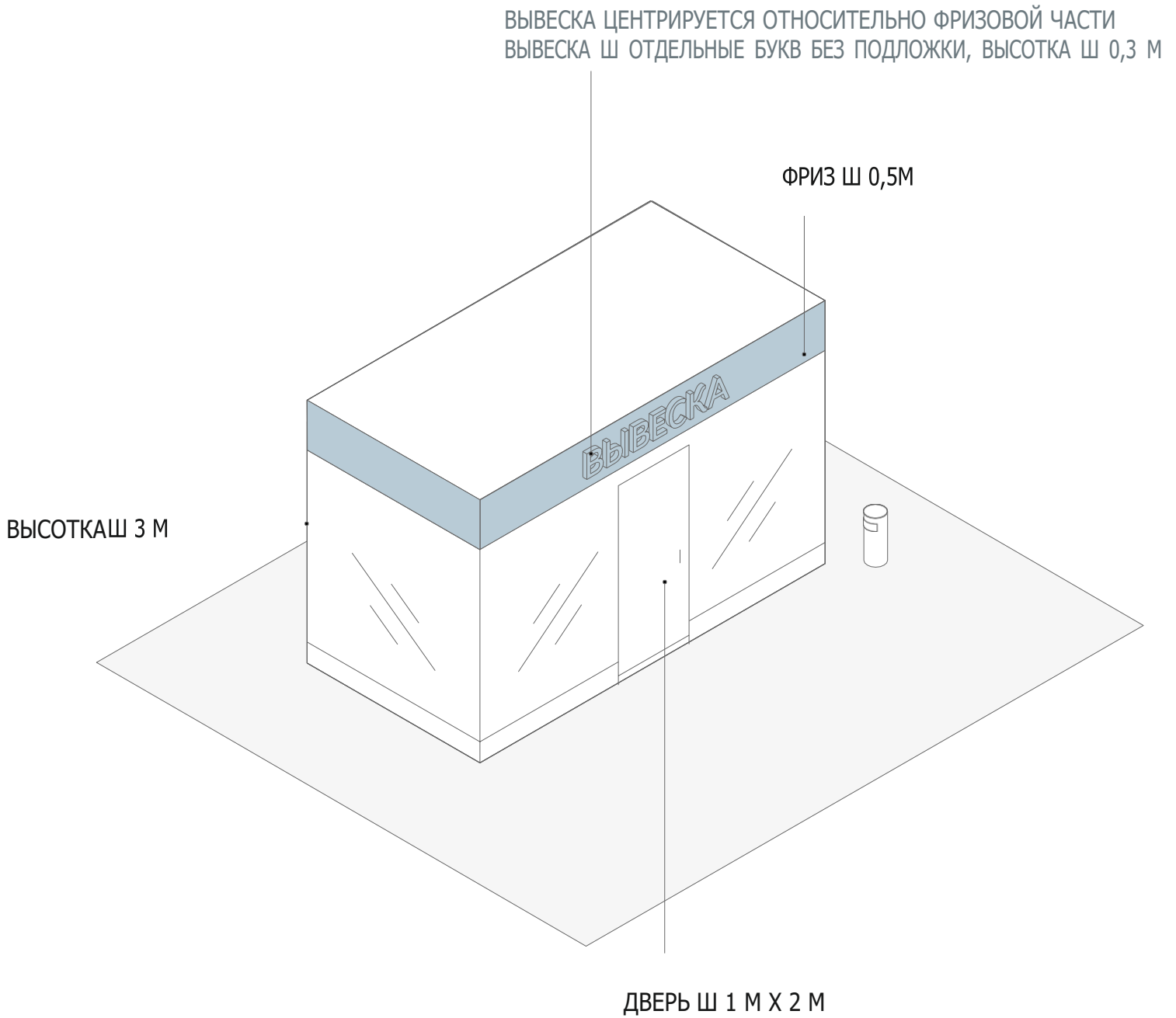
РАЗМЕЩЕНИЕ НТО НАПРОТИВ ВХОДОВ В ЗДАНИЯ ЗАПРЕЩЕНО. ОТ ГРАНИЦ ВХОДНЫХ ДВЕРЕЙ НЕОБХОДИМО ОТСТУПИТЬ 5М ПО ОБЕ СТОРОНЫ ВХОДА..

## ОТНОСИТЕЛЬНО АВТОБУСНЫХ ОСТАНОВОК

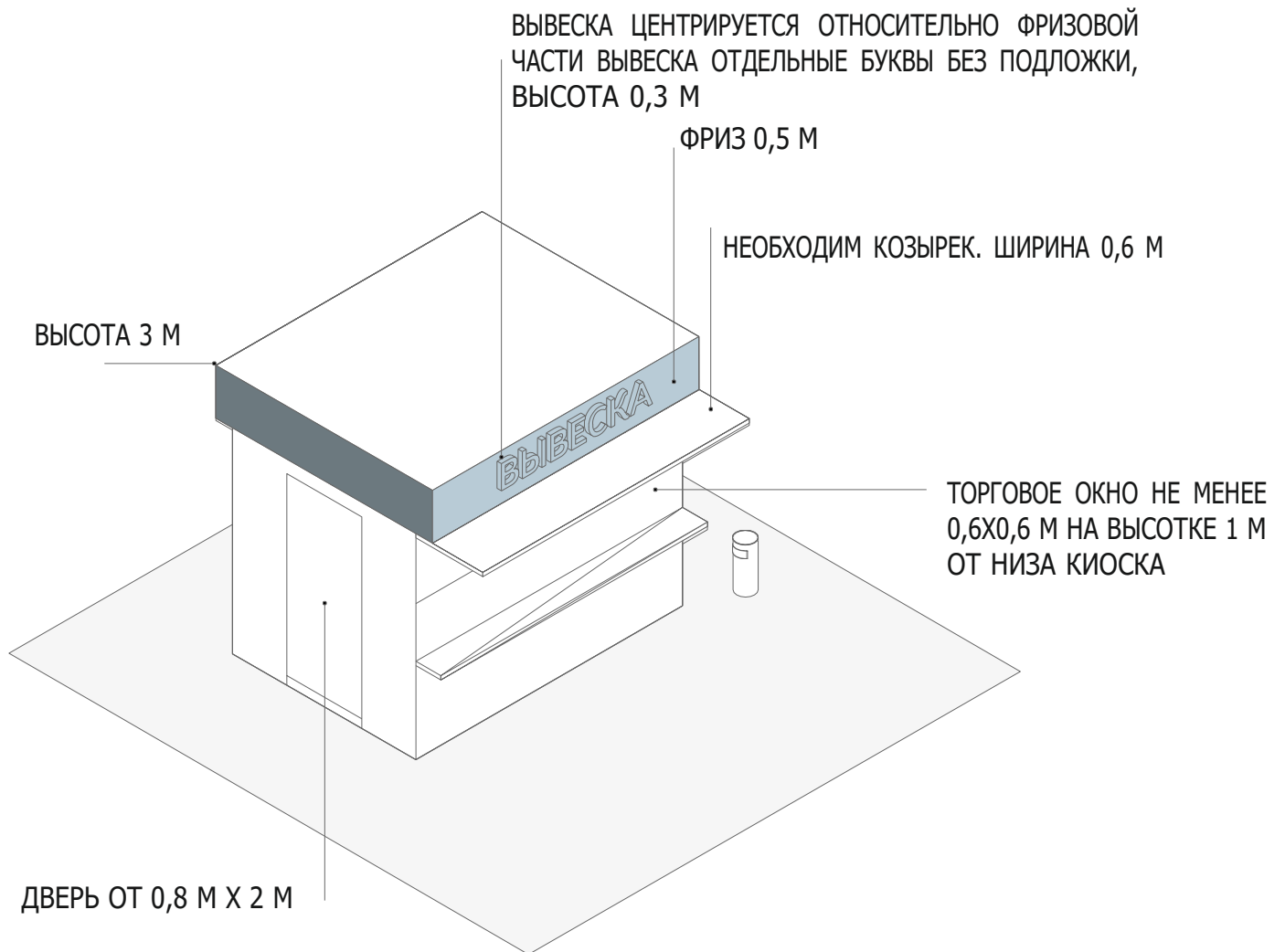


ПРИ РАЗМЕЩЕНИ НТО, СБЛОКИРОВАННОГО С ОСТАНОВКОЙ, РАЗРЕШАЕТСЯ ОРИЕНТИРОВАТЬ ТОРГОВЫЙ ФРОНТ НА ПОСАДОЧНУЮ ПЛОЩАДКУ, ЕСЛИ РАССТОЯНИЕ ОТ ДОРОГИ ДО НТО НЕ МЕНЬШЕ 3М..

# ПРЕДЛОЖЕНИЯ ПО ВНЕШНЕМУ ВИДУ ОСНОВНЫЕ ХАРАКТЕРИСТИКИ ПАВИЛЬОНА



# ПРЕДЛОЖЕНИЯ ПО ВНЕШНЕМУ ВИДУ ОСНОВНЫЕ ХАРАКТЕРИСТИКИ КИОСКА



# ПРЕДЛОЖЕНИЯ ПО ВНЕШНЕМУ ВИДУ ОСНОВНЫЕ ХАРАКТЕРИСТИКИ АВТОКАФЕ

ВЫВЕСКА ВЫСОТОЙ 0,3 М РАЗМЕЩАЕТСЯ НАД  
НАВЕСОМ ИЛИ КОЗЫРЬКОМ

НАД ТОРГОВЫМ ОКНОМ НЕОБХОДИМО  
ОРГАНИЗОВАТЬ НАВЕС ИЛИ КОЗЫРЕК

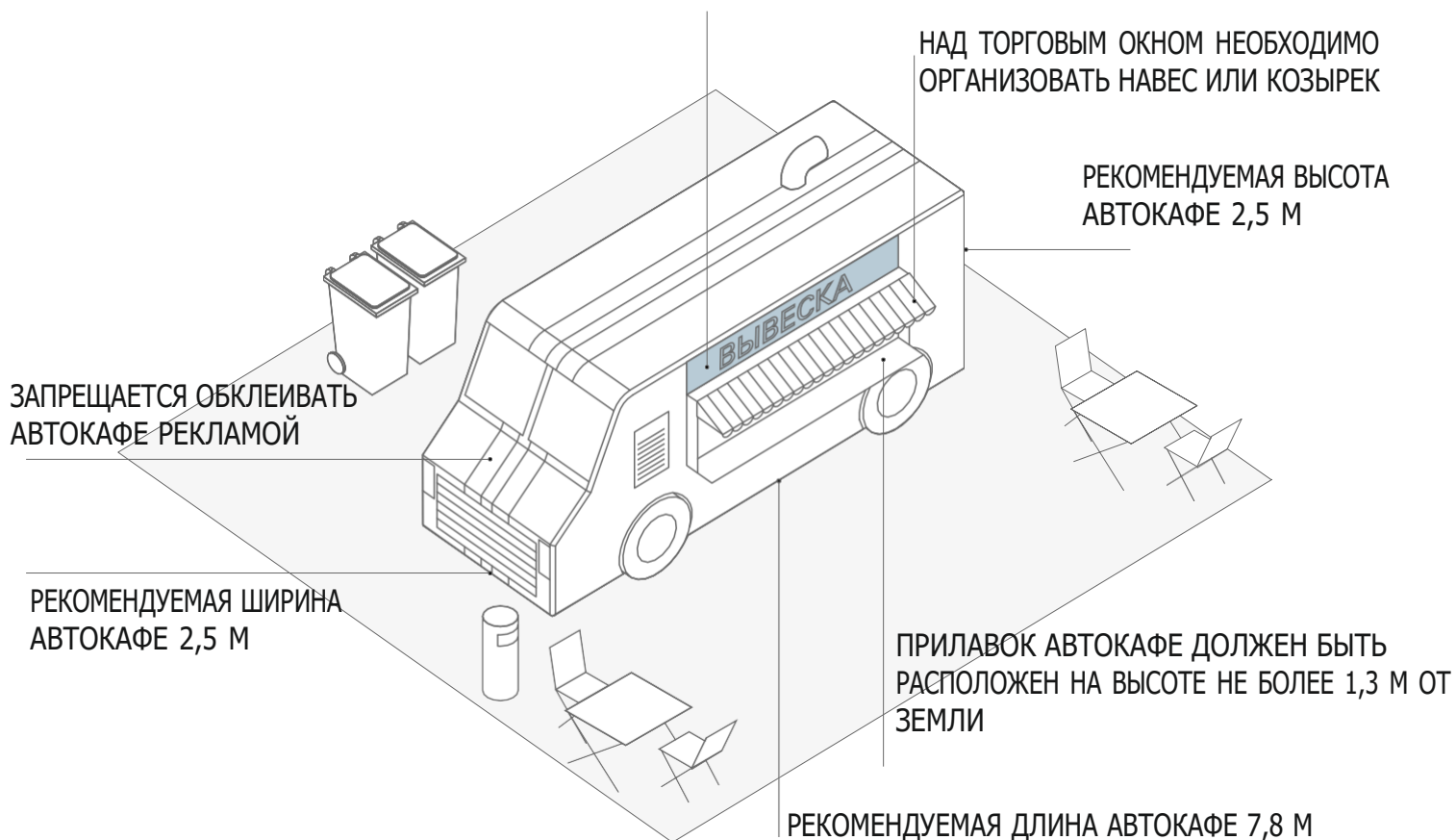
РЕКОМЕНДУЕМАЯ ВЫСОТА  
АВТОКАФЕ 2,5 М

ЗАПРЕЩАЕТСЯ ОБКЛЕИВАТЬ  
АВТОКАФЕ РЕКЛАМОЙ

РЕКОМЕНДУЕМАЯ ШИРИНА  
АВТОКАФЕ 2,5 М

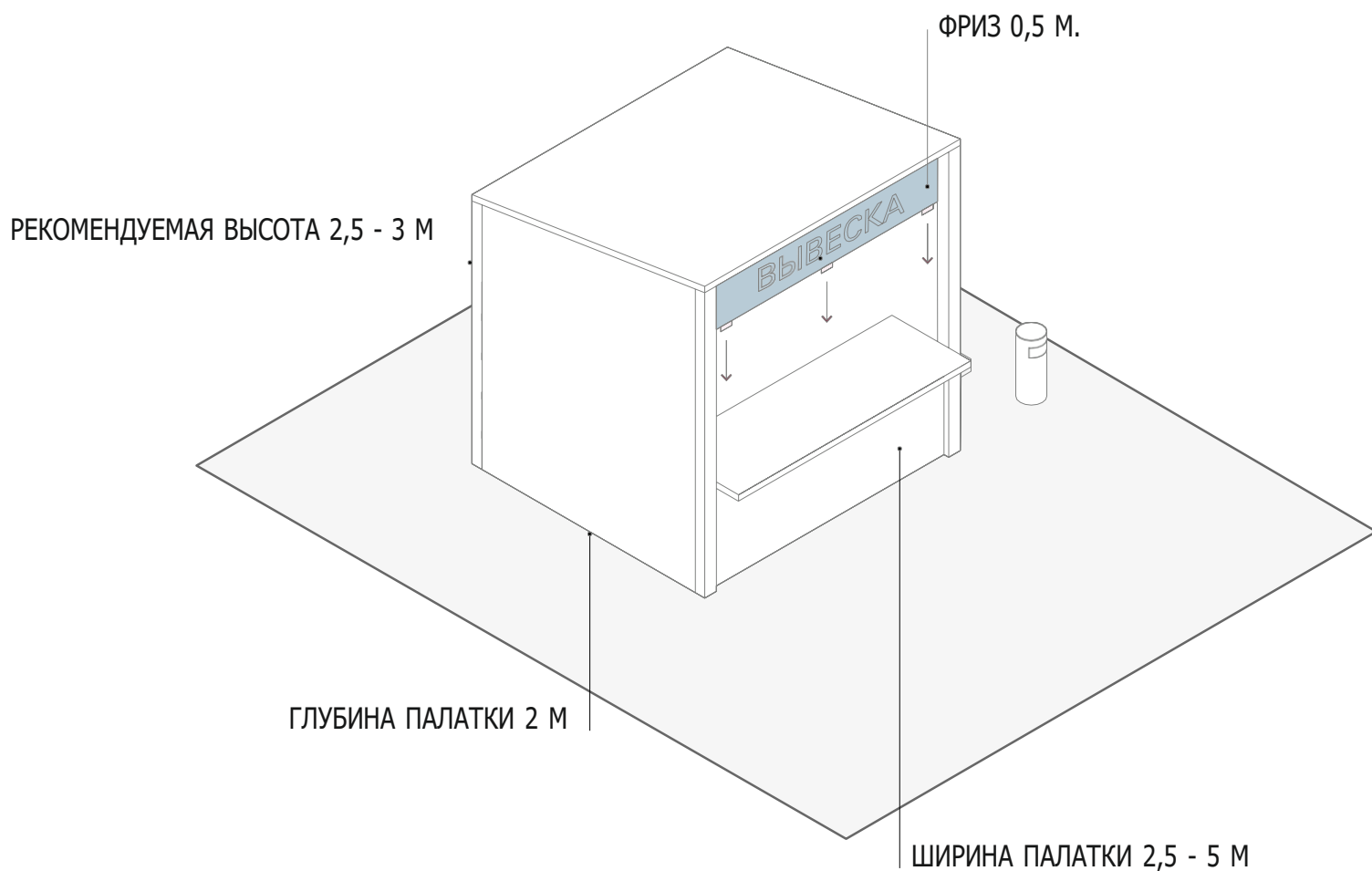
ПРИЛАВОК АВТОКАФЕ ДОЛЖЕН БЫТЬ  
РАСПОЛОЖЕН НА ВЫСОТЕ НЕ БОЛЕЕ 1,3 М ОТ  
ЗЕМЛИ

РЕКОМЕНДУЕМАЯ ДЛИНА АВТОКАФЕ 7,8 М



# ПРЕДЛОЖЕНИЯ ПО ВНЕШНЕМУ ВИДУ ОСНОВНЫЕ ХАРАКТЕРИСТИКИ ТОРГОВОЙ ПАЛАТКИ

ВЫВЕСКА ЦЕНТРИРУЕТСЯ ОТНОСИТЕЛЬНО ФРИЗОВОЙ ЧАСТИ  
ВЫВЕСКА ОТДЕЛЬНЫЕ БУКВЫ БЕЗ ПОДЛОЖКИ, 0,3 М.



# Киоск. Вариант 1

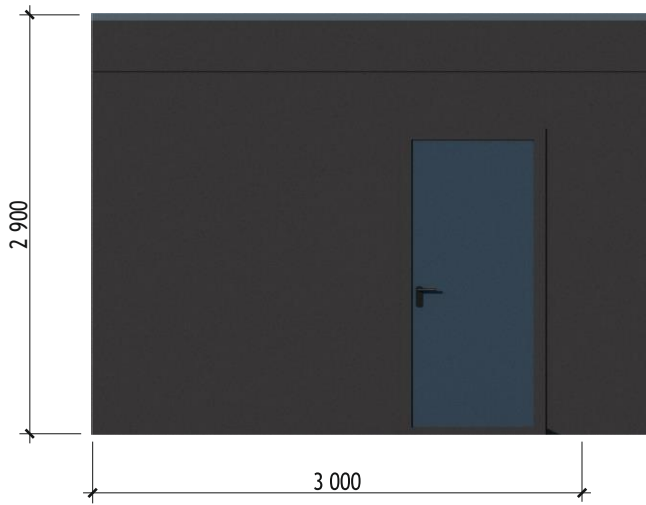
Северный фасад



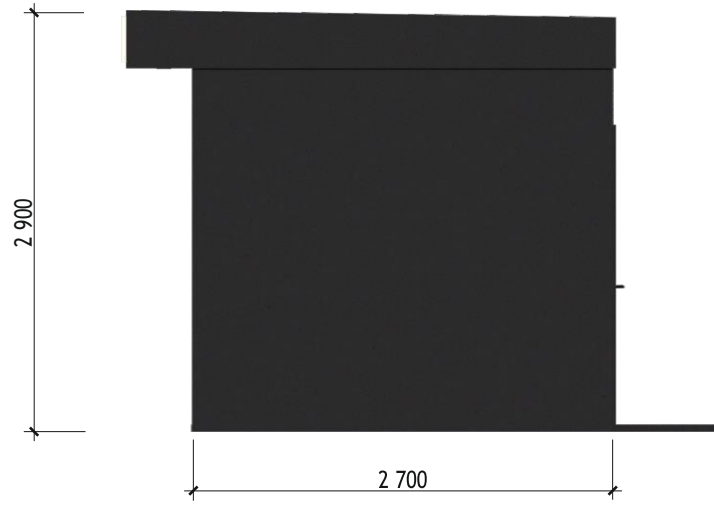
Восточный фасад



Южный фасад



Западный фасад



RAL 5019



RAL 5009



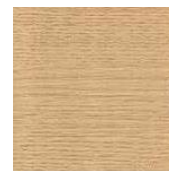
RAL 7021



RAL 7024



Дуб светлый

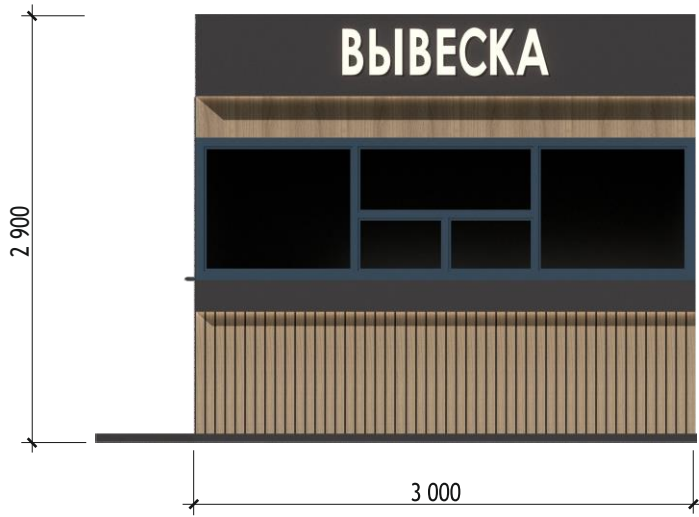


Орех

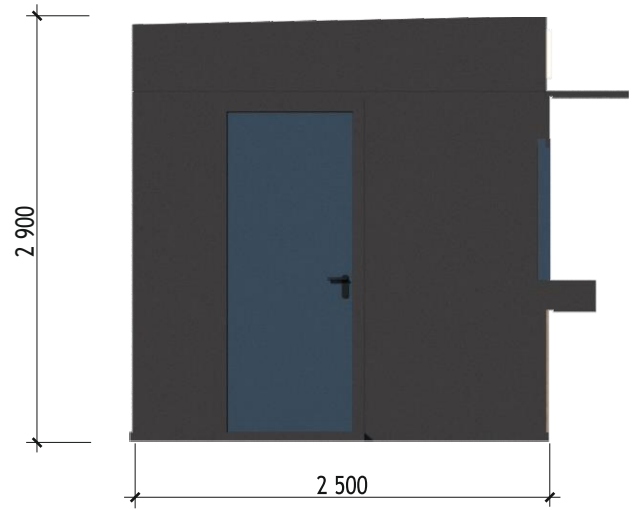


# Киоск. Вариант 2

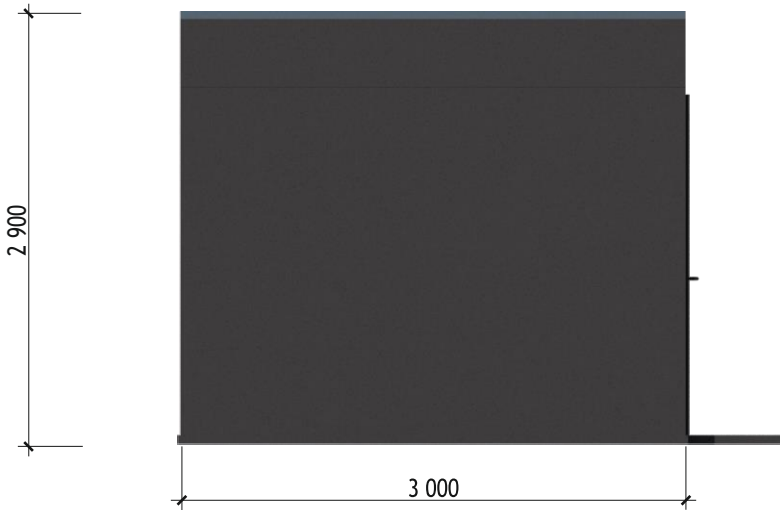
Северный фасад



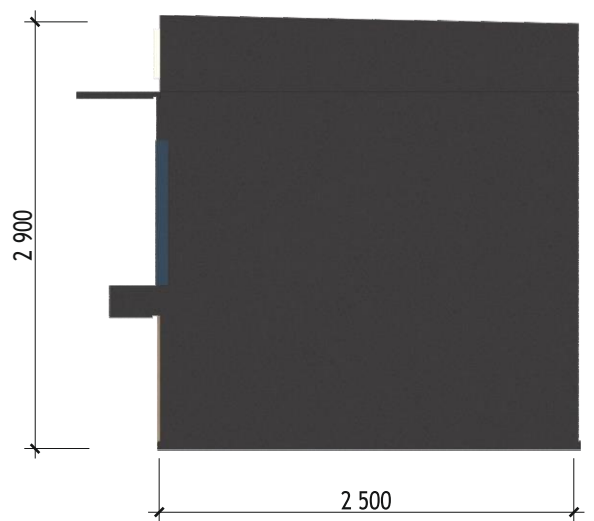
Восточный фасад



Южный фасад



Западный фасад



RAL 5019



RAL 5009



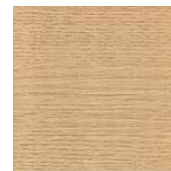
RAL 7021



RAL 7024



Дуб светлый

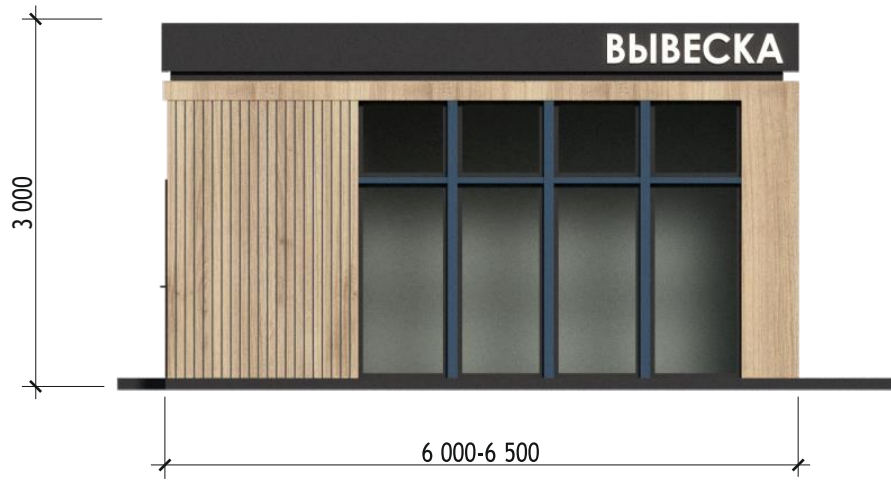


Орех



# Павильон

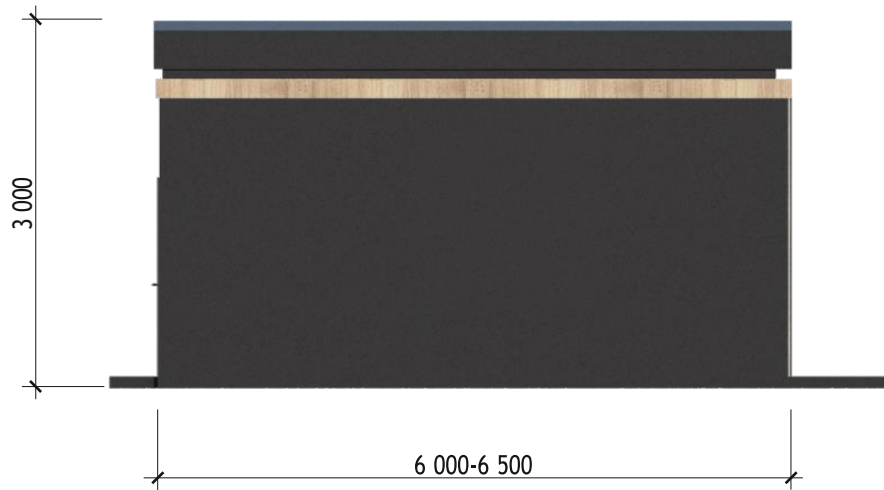
Северный фасад



Западный фасад



Южный фасад



Восточный фасад



RAL 5019



RAL 5009



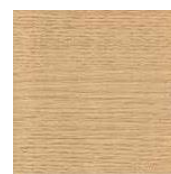
RAL 7021



RAL 7024



Дуб светлый

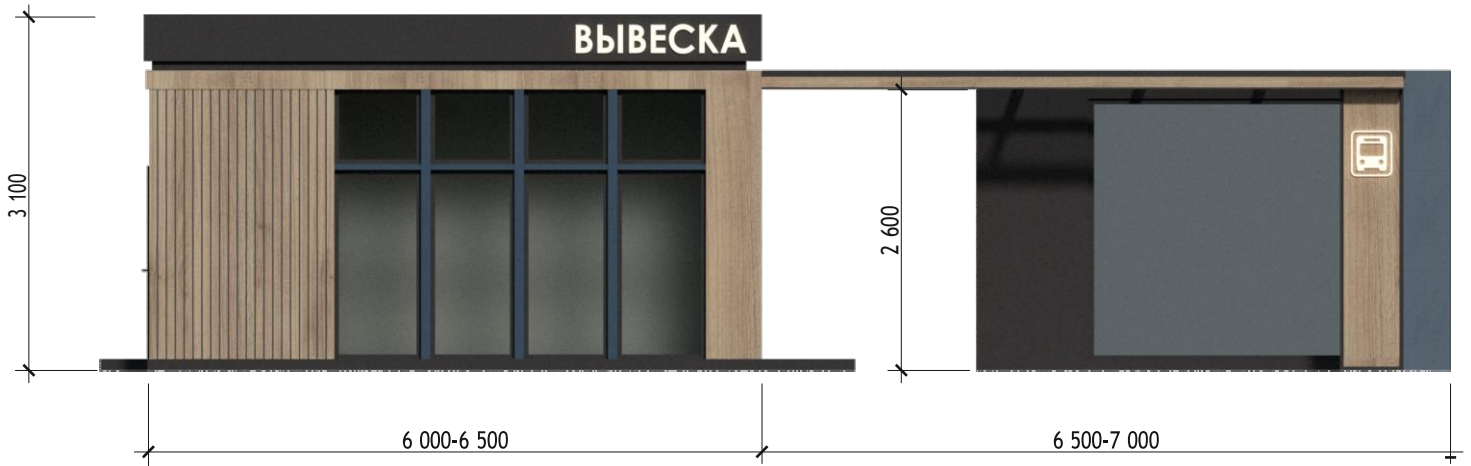


Орех

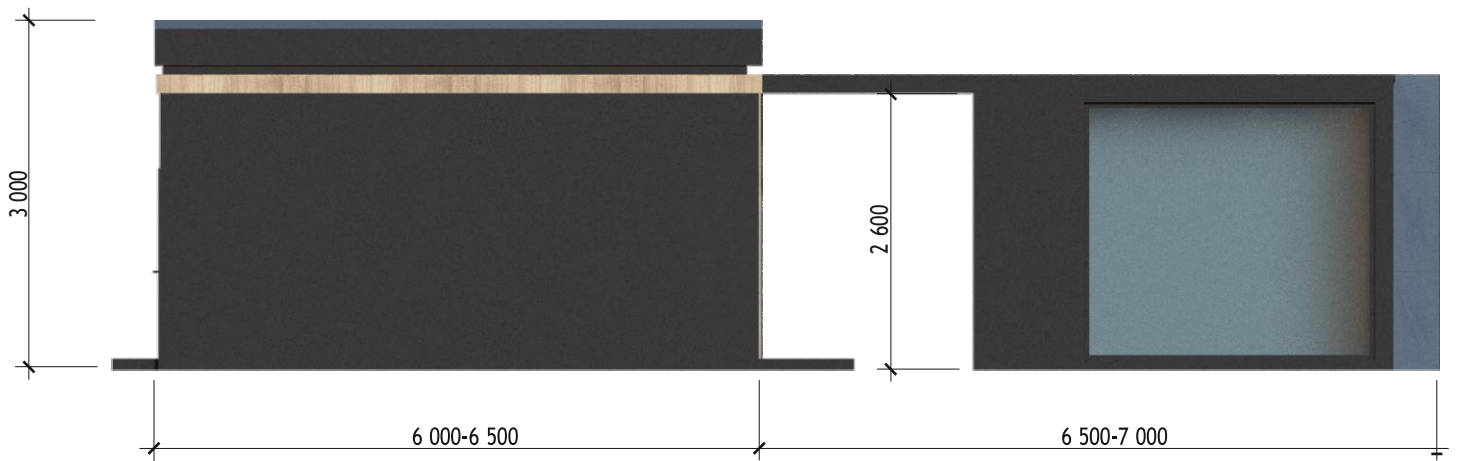


# Павильон с остановочным комплексом

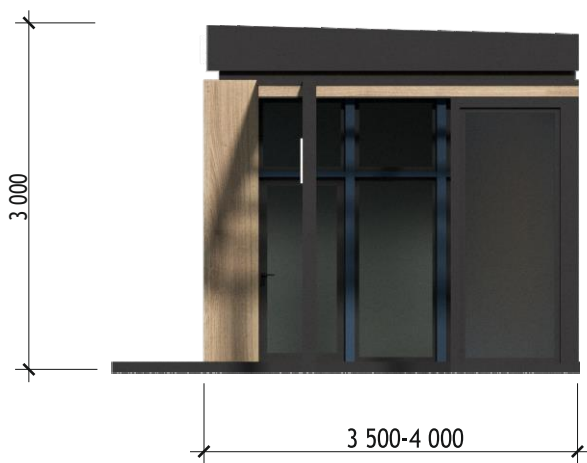
Северный фасад



Южный фасад



Восточный фасад



Западный фасад



RAL 5019



RAL 5009



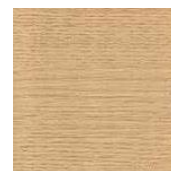
RAL 7021



RAL 7024



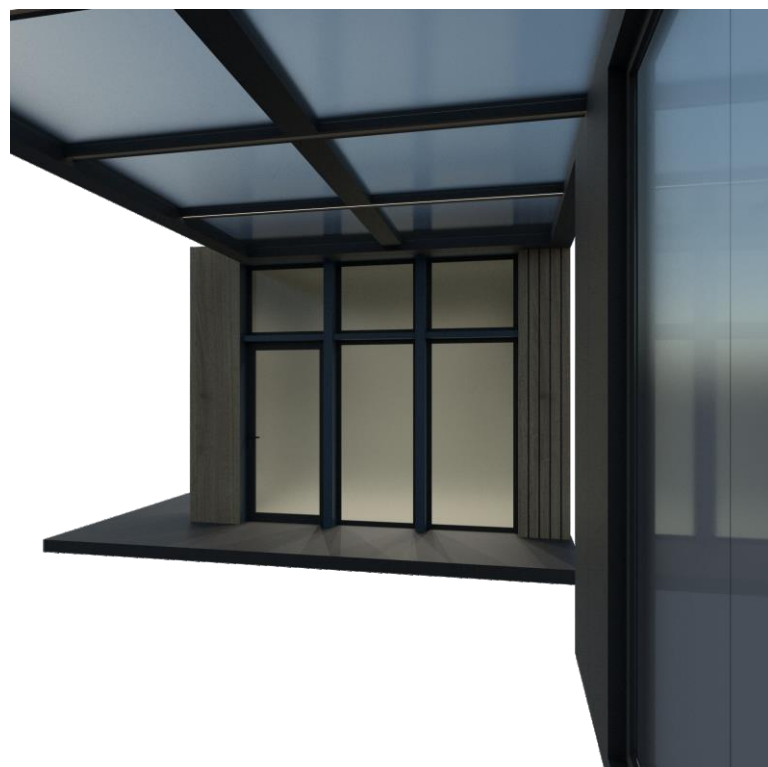
Дуб светлый



Орех



# Павильон с остановочным комплексом



**Приложение № 2**  
к Правилам благоустройства территории  
городского округа Среднеуральск  
утвержденным Решением Думы городского  
округа Среднеуральск  
от 19 декабря 2024 года № 67/9

**РЕКЛАМА**

# ВВЕДЕНИЕ

В ДОКУМЕНТЕ ПРЕДСТАВЛЕНЫ ПРАВИЛА И РЕКОМЕНДАЦИИ ПО РАЗМЕЩЕНИЮ В ГОРОДЕ СРЕДНЕУРАЛЬСК ВЫВЕСОК И ОФОРМЛЕНИЮ ИХ ВНЕШНЕГО ВИДА. ПРАВИЛА И РЕКОМЕНДАЦИИ РАЗРАБОТАНЫ ДЛЯ АДМИНИСТРАЦИИ СРЕДНЕУРАЛЬСКА И ПРЕДПРИНИМАТЕЛЕЙ, РАЗМЕЩАЮЩИХ ВЫВЕСКИ ИЛИ ЗАИНТЕРЕСОВАННЫХ В РАЗМЕЩЕНИИ ПРАВИЛА И РЕКОМЕНДАЦИИ УЧИТЫВАЮТ ПОТРЕБНОСТИ ВСЕХ МЕСТНЫХ ПРЕДПРИНИМАТЕЛЕЙ, СФОРМУЛИРОВАНЫ ДЛЯ НАИБОЛЕЕ РАСПРОСТРАНЕННЫХ В ГОРОДЕ ТИПОВ КОММЕРЧЕСКИХ ПОМЕЩЕНИЙ, ПОЗВОЛЯТ СОЗДАТЬ УСЛОВИЯ ДЛЯ МИНИМИЗАЦИИ ИНФОРМАЦИОННОГО ШУМА И ОТРЕГУЛИРОВАТЬ ВНЕШНИЙ ВИД КОНСТРУКЦИЙ. ПРИ ПОДГОТОВКЕ БЫЛИ ПРОАНАЛИЗИРОВАНЫ ОСОБЕННОСТИ МЕСТНОЙ ГОРОДСКОЙ СРЕДЫ.

# ТЕРМИНЫ И ОПРЕДЕЛЕНИЯ

**ВЫВЕСКА** - ИНФОРМАЦИОННАЯ КОНСТРУКЦИЯ, МОЖЕТ БЫТЬ СВЕТОПРОЗРАЧНОЙ, С ДАННЫМИ О ПРЕДПРИЯТИИ, РАЗМЕЩЕННАЯ НА ФАСАДАХ ИЛИ ДРУГИХ ВНЕШНИХ ПОВЕРХНОСТЯХ ЗДАНИЙ И СООРУЖЕНИЙ - СТРОГО ТАМ, ГДЕ ПРЕДПРИЯТИЕ РАСПОЛОЖЕНО И (ИЛИ) ОСУЩЕСТВЛЯЕТ ДЕЯТЕЛЬНОСТЬ. ВЫВЕСКА СОДЕРЖИТ:

- СВЕДЕНИЯ О ПРОФИЛЕ ДЕЯТЕЛЬНОСТИ ОРГАНИЗАЦИИ, ИНДИВИДУАЛЬНОГО ПРЕДПРИНИМАТЕЛЯ, И (ИЛИ) РЕАЛИЗУЕМЫХ ИМИ ТОВАРАХ, УСЛУГАХ И (ИЛИ) ИХ НАИМЕНОВАНИЕ (ФИРМЕННОЕ НАИМЕНОВАНИЕ, КОММЕРЧЕСКОЕ ОБОЗНАЧЕНИЕ, ИЗОБРАЖЕНИЕ ТОВАРНОГО ЗНАКА И ЗНАКА ОБСЛУЖИВАНИЯ), КОТОРЫЕ РАЗМЕЩАЮТ ДЛЯ ИЗВЕЩЕНИЯ О ФАКТИЧЕСКОМ МЕСТОПОЛОЖЕНИИ (МЕСТЕ ОСУЩЕСТВЛЕНИЯ ДЕЯТЕЛЬНОСТИ) ОРГАНИЗАЦИИ, ИНДИВИДУАЛЬНОГО ПРЕДПРИНИМАТЕЛЯ;

- СВЕДЕНИЯ, РАЗМЕЩЕННЫЕ В СЛУЧАЯХ, ПРЕДУСМОТРЕННЫХ ЗАКОНОМ РОССИЙСКОЙ ФЕДЕРАЦИИ ОТ 07.02.1992 Г. № 2300-1 «О ЗАЩИТЕ ПРАВ ПОТРЕБИТЕЛЕЙ».

**СВЕТОПРОЗРАЧНЫЕ КОНСТРУКЦИИ** - ОКНА, ВИТРИНЫ, СТЕКЛЯННЫЕ ВХОДНЫЕ ДВЕРИ, ВИТРАЖИ, СТЕКЛЯННЫЕ ЭЛЕМЕНТЫ ФАСАДОВ, АТРИУМЫ И ДРУГИЕ КОНСТРУКЦИИ, ПРЕДНАЗНАЧЕННЫЕ ДЛЯ ЕСТЕСТВЕННОГО ОСВЕЩЕНИЯ.

**ДОПУСТИМАЯ ЗОНА РАЗМЕЩЕНИЯ** - КАК ПРАВИЛО, ОДНОЭТАЖНОЕ ЗДАНИЕ, ГДЕ РАЗМЕЩЕНЫ КОММЕРЧЕСКИЕ ПОМЕЩЕНИЯ, ЗАНИМАЕМЫЕ, ОДНИМ ИЛИ НЕСКОЛЬКИМИ ПРЕДПРИЯТИЯМИ.

**ТОРГОВЫЕ ЦЕНТР** - ЗДАНИЕ, КАК ПРАВИЛО, ВЫШЕ ОДНОГО ЭТАЖА, С КОММЕРЧЕСКИМИ ПОМЕЩЕНИЯМИ, ЗАНИМАЕМЫМИ ГРУППОЙ ПРЕДПРИЯТИЙ.

**ПРИСТРОЙКА** - ЧАСТЬ ЗДАНИЯ, РАСПОЛОЖЕННАЯ ВНЕ КОНТУРА ЕГО КАПИТАЛЬНЫХ НАРУЖНЫХ СТЕН, ЯВЛЯЮЩАЯСЯ ВСПОМОГАТЕЛЬНОЙ ПО ОТНОШЕНИЮ К ЗДАНИЮ И ИМЕЮЩАЯ С НИМ ОДНУ ОБЩУЮ КАПИТАЛЬНУЮ СТЕНУ (ИЛИ БОЛЕЕ). ПРИСТРОЙКИ В БОЛЬШИНСТВЕ СВОЕМ ИМЕЮТ ВНУТРЕННЕЕ СООБЩЕНИЕ С ОСНОВНЫМ ЗДАНИЕМ. К НИМ СЛЕДУЕТ ОТНОСИТЬ: ПРИСТРОЕННЫЕ КУХНИ, ЖИЛЫЕ ПРИСТРОЙКИ, СЕНИ, ТАМБУРЫ, ВЕРАНДЫ И Т.П.

**ЦОКОЛЬНЫЙ ЭТАЖ** - ЭТАЖ С ОТМЕТКОЙ УРОВНЯ ПОЛА ПОМЕЩЕНИЙ НИЖЕ ПЛАНИРОВОЧНОЙ ОТМЕТКИ УРОВНЯ ЗЕМЛИ НА ВЫСОТУ НЕ БОЛЕЕ ПОЛОВИНЫ ВЫСОТЫ ПОМЕЩЕНИЙ.

**ПОДЛОЖКА** - ЧАСТЬ ВЫВЕСКИ, ЖЕСТКИЙ МАТЕРИАЛ ДЛЯ КРЕПЛЕНИЯ БУКВ ИЛИ ХУДОЖЕСТВЕННЫХ ЭЛЕМЕНТОВ. ПОДЛОЖКА - СОБСТВЕННОСТЬ ЗАКАЗЧИКА ВЫВЕСКИ.

**АРХИТЕКТУРНЫЕ ЭЛЕМЕНТЫ ФАСАДОВ ЗДАНИЙ** - ОКНО, ДВЕРЬ, КАРНИЗ, ПАРАПЕТ, БАЛЮСТРАДА, ЭРКЕР, КОЛОННА, ПИЛЯСТРА, КРОНШТЕЙН, ПОДОКОННИК, БАЛКОН И ДР,

**ФРИЗ** - ВЫСТУПАЮЩАЯ ПОЛОСА НА ФАСАДЕ ЗДАНИЯ. РАСПОЛОЖЕННАЯ НАД ОТМЕТКОЙ ПЕРВОГО ИЛИ ВТОРОГО ЭТАЖА. ОТДЕЛЯЕТ УРОВНИ ЖИЛЫХ И КОММЕРЧЕСКИХ ЭТАЖЕЙ, ОСНОВА ДЛЯ РАЗМЕЩЕНИЯ ВЫВЕСОК.

МОДУЛЬНАЯ СЕТКА - НАБОР ВЕРТИКАЛЬНЫХ, ГОРИЗОНТАЛЬНЫХ ОСЕЙ И НАПРАВЛЯЮЩИХ, ВДОЛЬ КОТОРЫХ НА ФАСАДЕ ТЦ, ТРЦ И МФЦ ОРГАНИЗОВАНО КОМПОЗИЦИОННОЕ РАЗМЕЩЕНИЕ ВЫВЕСОК.

**ПОДВАЛЬНЫЙ ЭТАЖ** - ЭТАЖ С ОТМЕТКОЙ ПОЛА НИЖЕ ПЛАНИРОВОЧНОЙ ОТМЕТКИ ЗЕМЛИ (ТРОТУАРА, ОТМОСТКИ) БОЛЕЕ ЧЕМ НА ПОЛОВИНУ ВЫСОТЫ РАСПОЛОЖЕННЫХ В НЕМ ПОМЕЩЕНИЙ.

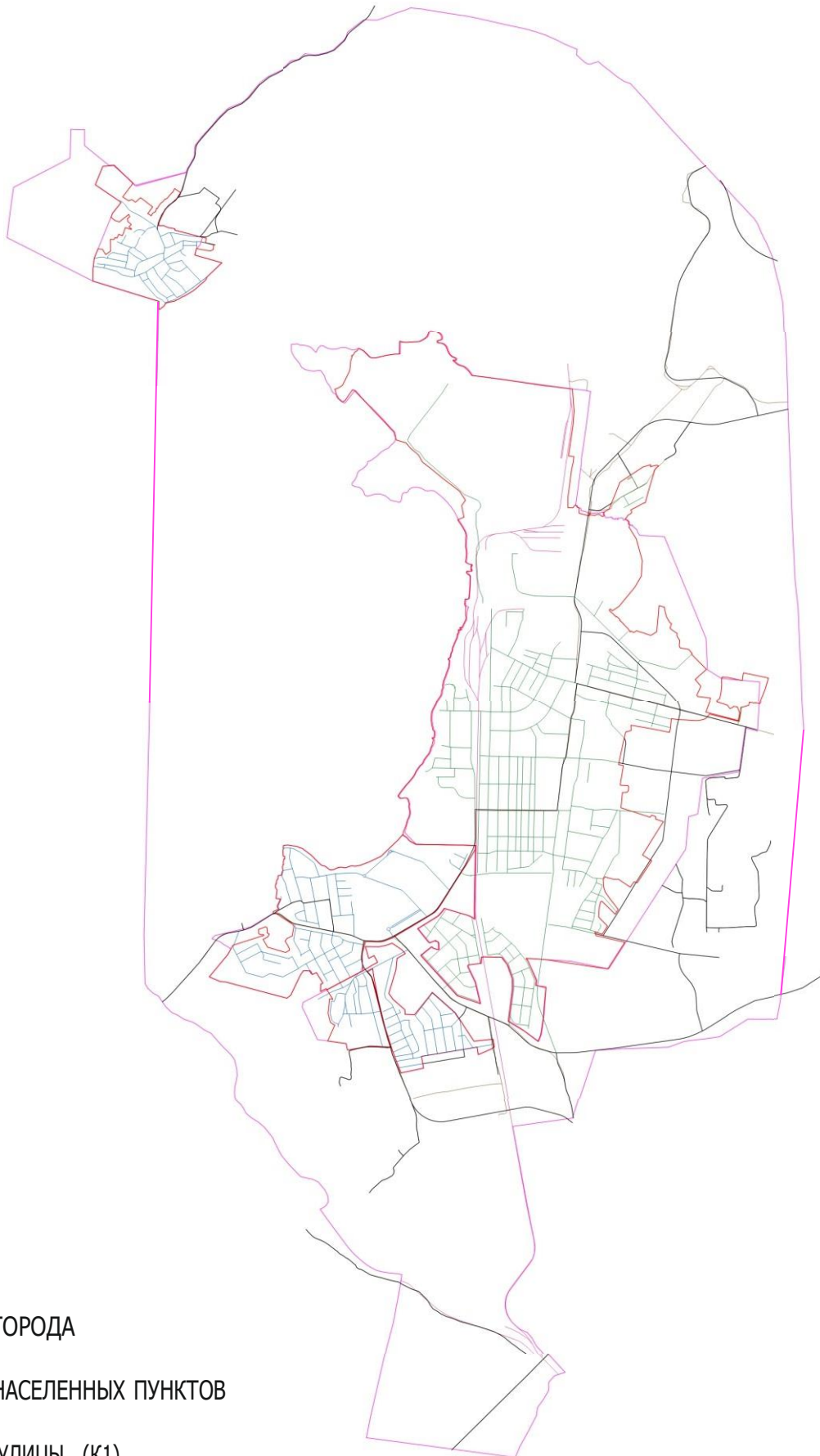
# ЧТО ТАКОЕ ДИЗАЙН-КОД?

**ДИЗАЙН-КОД** - ЭТО ПРОИЛЛЮСТРИРОВАННЫЙ НАБОР ПРАВИЛ ПРОЕКТИРОВАНИЯ, ТРЕБОВАНИЙ И РЕКОМЕНДАЦИЙ ПО ВОПРОСАМ ФИЗИЧЕСКОГО РАЗВИТИЯ МЕСТНОСТИ. ГРАФИЧЕСКИЕ И ПИСЬМЕННЫЕ КОМПОНЕНТЫ ДИЗАЙН-КОДА ПОДРОБНО И ТОЧНО СТРОЯТ ДИЗАЙНЕРСКОЕ ВИДЕНИЕ ГЕНЕРАЛЬНОГО ПЛАНА ПРИ ПРОЕКТИРОВАНИИ И РАЗРАБОТКЕ ОБЪЕКТА.

## **СТРУКТУРА**

- СИСТЕМА ЗОНИРОВАНИЯ
- НАВИГАЦИОННЫЕ КОНСТРУКЦИИ
- ИНФОРМАЦИОННЫЕ КОНСТРУКЦИИ
- РЕКЛАМНЫЕ КОНСТРУКЦИИ
- ПРАЗДНИЧНОЕ И СОБЫТИЙНОЕ ОФОРМЛЕНИЕ
- АРТ-ОБЪЕКТЫ
- СЕЗОННЫЕ (ЛЕТНИЕ) КАФЕ
- НЕСТАЦИОНАРНЫЕ ТОРГОВЫЕ ОБЪЕКТЫ
- НЕКАПИТАЛЬНЫЕ ОБЪЕКТЫ. МАФ
- ПЛОЩАДКИ
- ПОКРЫТИЯ
- КОЛОРИСТИКА. МАТЕРИАЛЫ

# СХЕМА КАТЕГОРИЙ УЛИЦ



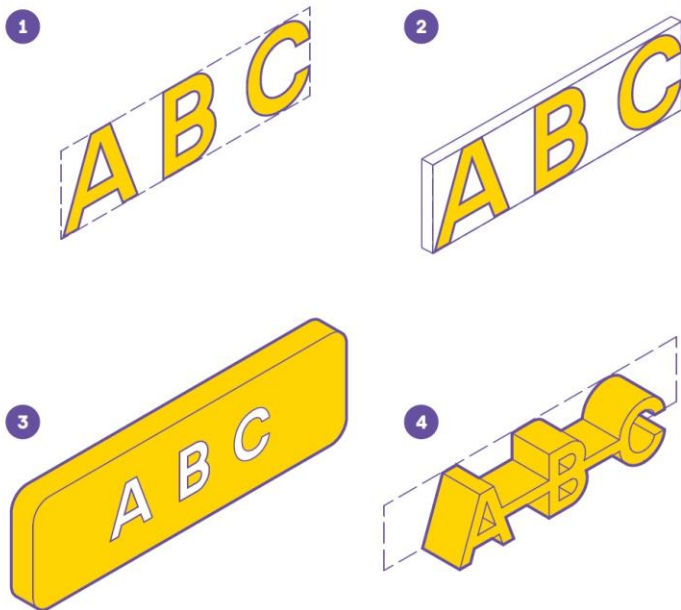
ГРАНИЦА ГОРОДА

ГРАНИЦЫ НАСЕЛЕННЫХ ПУНКТОВ

СЕЛЬСКИЕ УЛИЦЫ (K1)

ГОРОДСКИЕ УЛИЦЫ (K2)

# ТИПЫ И ВИДЫ ВЫВЕСОК

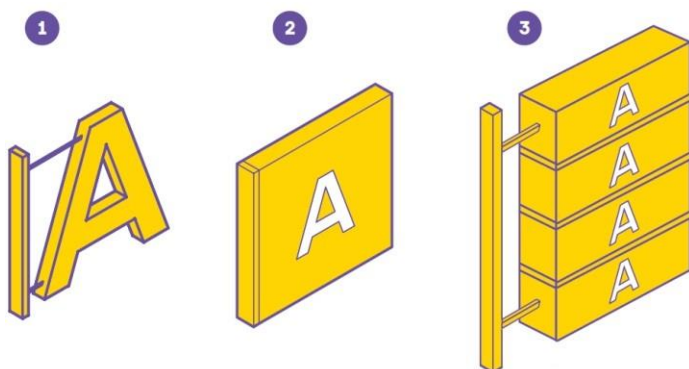


## ОСНОВНАЯ ВЫВЕСКА

КОНСТРУКЦИЯ НА ФАСАДЕ ЗДАНИЯ, ПОКАЗЫВАЮЩАЯ МЕСТОРАСПОЛОЖЕНИЕ ПРЕДПРИЯТИЯ. ОСНОВНАЯ ВЫВЕСКА БЕЗ ПОДЛОЖКИ СОСТОИТ ИЗ РЯДКА ОТДЕЛЬНО РАСПОЛОЖЕННЫХ СИМВОЛОВ, ЗА КОТОРЫМИ ВИДЕН УЧАСТОК ФАСАДА. С ПОДЛОЖКОЙ - ИЗ РЯДА ОТДЕЛЬНО РАСПОЛОЖЕННЫХ СИМВОЛОВ НА ДЕКОРАТИВНОЙ ПАНЕЛИ, ЗАКРЫВАЮЩЕЙ УЧАСТОК ФАСАДА. ОСНОВНАЯ ВЫВЕСКА - МОЖЕТ БЫТЬ ВЫПОЛНЕНА КАК СВЕТОВОЙ КОРОБ - КОНСТРУКЦИЯ С ПОЛУПРОЗРАЧНОЙ ПЕРЕДНЕЙ ПАНЕЛЬЮ И ВЫПОЛНЯЮЩЕЙ КОНСТРУКТИВНУЮ ФУНКЦИЮ ЗДАНИЙ, НА КОТОРОЙ КРЕПИТСЯ ПОДСВЕТКА.

ВИДЫ:

1. БЕЗ ПОДЛОЖКИ
2. С ПОДЛОЖКОЙ
3. СВЕТОВОЙ КОРОБ ПРОСТОЙ ФОРМЫ
4. СВЕТОВОЙ КОРОБ СЛОЖНОЙ ФОРМЫ

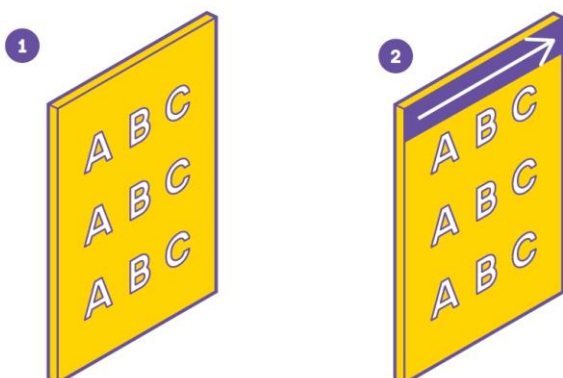


## ПАНЕЛЬ-КРОНШТЕЙН

ОРИЕНТИРОВАННАЯ НА ОДНУ ИЛИ ДВЕ СТОРОНЫ КОНСТРУКЦИЯ, КОТОРАЯ КРЕПИТСЯ ПЕРПЕНДИКУЛЯРНО К ФАСАДУ ЗДАНИЯ. МОЖЕТ ВЫПОЛНЯТЬ РОЛЬ ОБЩЕГО УКАЗАТЕЛЯ С ИНФОРМАЦИЕЙ И НЕСКОЛЬКИХ ПРЕДПРИЯТИЯХ.

ВИДЫ:

1. БЕЗ ПОДЛОЖКИ
2. С ПОДЛОЖКОЙ
3. ОБЩИЙ УКАЗАТЕЛЬ



## ТАБЛИЧКА

ПРЯМОУГОЛЬНАЯ КОНСТРУКЦИЯ, ЗАКРЕПЛЕННАЯ НА ФАСАДЕ ЗДАНИЯ РЯДОМ С ВХОДОМ В ПОМЕЩЕНИЕ. ТАБЛИЧКА - ИНФОРМАЦИОННЫЙ УКАЗАТЕЛЬ СОДЕРЖИТ ИНФОРМАЦИЮ ОБ ОДНОМ ПРЕДПРИЯТИИ, ОБЩИЙ УКАЗАТЕЛЬ - О НЕСКОЛЬКИХ ПРЕДПРИЯТИЯХ И УКАЗАТЕЛЯМ НАПРАВЛЕНИЯ К НИМ.

ВИДЫ:

1. ИНФОРМАЦИОННЫЙ УКАЗАТЕЛЬ
2. ОБЩИЙ УКАЗАТЕЛЬ

1



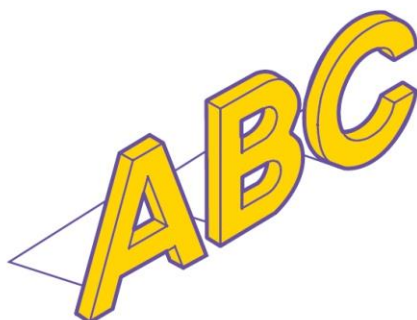
### ПАНЕЛЬ НА ОПОРЕ

ОТДЕЛЬНО СТОЯЩАЯ КОНСТРУКЦИЯ, РАЗМЕЩЕННАЯ У ВХОДА В ЦОКОЛЬНОЕ ПОМЕЩЕНИЕ ИЛИ ПОДВАЛ ПАРАЛЛЕЛЬНО ИЛИ ПЕРПЕНДИКУЛЯРНО ПЛОСКОСТИ ФАСАДА, ВДОЛЬ ЛЕСТНИЧНОГО ПРОЕМА ПО ЦЕНТРАЛЬНОЙ ОСИ ОГРАЖДЕНИЯ.

ВИДЫ:

1. С ПОДЛОЖКОЙ

1



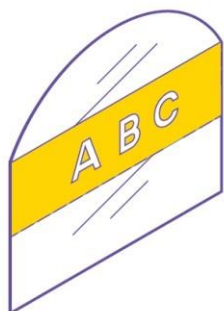
### ВЫВЕСКА НА КРЫШЕ

КОНСТРУКЦИЯ, ИНФОРМАЦИОННОЕ ПОЛЕ КОТОРОЙ РАСПОЛОЖЕНО ПАРАЛЛЕЛЬНО К ПОВЕРХНОСТИ ФАСАДА ЗДАНИЯ, ВЫШЕ ЛИНИИ КАРНИЗА, ПАРАПЕТА ЗДАНИЯ. ВЫВЕСКА НА КРЫШЕ СОСТОИТ ИЗ РЯДА ОТДЕЛЬНО РАСПОЛОЖЕННЫХ СИМВОЛОВ.

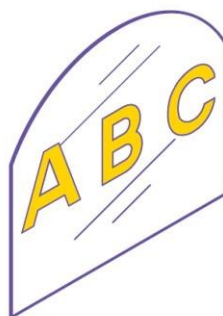
ВИДЫ:

1. БЕЗ ПОДЛОЖКИ

1



2



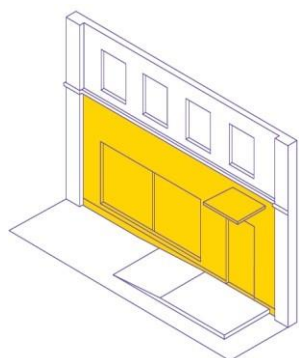
### ОФОРМЛЕНИЕ СВЕТОПРОЗРАЧНЫХ КОНСТРУКЦИЙ

НАКЛЕЙКА И ПОКРАСКА, НАНЕСЕННЫЕ НА СТЕКЛЯННОЕ ПОЛОТНО, ЛИБО РАЗМЕЩЕНИЕ ИНФОРМАЦИОННЫХ КОНСТРУКЦИЙ (ОБЪЕМНЫХ ОБЪЕКТОВ С ИНФОРМАЦИЕЙ, ТАБЛИЧЕК) В ПРОЕМЕ С ВНУТРЕННЕЙ СТОРОНЫ ОСТЕКЛЕНИЯ СВЕТОПРОЗРАЧНЫХ КОНСТРУКЦИЙ. ПОСТОЯННОЕ ОФОРМЛЕНИЕ РАЗМЕЩАЕТСЯ ДОЛГОСРОЧНО, ВРЕМЕННОЕ - НА ВРЕМЯ АКЦИЙ И СКИДОК.

ВИДЫ:

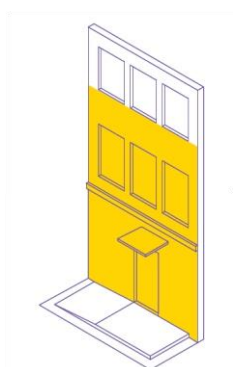
1. ПОСТОЯННОЕ
2. ВРЕМЕННОЕ

# ТИПЫ КОММЕРЧЕСКИХ ПОМЕЩЕНИЙ



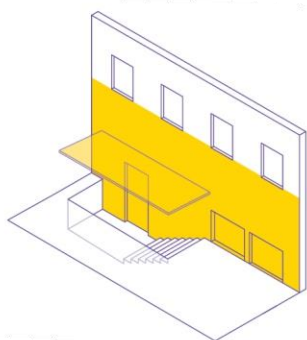
## ПОМЕЩЕНИЕ НА ПЕРВОМ ЭТАЖЕ

КАК ВЫВЕСКИ ПРЕДПРИЯТИЙ, РАСПОЛОЖЕННЫХ НА ПЕРВЫХ ЭТАЖАХ ЗАДНИЙ, ДОПУСКАЕТСЯ ИСПОЛЬЗОВАТЬ: ОСНОВНЫЕ ВЫВЕСКИ, ПАНЕЛИ-КРОНШТЕЙНЫ, ТАБЛИЧКИ И ОФОРМЛЕНИЕ СВЕТОПРОЗРАЧНЫХ КОНСТРУКЦИЙ.



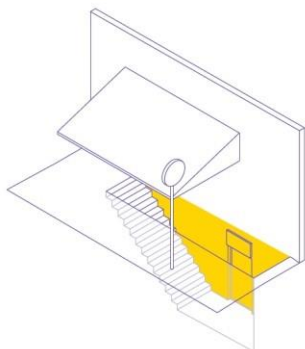
## ПОМЕЩЕНИЕ НА ВТОРОМ ЭТАЖЕ

КАК ВЫВЕСКИ ПРЕДПРИЯТИЙ, РАСПОЛОЖЕННЫХ НА ВТОРЫХ ЭТАЖАХ ЗДАНИЙ, ДОПУСКАЕТСЯ ИСПОЛЬЗОВАТЬ: ОСНОВНЫЕ ВЫВЕСКИ, ТАБЛИЧКИ И ОФОРМЛЕНИЕ СВЕТОПРОЗРАЧНЫХ КОНСТРУКЦИЙ.



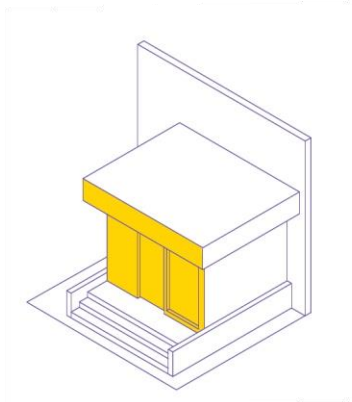
## ПОМЕЩЕНИЕ НА ЦОКОЛЬНОМ ЭТАЖЕ

КАК ВЫВЕСКИ ПРЕДПРИЯТИЙ, РАСПОЛОЖЕННЫХ НА ЦОКОЛЬНЫХ ЭТАЖАХ ЗДАНИЙ, ДОПУСКАЕТСЯ ИСПОЛЬЗОВАТЬ: ОСНОВНЫЕ ВЫВЕСКИ, ПАНЕЛИ-КРОНШТЕЙНЫ, ТАБЛИЧКИ И ОФОРМЛЕНИЕ СВЕТОПРОЗРАЧНЫХ КОНСТРУКЦИЙ.



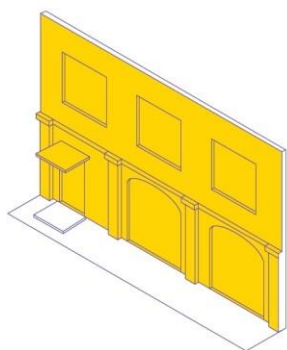
## ПОМЕЩЕНИЕ В ПОДВАЛЬНОМ ЭТАЖЕ

КАК ВЫВЕСКИ ПРЕДПРИЯТИЙ, РАСПОЛОЖЕННЫХ НА ПЕРВЫХ ЭТАЖАХ ЗДАНИЙ, ДОПУСКАЕТСЯ ИСПОЛЬЗОВАТЬ: ОСНОВНЫЕ ВЫВЕСКИ, ПАНЕЛИ-КРОНШТЕЙНЫ, ТАБЛИЧКИ И ОФОРМЛЕНИЕ СВЕТОПРОЗРАЧНЫХ КОНСТРУКЦИЙ.



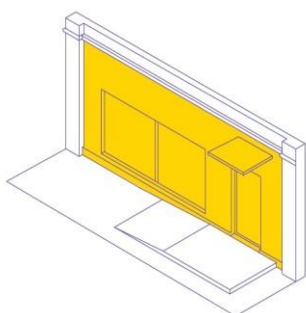
### **ПОМЕЩЕНИЕ В ПРИСТРОЙКЕ**

КАК ВЫВЕСКИ ПРЕДПРИЯТИЙ, РАСПОЛОЖЕННЫХ НА ПЕРВЫХ ЭТАЖАХ ЗАДНИЙ, ДОПУСКАЕТСЯ ИСПОЛЬЗОВАТЬ: ОСНОВНЫЕ ВЫВЕСКИ, ТАБЛИЧКИ И ОФОРМЛЕНИЕ СВЕТОПРОЗРАЧНЫХ КОНСТРУКЦИЙ.



### **ПОМЕЩЕНИЕ В ТЦ, ТРЦ И МФЦ**

КАК ВЫВЕСКИ ПРЕДПРИЯТИЙ, РАСПОЛОЖЕННЫХ НА ВТОРЫХ ЭТАЖАХ ЗДАНИЙ, ДОПУСКАЕТСЯ ИСПОЛЬЗОВАТЬ: ОСНОВНЫЕ ВЫВЕСКИ, ПАНЕЛИ-КРОНШТЕЙНЫ, ТАБЛИЧКИ И ОФОРМЛЕНИЕ СВЕТОПРОЗРАЧНЫХ КОНСТРУКЦИЙ.

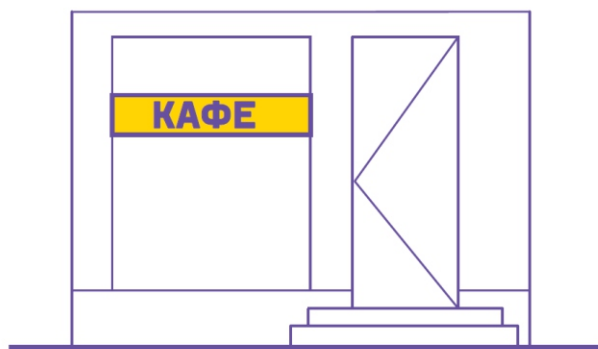


### **ПОМЕЩЕНИЕ В ОТДЕЛЬНО СТОЯЩЕМ ЗДАНИИ**

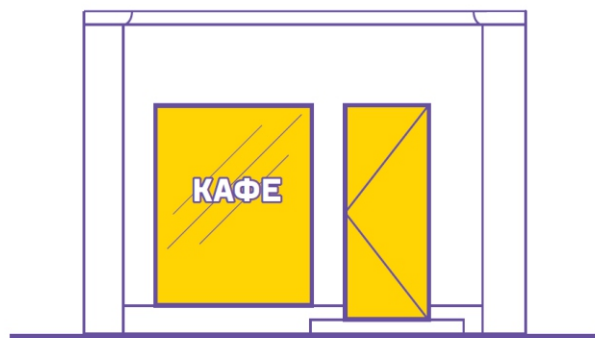
КАК ВЫВЕСКИ ПРЕДПРИЯТИЙ, РАСПОЛОЖЕННЫХ НА ЦОКОЛЬНЫХ ЭТАЖАХ ЗДАНИЙ, ДОПУСКАЕТСЯ ИСПОЛЬЗОВАТЬ: ОСНОВНЫЕ ВЫВЕСКИ, ПАНЕЛИ-КРОНШТЕЙНЫ, ТАБЛИЧКИ И ОФОРМЛЕНИЕ СВЕТОПРОЗРАЧНЫХ КОНСТРУКЦИЙ.

# ОБЩИЕ ПРАВИЛА РАЗМЕЩЕНИЯ И ОФОРМЛЕНИЯ ВНЕШНЕГО ВИДА ВЫВЕСОК

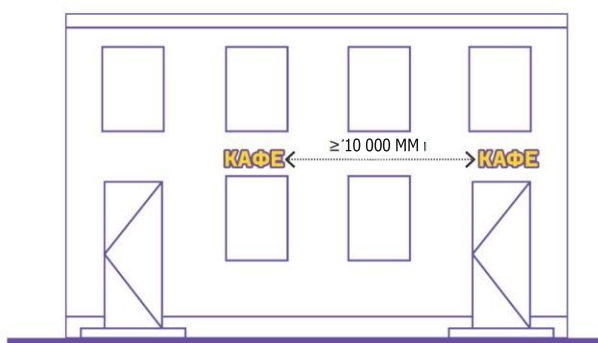
## ПРАВИЛА



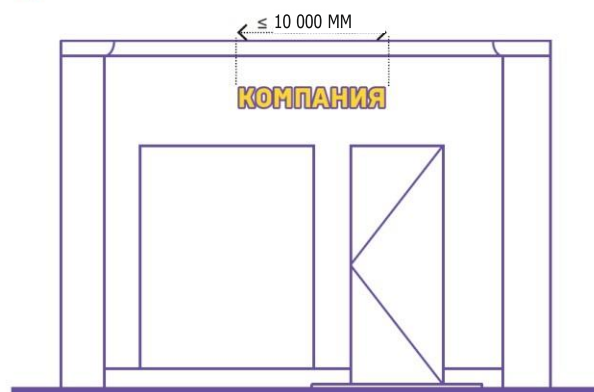
ВЫВЕСКИ СЛЕДУЕТ РАЗМЕЩАТЬ НА ФАСАДАХ ЗДАНИЙ. ДОПУСКАЕТСЯ РАСПОЛОЖЕНИЕ НА СВЕТОПРОЗРАЧНОЙ КОНСТРУКЦИИ, ЕСЛИ НА ФАСАДЕ НЕДОСТАТОЧНО МЕСТА.



ВЫВЕСКИ НА СВЕТОПРОЗРАЧНЫХ КОНСТРУКЦИЯХ СЛЕДУЕТ РАЗМЕЩАТЬ ТОЛЬКО С ВНУТРЕННЕЙ СТОРОНЫ.

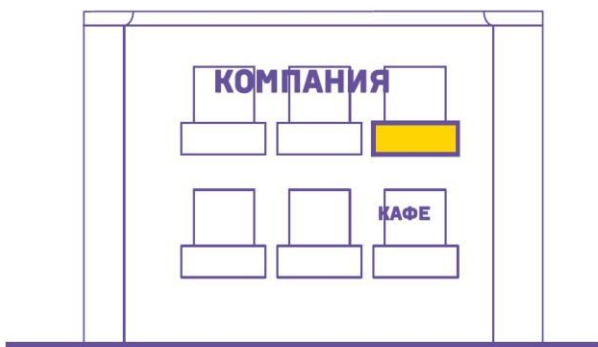


ВЫВЕСКИ ОДНОГО ПРЕДПРИЯТИЯ С ОДИНАКОВОЙ ИНФОРМАЦИЕЙ СЛЕДУЕТ РАЗМЕЩАТЬ НЕ БЛИЖЕ 10М ДРУГ К ДРУГУ.

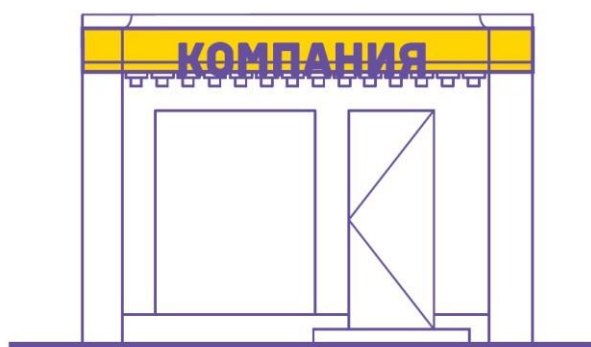


ВЫВЕСКИ ДОЛЖНЫ БЫТЬ ДЛИНОЙ НЕ БОЛЕЕ 10М.

# ЗАПРЕТЫ



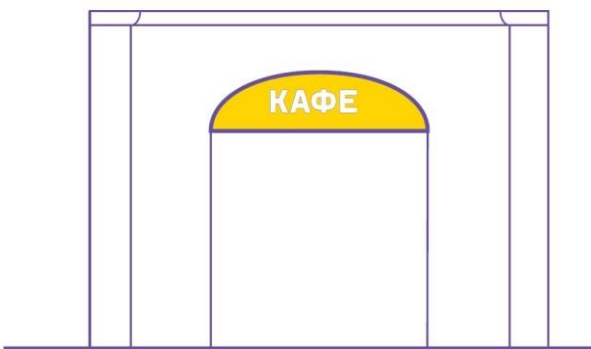
ЗАПРЕЩЕНО РАЗМЕЩАТЬ ВЫВЕСКИ НА ЛОДЖИЯХ, БАЛКОНАХ И ОГРАЖДЕНИЯХ.



ЗАПРЕЩЕНО РАЗМЕЩАТЬ ВЫВЕСКИ НА АРХИТЕКТУРНЫХ ЭЛЕМЕНТАХ ФАСАДОВ И ЭЛЕМЕНТАХ ДЕКОРА - УЗОРАХ, БАРЕЛЬЕФАХ, ГОРЕЛЬЕФАХ И ПИЛЯСТРАХ.



ЗАПРЕЩЕНО НА ФАСАДАХ ЗДАНИЙ РАЗМЕЩАТЬ БАННЕРЫ



ЗАПРЕЩЕНО РАЗМЕЩАТЬ ВЫВЕСКИ НАД ХОДАМИ В ДВОРОВЫЕ АРКИ.

# МАКСИМАЛЬНЫЕ ГАБАРИТЫ ВЫВЕСОК

## ПОМЕЩЕНИЕ НА ПЕРВОМ ЭТАЖЕ

ТИП	ВАРИАНТ ИСПОЛНЕНИЯ	УЛИЦА К1	УЛИЦА К2
ОСНОВНАЯ ВЫВЕСКА	БЕЗ ПОДЛОЖКИ	500	300
	С ПОДЛОЖКОЙ	500	300
ПАНЕЛЬ-КРОНШТЕЙН	БЕЗ ПОДЛОЖКИ	500	500
	С ПОДЛОЖКОЙ		
ТАБЛИЧКА	ИНФОРМАЦИОННЫЙ УКАЗАТЕЛЬ	800	800
ОФОРМЛЕНИЕ СВЕТОПРОЗРАЧНЫХ КОНСТРУКЦИЙ	ВРЕМЕННОЕ	НЕ БОЛЕЕ 30% ОТ ПЛОЩАДИ	НЕ БОЛЕЕ 30% ОТ ПЛОЩАДИ

## ПОМЕЩЕНИЕ НА ВТОРОМ ЭТАЖЕ

ТИП	ВАРИАНТ ИСПОЛНЕНИЯ	УЛИЦА К1	УЛИЦА К2
ОСНОВНАЯ ВЫВЕСКА	БЕЗ ПОДЛОЖКИ	500	300
	С ПОДЛОЖКОЙ	500	300
ПАНЕЛЬ-КРОНШТЕЙН	БЕЗ ПОДЛОЖКИ	ЗАПРЕТ	ЗАПРЕТ
	С ПОДЛОЖКОЙ		
ТАБЛИЧКА	ИНФОРМАЦИОННЫЙ УКАЗАТЕЛЬ	800	800
ОФОРМЛЕНИЕ СВЕТОПРОЗРАЧНЫХ КОНСТРУКЦИЙ	ВРЕМЕННОЕ	НЕ БОЛЕЕ 30% ОТ ПЛОЩАДИ	НЕ БОЛЕЕ 30% ОТ ПЛОЩАДИ

## ПОМЕЩЕНИЕ НА ЦОКОЛЬНОМ ЭТАЖЕ

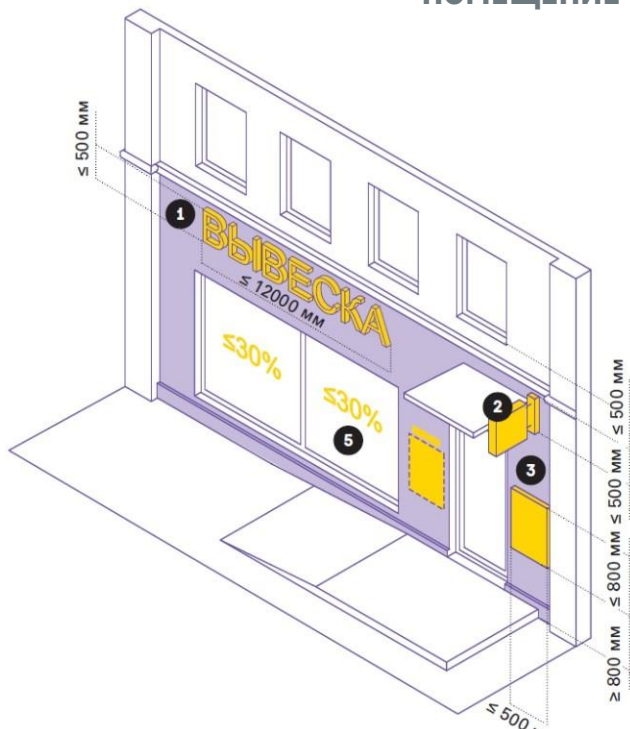
ТИП	ВАРИАНТ ИСПОЛНЕНИЯ	УЛИЦА К1	УЛИЦА К2
ОСНОВНАЯ ВЫВЕСКА	БЕЗ ПОДЛОЖКИ	500	300
	С ПОДЛОЖКОЙ	ЗАПРЕТ	ЗАПРЕТ
ПАНЕЛЬ-КРОНШТЕЙН	БЕЗ ПОДЛОЖКИ	ЗАПРЕТ	ЗАПРЕТ
	С ПОДЛОЖКОЙ		
ТАБЛИЧКА	ИНФОРМАЦИОННЫЙ УКАЗАТЕЛЬ	800	800
ОФОРМЛЕНИЕ СВЕТОПРОЗРАЧНЫХ КОНСТРУКЦИЙ	ВРЕМЕННОЕ	НЕ БОЛЕЕ 30% ОТ ПЛОЩАДИ	НЕ БОЛЕЕ 30% ОТ ПЛОЩАДИ
ПАНЕЛЬ НА ОПОРЕ	С ПОДЛОЖКОЙ	500	300

## ПОМЕЩЕНИЕ В ПОДВАЛЬНОМ ЭТАЖЕ

ТИП	ВАРИАНТ ИСПОЛНЕНИЯ	УЛИЦА К1	УЛИЦА К2
ОСНОВНАЯ ВЫВЕСКА	БЕЗ ПОДЛОЖКИ	500	300
	С ПОДЛОЖКОЙ	ЗАПРЕТ	ЗАПРЕТ
ПАНЕЛЬ-КРОНШТЕЙН	БЕЗ ПОДЛОЖКИ	ЗАПРЕТ	ЗАПРЕТ
	С ПОДЛОЖКОЙ		
ТАБЛИЧКА- ИНФОРМАЦИОННЫЙ УКАЗАТЕЛЬ	ИНФОРМАЦИОННЫЙ УКАЗАТЕЛЬ	800	500
ОФОРМЛЕНИЕ СВЕТОПРОЗРАЧНЫХ КОНСТРУКЦИЙ	ВРЕМЕННОЕ	НЕ БОЛЕЕ 30% ОТ ПЛОЩАДИ	НЕ БОЛЕЕ 30% ОТ ПЛОЩАДИ
ПАНЕЛЬ НА ОПОРЕ	С ПОДЛОЖКОЙ	500	300

# ПРИМЕРЫ РАЗМЕЩЕНИЯ РЕКЛАМНЫХ КОНСТРУКЦИЙ

## ПОМЕЩЕНИЕ НА ПЕРВОМ ЭТАЖЕ

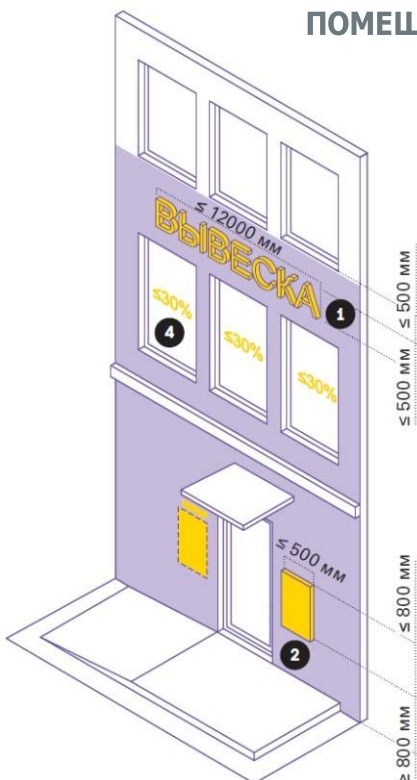


РАЗМЕЩЕНИЕ ВЫВЕСКИ МЕЖДУ ВЕРХНЕЙ ГРАНИЦЕЙ ПРОЕМОВ СВЕТОПРОЗРАЧНЫХ КОНСТРУКЦИЙ ПЕРВЫХ ЭТАЖЕЙ И НИЖНЕЙ ГРАНИЦЕЙ ПРОЕМОВ СВЕТОПРОЗРАЧНЫХ КОНСТРУКЦИЙ ВТОРЫХ ЭТАЖЕЙ.

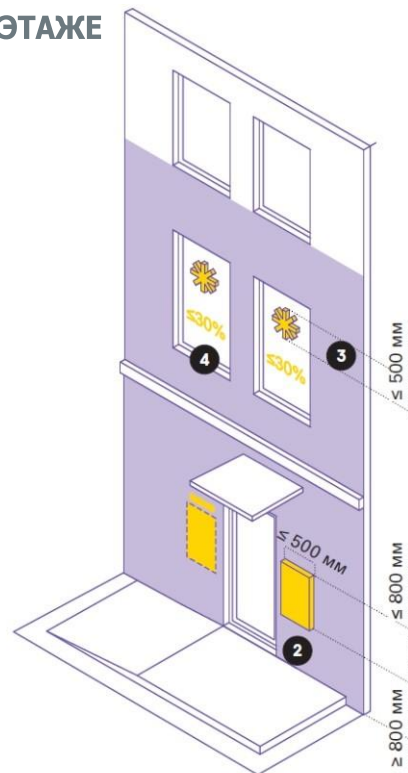


РАЗМЕЩЕНИЕ ВЫВЕСКИ В ПРОЕМАХ СВЕТОПРОЗРАЧНЫХ КОНСТРУКЦИЙ. ИСПОЛЬЗУЕТСЯ ПРИ ОГРАНИЧЕННОЙ ПЛОЩАДИ НА ПОВЕРХНОСТИ ФАСАДА.

## ПОМЕЩЕНИЕ НА ВТОРОМ ЭТАЖЕ

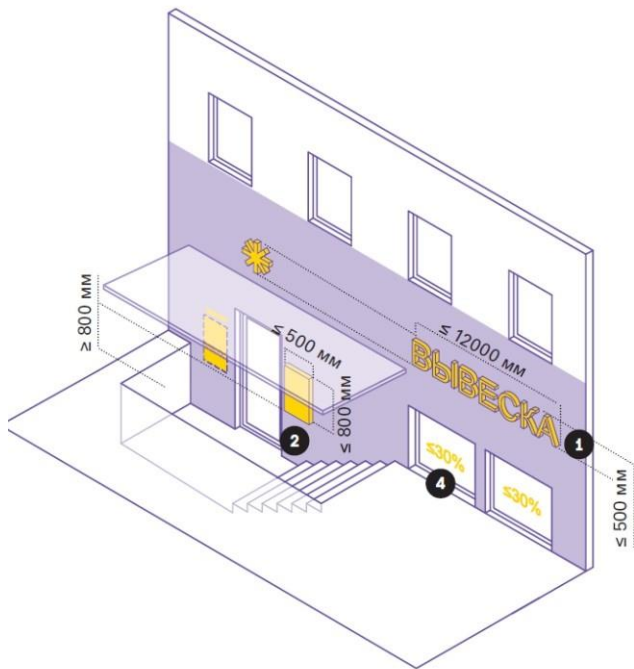


РАЗМЕЩЕНИЕ ВЫВЕСКИ НАД ПРОЕМАМИ СВЕТОПРОЗРАЧНЫХ КОНСТРУКЦИЙ

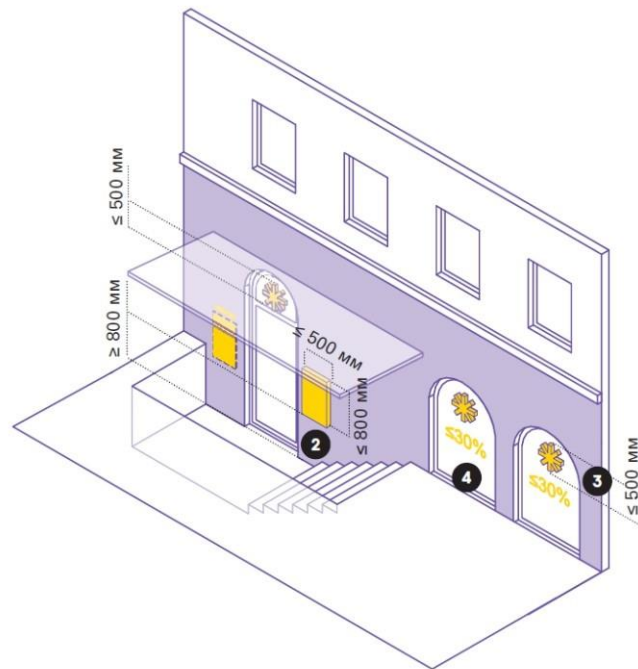


РАЗМЕЩЕНИЕ ВЫВЕСКИ В ПРОЕМАХ СВЕТОПРОЗРАЧНЫХ КОНСТРУКЦИЙ. ИСПОЛЬЗУЕТСЯ ПРИ ОГРАНИЧЕННОЙ ПЛОЩАДИ НА ПОВЕРХНОСТИ ФАСАДА.

## ПОМЕЩЕНИЕ НА ЦОКОЛЬНОМ ЭТАЖЕ

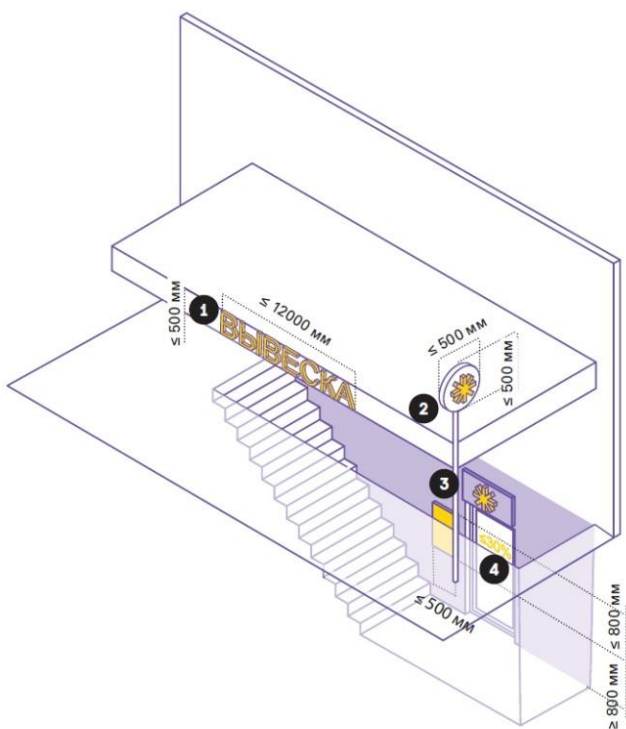


РАЗМЕЩЕНИЕ ВЫВЕСКИ НАД ПРОЕМАМИ СВЕТОПРОЗРАЧНЫХ КОНСТРУКЦИЙ.

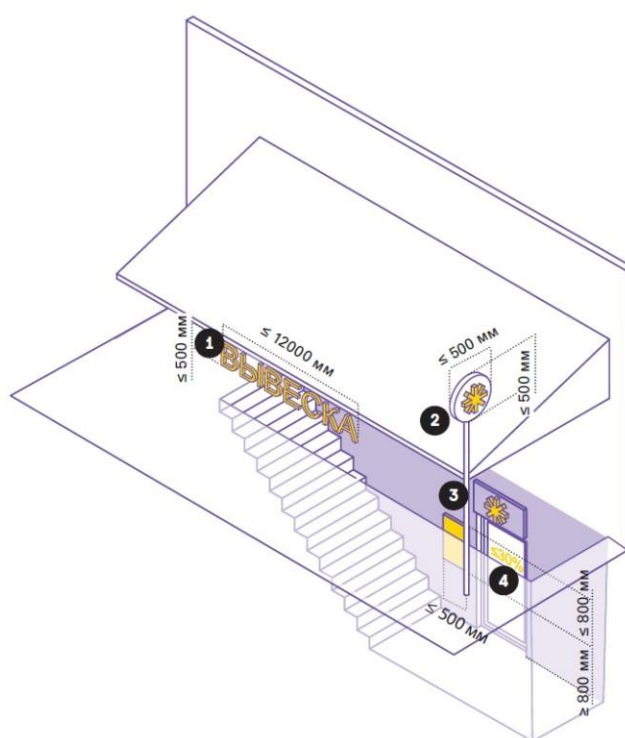


РАЗМЕЩЕНИЕ ВЫВЕСКИ В ПРОЕМАХ СВЕТОПРОЗРАЧНЫХ КОНСТРУКЦИЙ. ИСПОЛЬЗУЕТСЯ ПРИ ОГРАНИЧЕННОЙ ПЛОЩАДИ НА ПОВЕРХНОСТИ ФАСАДА.

## ПОМЕЩЕНИЕ В ПОДВАЛЬНОМ ЭТАЖЕ

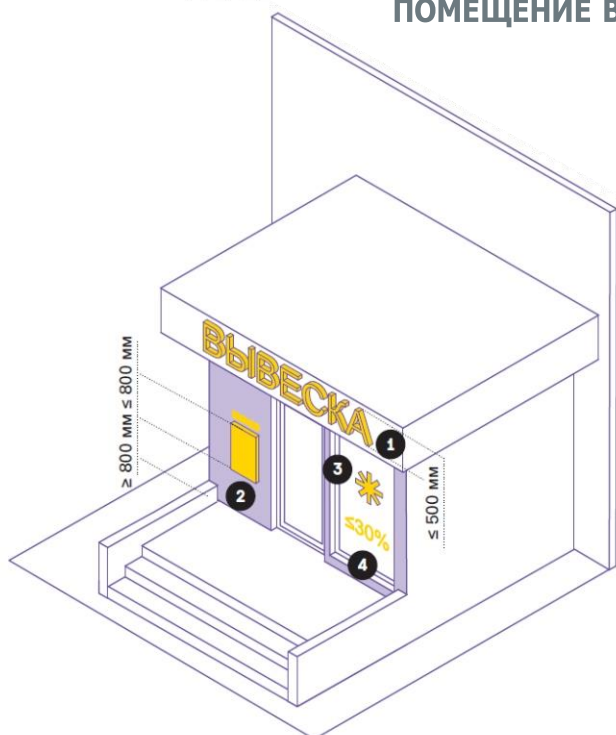


РАЗМЕЩЕНИЕ ВЫВЕСКИ НА ФРИЗЕ КОЗЫРЬКА ПОДВАЛЬНОГО ЭТАЖА.

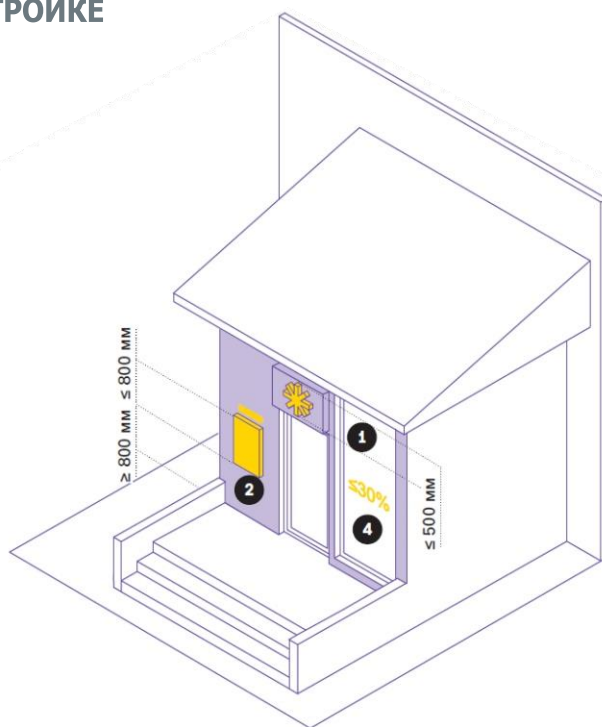


РАЗМЕЩЕНИЕ ВЫВЕСКИ ПОД КОЗЫРЬКОМ ПОДВАЛЬНОГО ЭТАЖА. ИСПОЛЬЗУЕТСЯ ПРИ НЕВОЗМОЖНОСТИ РАЗМЕСТИТЬ ВЫВЕСКУ НА ФАСАДЕ.

## ПОМЕЩЕНИЕ В ПРИСТРОЙКЕ



РАЗМЕЩЕНИЕ ВЫВЕСКИ НА ФРИЗЕ ПРИСТРОЕННЫХ ВХОДНЫХ ГРУПП.

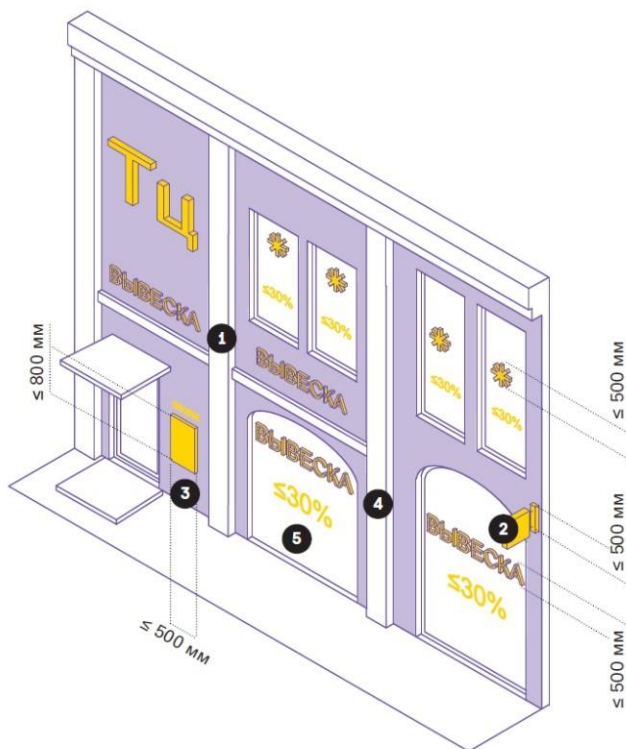


РАЗМЕЩЕНИЕ ВЫВЕСКИ В ПРОЕМАХ СВЕТОПРОЗРАЧНЫХ КОНСТРУКЦИЙ ПРИСТРОЕННЫХ ВХОДНЫХ ГРУПП ФАСАДА. ИСПОЛЬЗУЕТСЯ ПРИ ОГРАНИЧЕННОЙ ПЛОЩАДИ ИЛИ ОТСУТСТВИИ ФРИЗА НА ПРИСТРОЕННОЙ ВХОДНОЙ ГРУППЕ.

## ПОМЕЩЕНИЕ В ТЦ, ТРЦ И МФЦ

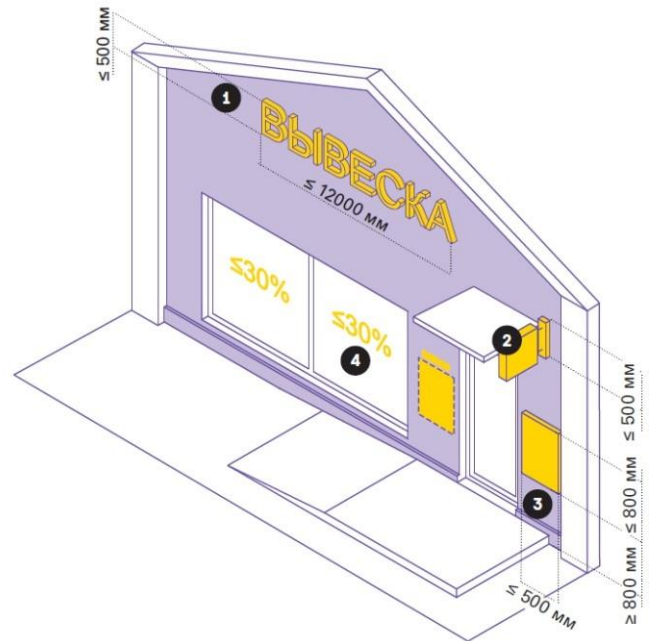
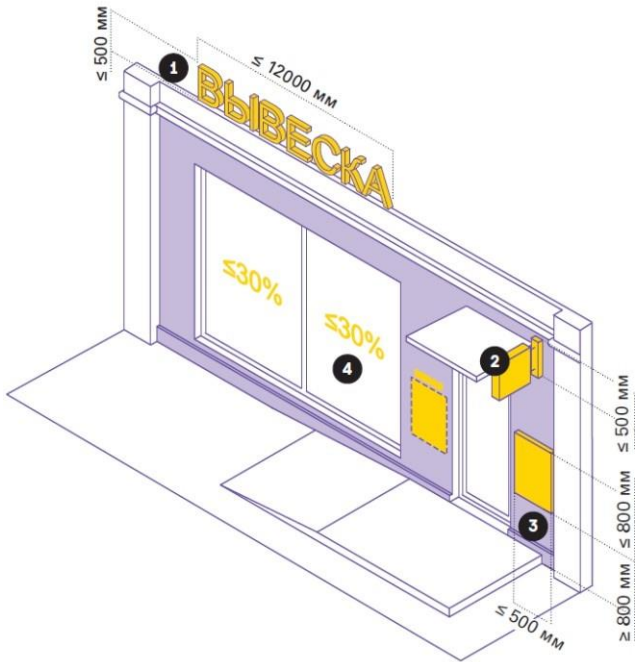


РАЗМЕЩЕНИЕ ВЫВЕСКИ НА ФРИЗЕ КОЗЫРЬКА ПОДВАЛЬНОГО ЭТАЖА.



РАЗМЕЩЕНИЕ ВЫВЕСКИ ПОД КОЗЫРЬКОМ ПОДВАЛЬНОГО ЭТАЖА. ИСПОЛЬЗУЕТСЯ ПРИ НЕВОЗМОЖНОСТИ РАЗМЕСТИТЬ ВЫВЕСКУ НА ФАСАДЕ.

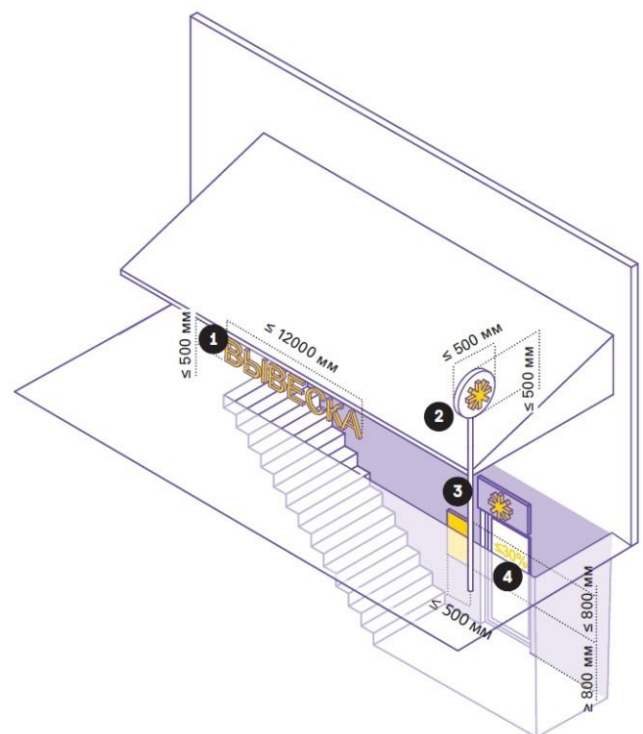
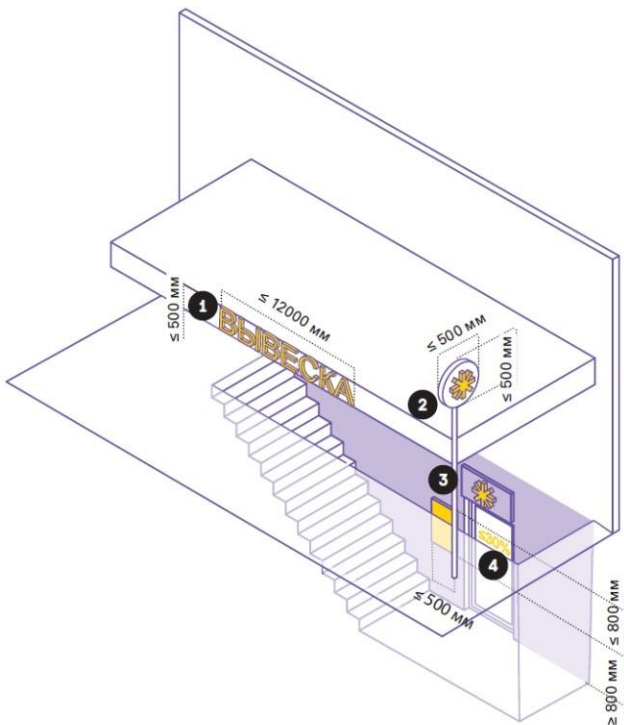
## ПОМЕЩЕНИЕ В ОТДЕЛЬНО СТОЯЩЕМ ЗДАНИИ



РАЗМЕЩЕНИЕ ВЫВЕСКИ НАД ПРОЕМАМИ СВЕТОПРОЗРАЧНЫХ КОНСТРУКЦИЙ.

РАЗМЕЩЕНИЕ ВЫВЕСКИ В ПРОЕМАХ СВЕТОПРОЗРАЧНЫХ КОНСТРУКЦИЙ. ИСПОЛЬЗУЕТСЯ ПРИ ОГРАНИЧЕННОЙ ПЛОЩАДИ НА ПОВЕРХНОСТИ ФАСАДА.

## ПОМЕЩЕНИЕ В ПОДВАЛЬНОМ ЭТАЖЕ



РАЗМЕЩЕНИЕ ВЫВЕСКИ НА ФРИЗЕ КОЗЫРЬКА ПОДВАЛЬНОГО ЭТАЖА.

РАЗМЕЩЕНИЕ ВЫВЕСКИ ПОД КОЗЫРЬКОМ ПОДВАЛЬНОГО ЭТАЖА. ИСПОЛЬЗУЕТСЯ ПРИ НЕВОЗМОЖНОСТИ РАЗМЕСТИТЬ ВЫВЕСКУ НА ФАСАДЕ.

# РАЗМЕЩЕНИЕ ИНФОРМАЦИИ НА ВЫВЕСКАХ

## ТИПЫ ИНФОРМАЦИИ

СВОДНАЯ ТАБЛИЦА РАЗМЕЩЕНИЯ ИНФОРМАЦИИ НА ВЫВЕСКАХ

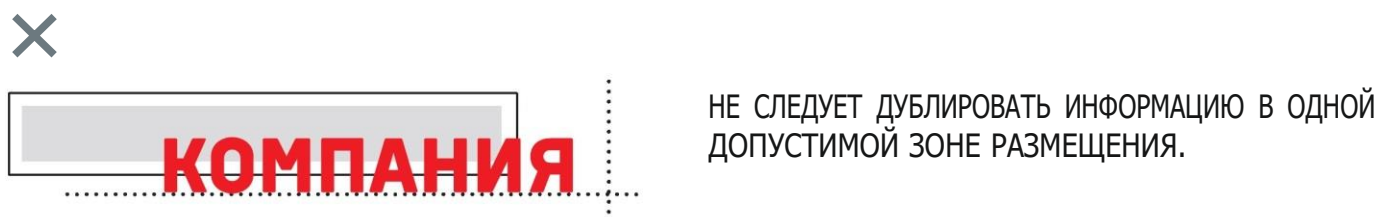
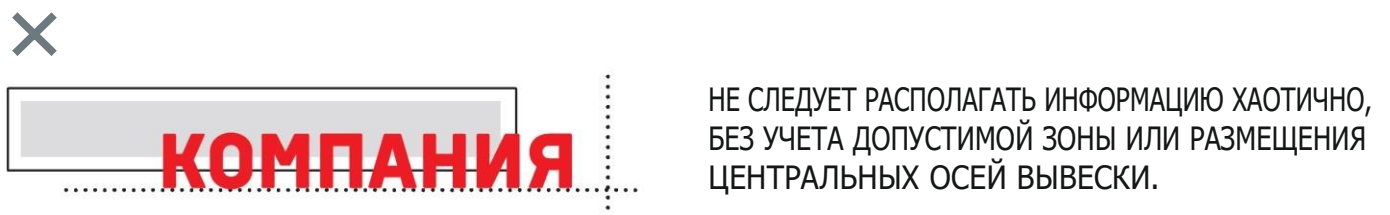
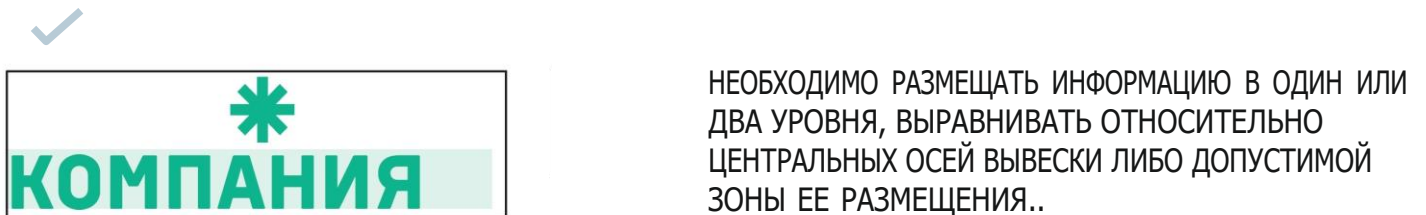
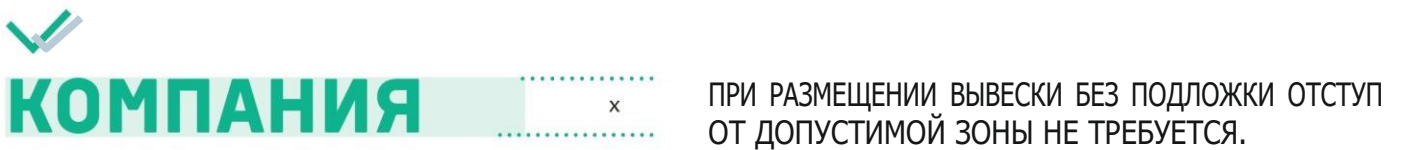
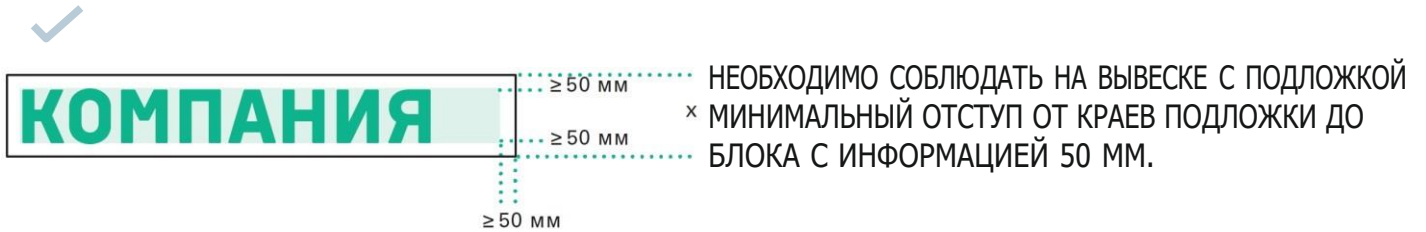
ТИП	ВИД	ФИРМЕННОЕ НАИМЕНОВАНИЕ, КОММЕРЧЕСКОЕ ОБОЗНАЧЕНИЕ	ВИД ТОВАРОВ И УСЛУГ, ПРОФИЛЬ ДЕЯТЕЛЬНОСТИ	ЛОГОТИП
ОСНОВНАЯ ВЫВЕСКА	С ПОДЛОЖКОЙ	✓	✓	✓
	БЕЗ ПОДЛОЖКИ	✓	✓	✓
	СВЕТОВОЙ КОРОБ ПРОСТОЙ ФОРМЫ	✓	✓	✓
	СВЕТОВОЙ КОРОБ СЛОЖНОЙ ФОРМЫ	✓	✓	✓
ПАНЕЛЬ-КРОНШТЕЙН	С ПОДЛОЖКОЙ	✓	✓	✓
	БЕЗ ПОДЛОЖКИ	✓	✓	✓
	ОБЩИЙ УКАЗАТЕЛЬ	✓	✓	✓
ПАНЕЛЬ НА ОПОРЕ	С ПОДЛОЖКОЙ	✓	✓	✓
ТАБЛИЧКА	ИНФОРМАЦИОННЫЙ УКАЗАТЕЛЬ	✓	✓	✓
	ОБЩИЙ УКАЗАТЕЛЬ	✓	✓	✓
ВЫВЕСКА НА КРЫШЕ	БЕЗ ПОДЛОЖКИ	✓	✓	✓
ОФОРМЛЕНИЕ СВЕТОПРОЗРАЧНЫХ КОНСТРУКЦИЙ	ПОСТОЯННОЕ	✓	✓	✓
	ВРЕМЕННОЕ	✓	✓	✓

СВОДНАЯ ТАБЛИЦА РАЗМЕЩЕНИЯ ИНФОРМАЦИИ НА ВЫВЕСКАХ


ТИП	ВИД	РЕЖИМ РАБОТЫ	СКИДКИ И АКЦИИ	МЕНЮ	УКАЗАТЕЛЬ
ОСНОВНАЯ ВЫВЕСКА	С ПОДЛОЖКОЙ	✗	✗	✗	✗
	БЕЗ ПОДЛОЖКИ	✗	✗	✗	✗
	СВЕТОВОЙ КОРОБ ПРОСТОЙ ФОРМЫ	✗	✗	✗	✗
	СВЕТОВОЙ КОРОБ СЛОЖНОЙ ФОРМЫ	✗	✗	✗	✗
ПАНЕЛЬ-КРОНШТЕЙН	С ПОДЛОЖКОЙ	✓	✗	✗	✗
	БЕЗ ПОДЛОЖКИ	✓	✗	✗	✗
	ОБЩИЙ УКАЗАТЕЛЬ	✓	✗	✗	✗
ПАНЕЛЬ НА ОПОРЕ	С ПОДЛОЖКОЙ	✓	✗	✗	✗
ТАБЛИЧКА	ИНФОРМАЦИОННЫЙ УКАЗАТЕЛЬ	✓	✓	✓	✓
	ОБЩИЙ УКАЗАТЕЛЬ	✓	✗	✗	✗
ВЫВЕСКА НА КРЫШЕ	БЕЗ ПОДЛОЖКИ	✗	✗	✗	✗
ОФОРМЛЕНИЕ СВЕТОПРОЗРАЧНЫХ КОНСТРУКЦИЙ	ПОСТОЯННОЕ	✗	✗	✗	✗
	ВРЕМЕННОЕ	✓	✓	✓	✓

## ОСНОВНАЯ ВЫВЕСКА

НА ОСНОВНЫХ ВЫВЕСКАХ НЕОБХОДИМО РАЗМЕЩАТЬ ТОВАРНЫЙ ЗНАК ПРЕДПРИЯТИЯ, УКАЗЫВАТЬ ЕГО ФИРМЕННОЕ НАИМЕНОВАНИЕ, КОММЕРЧЕСКОЕ ОБОЗНАЧЕНИЕ И ПРОФИЛЬ ДЕЯТЕЛЬНОСТИ. КОМПОЗИЦИЯ, ОБЪЕМ И РАЗМЕРЫ БЛОКА С ИНФОРМАЦИЕЙ ЗАВИСЯТ ОТ ПАРАМЕТРОВ АРХИТЕКТУРНЫХ ЭЛЕМЕНТОВ ФАСАДА В ДОПУСТИМОЙ ЗОНЕ РАЗМЕЩЕНИЯ.



**КОМПАНИЯ** ФИРМЕННОЕ НАИМЕНОВАНИЕ, КОММЕРЧЕСКОЕ ОБОЗНАЧЕНИЕ **КАФЕ** ВИД ТОВАРОВ И УСЛУГ

 ДОПОЛНИТЕЛЬНАЯ ИНФОРМАЦИЯ

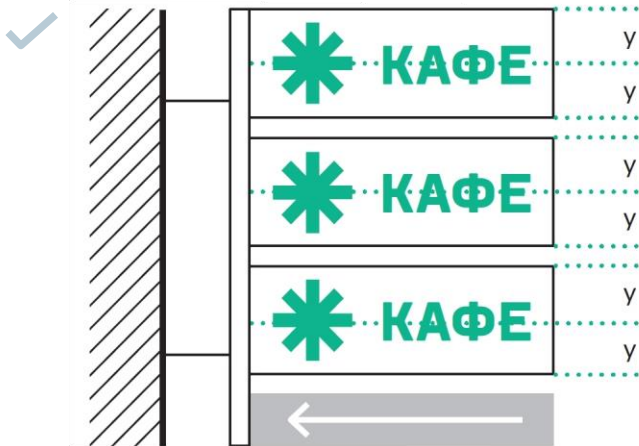
 ДОПУСТИМАЯ ЗОНА РАЗМЕЩЕНИЯ

 ЛОГОТИП

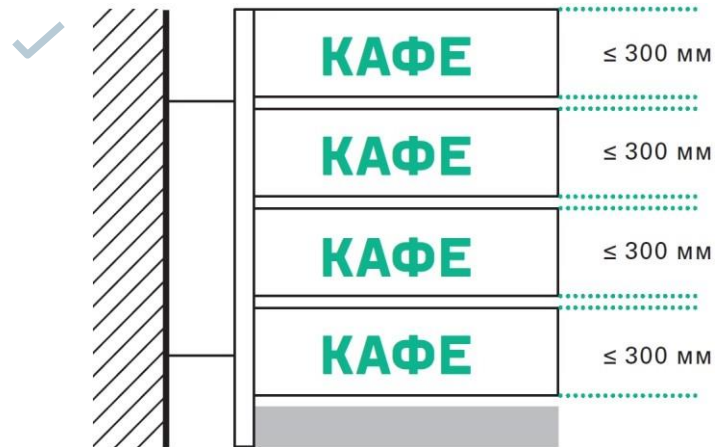
**24/7** РЕЖИМ РАБОТЫ

## ПАНЕЛЬ-КРОНШТЕЙН - ОБЩИЙ УКАЗАТЕЛЬ

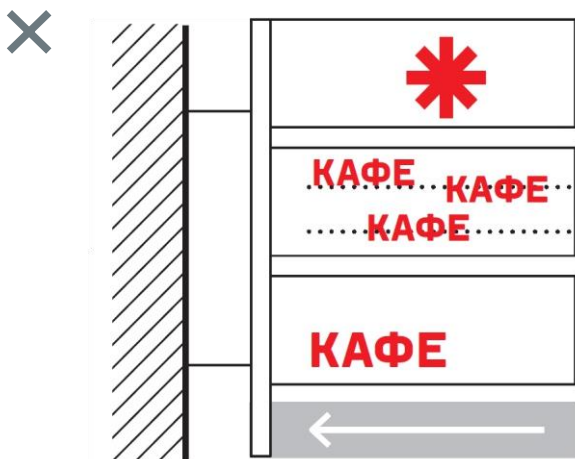
НА ПАНЕЛЯХ-КРОНШТЕЙНАХ - ОБЩИХ УКАЗАТЕЛЯХ НЕОБХОДИМО, КРОМЕ УКАЗАТЕЛЯ НАПРАВЛЕНИЯ, РАЗМЕЩАТЬ ТОВАРНЫЙ ЗНАК ПРЕДПРИЯТИЯ, ИНФОРМАЦИЮ О ЕГО ФИРМЕННОМ НАИМЕНОВАНИИ, КОММЕРЧЕСКОМ ОБОЗНАЧЕНИИ И ПРОФИЛЕ ДЕЯТЕЛЬНОСТИ. КОМПОЗИЦИЯ, ОБЪЕМ И РАЗМЕРЫ БЛОКА С ИНФОРМАЦИЕЙ ЗАВИСЯТ ОТ ПАРАМЕТРОВ АРХИТЕКТУРНЫХ ЭЛЕМЕНТОВ ФАСАДА В ДОПУСТИМОЙ ЗОНЕ РАЗМЕЩЕНИЯ.



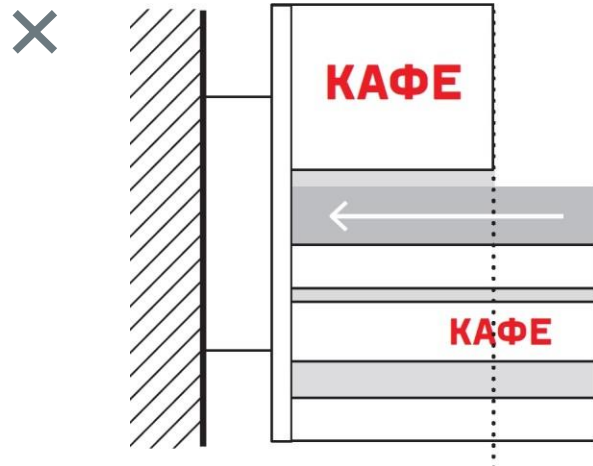
НЕОБХОДИМО РАЗМЕЩАТЬ ИНФОРМАЦИЮ НА ПЕРЕСЕЧЕНИИ ЦЕНТРАЛЬНЫХ ОСЕЙ ПАНЕЛЕЙ, ВЫРАВНИВАТЬ ЕЕ ПО ОДНОЙ ОСИ ДЛЯ ВСЕЙ ГРУППЫ ПАНЕЛЕЙ, СОБЛЮДАТЬ МИНИМАЛЬНЫЙ ОТСТУП ОТ КРАЕВ КОНСТРУКЦИИ ДО БЛОКА С ИНФОРМАЦИЕЙ 50 ММ.



НЕОБХОДИМО ДЕЛАТЬ БЛОКИ С ИНФОРМАЦИЕЙ ОДНОЙ ВЫСОТЫ И ШИРИНЫ, РАСПОЛАГАТЬ ИХ С ОДИНАКОВЫМ ОТСТУПОМ ДРУГ ОТ ДРУГА. БЛОКОВ НЕ ДОЛЖНО БЫТЬ БОЛЬШЕ ПЯТИ, НЕ СЧИТАЯ УКАЗАТЕЛЯ, УКАЗАТЕЛЬ СЛЕДУЕТ РАЗМЕЩАТЬ В НИЖНЕЙ ЧАСТИ ПАНЕЛИ-КРОНШТЕЙНА.



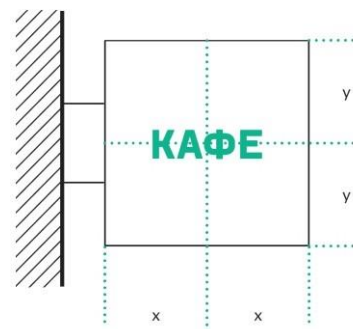
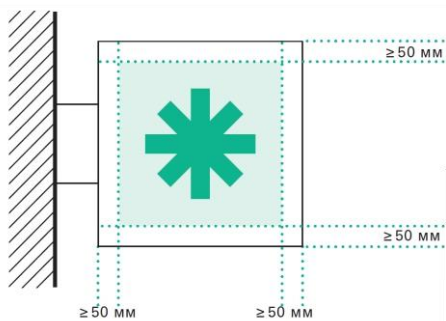
НЕ СЛЕДУЕТ РАСПОЛАГАТЬ ИНФОРМАЦИЮ НА ПАНЕЛИ БЕЗ УЧЕТА РАЗМЕЩЕНИЯ ЕЕ ЦЕНТРАЛЬНЫХ ОСЕЙ И ДРУГИХ ПАНЕЛЕЙ В ГРУППЕ.



НЕ СЛЕДУЕТ УСТАНОВЛИВАТЬ РАЗНОГАБАРИТНЫЕ БЛОКИ НА ОДИН КРОНШТЕЙН, ДЕЛАТЬ РАЗНЫЕ ОТСТУПЫ МЕЖДУ БЛОКАМИ, СТАВИТЬ УКАЗАТЕЛЬ ПОСЕРЕДИНЕ ИЛИ В ВЕРХНЕЙ ЧАСТИ ПАНЕЛИ-КРОНШТЕЙНА, РАЗМЕЩАТЬ НА ОДНОЙ ПАНЕЛИ-КРОНШТЕЙНЕ БОЛЬШЕ ОДНОГО УКАЗАТЕЛЯ.

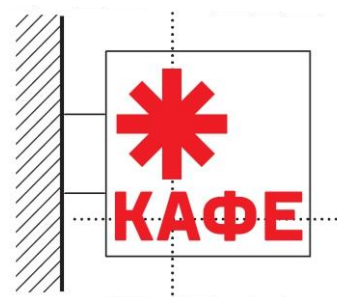
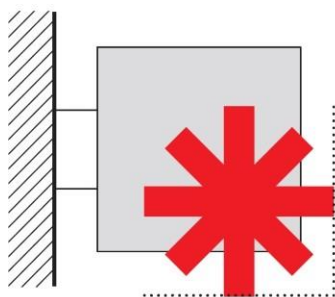
## ПАНЕЛЬ-КРОНШТЕЙН

НА ПАНЕЛЯХ-КРОНШТЕЙНАХ НЕОБХОДИМО РАЗМЕЩАТЬ ТОВАРНЫЙ ЗНАК ПРЕДПРИЯТИЯ, УКАЗЫВАТЬ ЕГО НАИМЕНОВАНИЕ, КОММЕРЧЕСКОЕ ОБОЗНАЧЕНИЕ И ПРОФИЛЬ ДЕЯТЕЛЬНОСТИ. КОМПОЗИЦИЯ, ОБЪЕМ И РАЗМЕРЫ БЛОКА С ИНФОРМАЦИЕЙ ЗАВИСЯТ ОТ ПАРАМЕТРОВ АРХИТЕКТУРНЫХ ЭЛЕМЕНТОВ ФАСАДА В ДОПУСТИМОЙ ЗОНЕ РАЗМЕЩЕНИЯ. НА ОДНОМ КРОНШТЕЙНЕ ДОПУСТИМ ОДИН ИЗ ДВУХ СПОСОБОВ КОМПОЗИЦИИ ИНФОРМАЦИИ - ЛИНЕЙНЫЙ ИЛИ РАДИАЛЬНЫЙ .



НЕОБХОДИМО СОБЛЮДАТЬ НА ПАНЕЛЯХ-КРОНШТЕЙНАХ С ПОДЛОЖКОЙ МИНИМАЛЬНЫЙ ОТСТУП ОТ КРАЕВ КОНСТРУКЦИЙ ДО БЛОКА С ИНФОРМАЦИЕЙ - 50 ММ. НА ПАНЕЛЯХ-КРОНШТЕЙНАХ БЕЗ ПОДЛОЖКИ ОТСТУПОВ НЕ ПРЕДПОЛАГАЕТСЯ.

НЕОБХОДИМО БЛОКИ С ИНФОРМАЦИЕЙ ДЕЛАТЬ МАКСИМАЛЬНО КРУПНЫМИ, НО НЕ БОЛЬШЕ ДОПУСТИМЫХ РАЗМЕРОВ.



НЕ ДОПУСКАЕТСЯ ВЫХОД ИНФОРМАЦИИ ЗА ГРАНИЦЫ ПАНЕЛИ.

НЕ СЛЕДУЕТ ПРИ РАДИАЛЬНОЙ КОМПОЗИЦИИ РАСПОЛОГАТЬ ИНФОРМАЦИЮ ХАОТИЧНО.

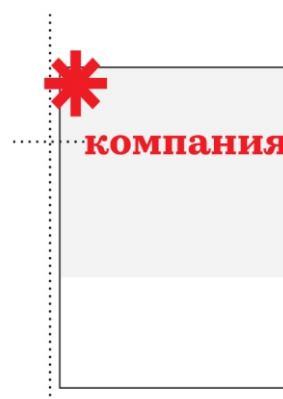
## ТАБЛИЧКА - ИНФОРМАЦИОННЫЙ УКАЗАТЕЛЬ

НА ТАБЛИЧКАХ - ИНФОРМАЦИОННЫХ УКАЗАТЕЛЯХ НЕОБХОДИМО РАЗМЕЩАТЬ ТОВАРНЫЙ ЗНАК ПРЕДПРИЯТИЯ, УКАЗЫВАТЬ ЕГО НАИМЕНОВАНИЕ, КОММЕРЧЕСКОЕ ОБОЗНАЧЕНИЕ, ПРОФИЛЬ ДЕЯТЕЛЬНОСТИ И РЕЖИМ РАБОТЫ, ДАННЫЕ О СКИДКАХ И АКЦИЯХ. ПРЕДПРИЯТИЯ ОБЩЕПИТА МОГУТ РАЗМЕЩАТЬ НА ТАКИХ ТАБЛИЧКАХ МЕНЮ - НЕ БОЛЕЕ ОДНОЙ ТАБЛИЧКИ. КОМПОЗИЦИЯ, ОБЪЕМ И РАЗМЕРЫ БЛОКА С ИНФОРМАЦИЕЙ ЗАВИСЯТ ОТ ПАРАМЕТРОВ АРХИТЕКТУРНЫХ ЭЛЕМЕНТОВ ФАСАДА В ДОПУСТИМОЙ ЗОНЕ РАЗМЕЩЕНИЯ.



НЕОБХОДИМО СОБЛЮДАТЬ НА ТАБЛИЧКАХ МИНИМАЛЬНЫЙ ОТСТУП ОТ КРАЕВ КОНСТРУКЦИИ ДО БЛОКА С ИНФОРМАЦИЕЙ - 25 ММ.

НЕОБХОДИМО РАЗМЕЩАТЬ ИНФОРМАЦИЮ НА ПЕРЕСЕЧЕНИИ ЦЕНТРАЛЬНЫХ ОСЕЙ ТАБЛИЧКИ.



НЕ СЛЕДУЕТ НАРУШАТЬ МИНИМАЛЬНЫЕ ОТСТУПЫ ОТ КРАЕВ КОНСТРУКЦИИ - 25 ММ.

НЕ СЛЕДУЕТ РАСПОЛАГАТЬ ИНФОРМАЦИЮ ХАОТИЧНО, БЕЗ УЧЕТА РАЗМЕЩЕНИЯ ЦЕНТРАЛЬНЫХ ОСЕЙ ТАБЛИЧКИ.

**КОМПАНИЯ** ФИРМЕННОЕ НАИМЕНОВАНИЕ, КОММЕРЧЕСКОЕ ОБОЗНАЧЕНИЕ **КАФЕ** ВИД ТОВАРОВ И УСЛУГ

ДОПОЛНИТЕЛЬНАЯ ИНФОРМАЦИЯ

ДОПУСТИМАЯ ЗОНА РАЗМЕЩЕНИЯ

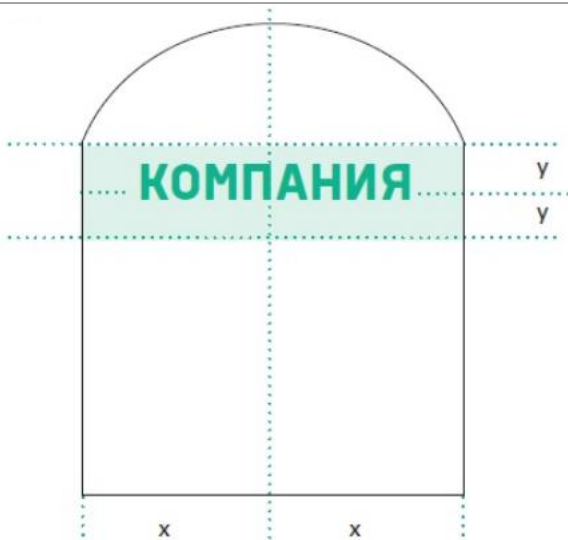
ЛОГОТИП

**24/7** РЕЖИМ РАБОТЫ

# РАСЧЕТ ПЛОЩАДИ ВРЕМЕННОГО ОФОРМЛЕНИЯ СВЕТОПРОЗРАЧНЫХ КОНСТРУКЦИЙ

НИЖЕ ПРЕДСТАВЛЕН ПРИМЕР ДЛЯ РАСЧЕТА ПЛОЩАДИ ВРЕМЕННОГО ОФОРМЛЕНИЯ СВЕТОПРОЗРАЧНЫХ КОНСТРУКЦИЙ.

## ПОСТОЯННОЕ

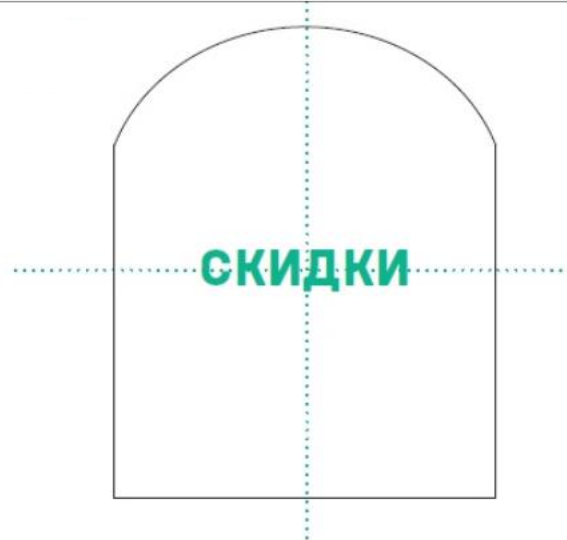


НЕОБХОДИМО РАЗМЕЩАТЬ ИНФОРМАЦИЮ НА ПЕРЕСЕЧЕНИИ ЦЕНТРАЛЬНЫХ ОСЕЙ ВИРИНЫ.



НЕ ДОПУСКАЕТСЯ ВЫХОД ИНФОРМАЦИИ ЗА ГРАНИЦЫ ДОПУСТИМОЙ ЗОНЫ РАЗМЕЩЕНИЯ.

## ВРЕМЕННОЕ



РАЗМЕР ПЛОЩАДИ ВРЕМЕННОГО ОФОРМЛЕНИЯ НЕ ДОЛЖЕН ПРЕВЫШАТЬ 30% ОТ ПЛОЩАДИ СВЕТОПРОЗРАЧНОЙ КОНСТРУКЦИИ.



НЕ СЛЕДУЕТ РАСПОЛАГАТЬ ИНФОРМАЦИЮ ХАОТИЧНО, БЕЗ УЧЕТА РАЗМЕЩЕНИЯ ЦЕНТРАЛЬНЫХ ОСЕЙ ТЕБЛИЧКИ.

**КОМПАНИЯ** ФИРМЕННОЕ НАИМЕНОВАНИЕ, КОММЕРЧЕСКОЕ ОБОЗНАЧЕНИЕ **КАФЕ** ВИД ТОВАРОВ И УСЛУГ



**И** ДОПОЛНИТЕЛЬНАЯ ИНФОРМАЦИЯ

**■** ДОПУСТИМАЯ ЗОНА РАЗМЕЩЕНИЯ

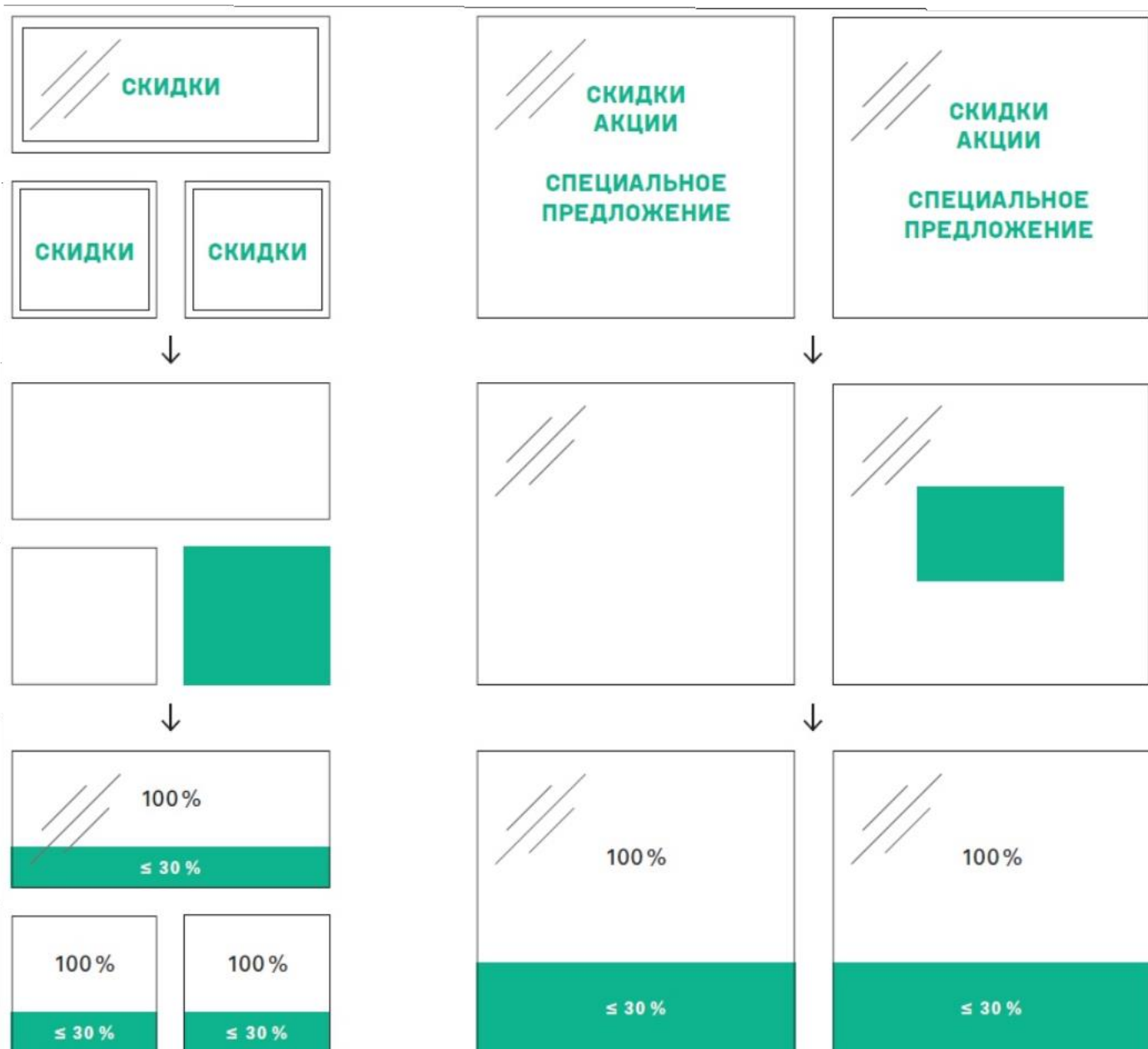
**24/7** РЕЖИМ РАБОТЫ

# РАСЧЕТ ПЛОЩАДИ ВРЕМЕННОГО ОФОРМЛЕНИЯ СВЕТОПРОЗРАЧНЫХ КОНСТРУКЦИЙ

НИЖЕ ПРЕДСТАВЛЕН ПРИМЕР ДЛЯ РАСЧЕТА ПЛОЩАДИ ВРЕМЕННОГО ОФОРМЛЕНИЯ СВЕТОПРОЗРАЧНЫХ КОНСТРУКЦИЙ.

## В ОКНАХ

## В ВИТРИНАХ



## ВЫБОР ЦВЕТА

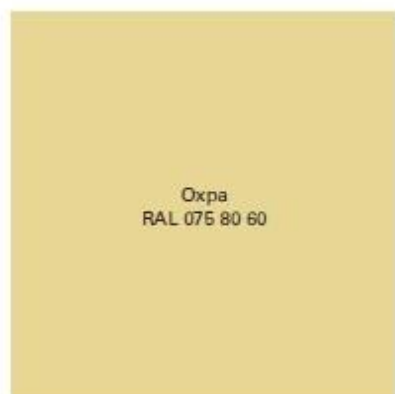
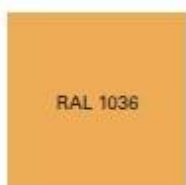
НА ВЫВЕСКАХ РЕКОМЕНДУЕТСЯ ИСПОЛЬЗОВАТЬ ЦВЕТА, ГАРМОНИРУЮЩИЕ С ОКРАСКОЙ ФАСАДА. ПРЕДПОЧТИТЕЛЬНЫ НЕЙТРАЛЬНЫЕ ОТТЕНКИ, А ЯРКИМИ МОЖНО АКЦЕНТИРОВАТЬ ДЕТАЛИ. ЕСЛИ ЯРКИЕ ЦВЕТА ПРЕДПОЛАГАЕТ ФИРМЕННЫЙ СТИЛЬ ПРЕДПРИЯТИЯ, СЛЕДУЕТ ВЫБРАТЬ МОНОХРОМНОЕ ИСПОЛНЕНИЕ ВЫВЕСКИ, А БУКВЫ В БЛОКЕ С ИНФОРМАЦИЕЙ ВЫПОЛНИТЬ В ЗОЛОТОМ, БРОНЗОВОМ, СЕРЕБРИСТОМ, СЕРОМ И БЕЛОМ ЦВЕТАХ. РЕКОМЕНДАЦИИ НЕ РАСПРОСТРАНЯЮТСЯ НА ПРЕДПРИЯТИЯ, ЧЬИ БРЕНДБУКИ ЗАРЕГИСТРИРОВАНЫ В РОСПАТЕНТЕ.

ЦВЕТ ФАСАДА	ОСНОВНЫЕ ЦВЕТА ВЫВЕСКИ		ДОПОЛНИТЕЛЬНЫЕ ЦВЕТА	
 <p>Кирпичный RAL 3016</p>	 <p>RAL 9003</p>	 <p>RAL 1019</p>	 <p>RAL 3009</p>	 <p>RAL 8025</p>
	 <p>RAL 1014</p>	 <p>RAL 1018</p>	 <p>RAL 9017</p>	 <p>RAL 2007</p>
 <p>Силикатный кирпич RAL 1013</p>	 <p>RAL 7000</p>	 <p>RAL 1000</p>	 <p>RAL 8003</p>	 <p>RAL 3032</p>
	 <p>RAL 1014</p>	 <p>RAL 1017</p>	 <p>RAL 6003</p>	 <p>RAL 430-4</p>
 <p>Голубой RAL 5024</p>	 <p>RAL 9003</p>	 <p>RAL 1016</p>	 <p>RAL 6005</p>	 <p>RAL 3031</p>
	 <p>RAL 1000</p>	 <p>RAL 7034</p>	 <p>RAL 9017</p>	 <p>RAL 4012</p>

## ЦВЕТ ФАСАДА

## ОСНОВНЫЕ ЦВЕТА ВЫВЕСКИ

## ДОПОЛНИТЕЛЬНЫЕ ЦВЕТА



# ПРИМЕРЫ



КАЖДАЯ БУКВА ВЫВЕСКИ РАЗМЕЩЕНА НА ДИСТАНЦИОННЫХ ДЕРЖАТЕЛЯХ



ВЫВЕСКА НЕЙТРАЛЬНОГО ЦВЕТА, УДОБНОЧИТАЕМАЯ



ВЫВЕСКА ВЫПОЛНЕНА ИЗ ПЛАСТИКА. ВСЕ БУКВЫ ОДНОГО ЦВЕТА, ПОДСВЕЧИВАЮТСЯ ИЗНУТРИ



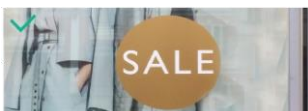
ИСПОЛЬЗОВАНО ГРАФИЧЕСКОЕ ИЗОБРАЖЕНИЕ В ПЛОСКОМ ИСПОЛНЕНИИ



ПАНЕЛЬ-КРОНШТЕЙН ЗАКРЕПЛЕНА ДИСТАНЦИОННЫМИ ДЕРЖАТЕЛЯМИ



ГАБАРИТЫ ВЫВЕСКИ СООТВЕТСТВУЮТ РЕКОМЕНДОВАННЫМ



ГАБАРИТЫ ВЫВЕСКИ НЕ ПРЕВЫШАЮТ 30% ОТ ПЛОЩАДИ СТЕКЛЯННОГО ПОЛОТНА



ОТСТУП ОТ ФАСАДА БОЛЬШЕ РЕКОМЕНДУЕМОГО.



ВЫВЕСКА РАСПОЛОЖЕНА НА АРХИТЕКТУРНОЙ ЧАСТИ ФАСАДА



ПОДПИСЬ ВЫПОЛНЕНА НЕ РЕКОМЕНДОВАННЫМ ЦВЕТОМ



ГЛУБИНА ПАНЕЛИ-КРОНШТЕЙНА БОЛЬШЕ 120 ММ



ГАБАРИТЫ ПАНЕЛИ-КРОНШТЕЙНА БОЛЬШЕ РАЗРЕШЕННЫХ



ВЫВЕСКА ЗАНИМАЕТ БОЛЕЕ 30% ПЛОЩАДИ СТЕКЛЯННОГО ПОЛОТНА



ГАБАРИТЫ ВЫВЕСКИ НЕ ПРЕВЫШАЮТ 30% ОТ ПЛОЩАДИ СТЕКЛЯННОГО ПОЛОТНА



**КОМФОРТНЫЙ ГОРОД-ЭТО НЕ ТОЛЬКО  
ПРАВИЛЬНАЯ ИНФРАСТРУКТУРА, НО И  
ОТКРЫТЫЙ ДИАЛОГ РУКОВОДСТВА ГОРОДА  
И ЕГО ЖИТЕЛЕЙ.**

**МЫ ВСЕ ИМЕЕМ ВОЗМОЖНОСТЬ  
УЧАСТВОВАТЬ В ГОРОДСКИХ ИЗМЕНЕНИЯХ!**

**Приложение № 3**  
к Правилам благоустройства территории  
городского округа Среднеуральск  
утвержденным решением Думы городского  
округа Среднеуральск  
от 19 декабря 2024 года № 67/9

## **ВНЕШНИЙ ОБЛИК ГОРОДА. ФАСАДЫ.**

# ВВЕДЕНИЕ

В ДОКУМЕНТЕ ПРЕДСТАВЛЕНЫ ПРАВИЛА И РЕКОМЕНДАЦИИ ПО КОЛОРИСТИЧЕСКОМУ РЕШЕНИЮ ФАСАДОВ В ГОРОДЕ СРЕДНЕУРАЛЬСКЕ. ИХ ОФОРМЛЕНИЕ, ВНЕШНИЙ ВИД. ПРАВИЛА И РЕКОМЕНДАЦИИ РАЗРАБОТАНЫ ДЛЯ АДМИНИСТРАЦИИ СРЕДНЕУРАЛЬСКА. ПРАВИЛА И РЕКОМЕНДАЦИИ УЧИТЫВАЮТ СЛОЖИВШУЮСЯ СИТУАЦИЮ В ГОРОДЕ И РЕГУЛИРУЮТ ВНЕШНИЙ ВИД ГОРОДА.

- ВВОДЯТСЯ ТРЕБОВАНИЯ К РАЗМЕЩЕНИЮ ОТНОСИТЕЛЬНО РАЗНЫХ ЗОН ГОРОДА
- СОКРАЩАЕТСЯ РАЗНООБРАЗИЕ КОЛОРИСТИКИ ФАСАДОА
- УНИФИЦИРУЕТСЯ ВНЕШНИЙ ВИД ОБЪЕКТОВ
- РЕГУЛИРУЮТСЯ ХАРАКТЕРИСТИКИ, ОБЕСПЕЧИВАЮЩИЕ КАЧЕСТВЕННОЕ ИСПОЛНЕНИЕ ОБЪЕКТОВ

## **ПРОБЛЕМАТИКА:**

СЕГОДНЯШНЕЕ СОСТОЯНИЕ ФАСАДОВ НЕКОТОРЫХ ЖИЛЫХ ДОМОВ И ПРЕДПРИЯТИЙ КУЛЬТУРНО-БЫТОВОГО ОБСЛУЖИВАНИЯ НА ГОРОДСКИХ УЛИЦАХ ГОРОДА СРЕДНЕУРАЛЬСКА НЕ ВЫДЕРЖИВАЮТ КРИТИКИ.

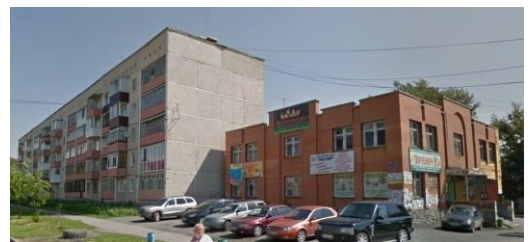
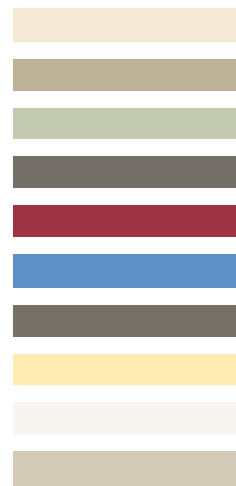
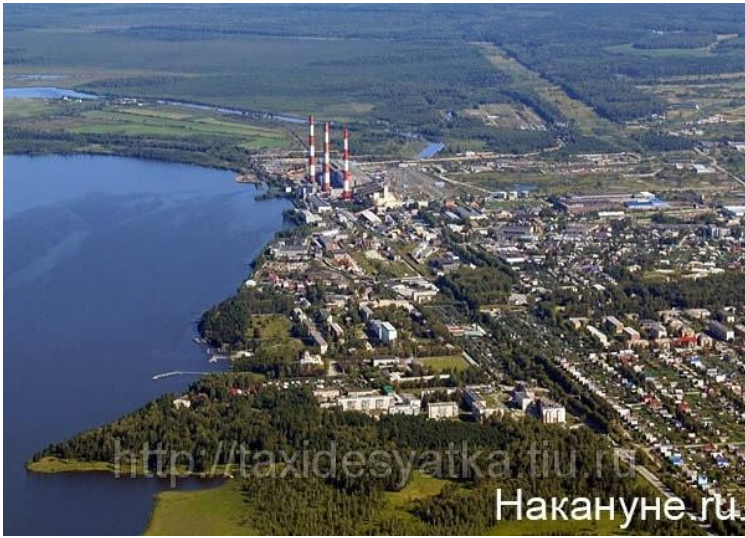
ОСНОВНАЯ ДОЛЯ НАРУШЕНИЙ ПО СОДЕРЖАНИЮ ФАСАДОВ ЖИЛЫХ ДОМОВ СВЯЗАНА С САМОВОЛЬНОЙ ЗАМЕНОЙ ОБЛИЦОВОЧНОГО МАТЕРИАЛА. ЗАМЕНОЙ КОЛЕРА ФАСАДА И ЕГО ЧАСТЕЙ В ЦВЕТ ОТЛИЧАЮЩИЙСЯ ОТ ЦВЕТА САМОГО ЗДАНИЯ.

В НАСТОЯЩЕЕ ВРЕМЯ В СРЕДНЕУРАЛЬСКЕ ВЕДЕТСЯ АКТИВНАЯ САМОВОЛЬНАЯ ВНУТРЕННЯЯ И ВНЕШНЯЯ ОТДЕЛКА БАЛКОНОВ И ЛОДЖИИ-ОСТЕКЛЕНИЕ. ЗАМЕНА ОГРАЖДЕНИЙ И Т.П. ВНЕШНЯЯ ОТДЕЛКА, КАК ПРАВИЛО, ЗНАЧИТЕЛЬНО ОТЛИЧАЕТСЯ ОТ ПЕРВОНАЧАЛЬНОГО ВИДА И БАЛКОН СТАНОВИТСЯ «МЕСТНОЙ ДОСТОПРИМЕЧАТЕЛЬНОСТЬЮ» НАРУШАЮЩЕЙ ПРИЯТНЫЕ АРХИТЕКТУРНЫЕ ПРОПОРЦИИ ЗДАНИЯ.

ДЛЯ НАВЕДЕНИЯ ПОРЯДКА В АРХИТЕКТУРНОМ ОБЛИКЕ ГОРОДСКИХ УЛИЦ СРЕДНЕУРАЛЬСКА РАЗРАБОТАН СТАНДАРТ ДИЗАЙН-КОДА ФАСАДОВ ПО ОСНОВНЫМ ТИПАМ СЕРИЯМ МНОГОКВАРТИРНЫХ ЖИЛЫХ ДОМОВ ГОРОДА СРЕДНЕУРАЛЬСКА. ГЛАВНАЯ ЗАДАЧА ДАННОГО ДОКУМЕНТА НАВЕСТИ ПОРЯДОК В АРХИТЕКТУРНОМ ОБЛИКЕ ЖИЛЫХ ЗДАНИЙ И ПРЕДПРИЯТИЙ КУЛЬТУРНО-БЫТОВОГО

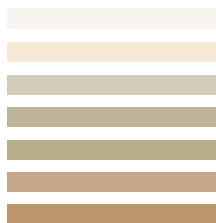
СРЕДНЕУРАЛЬСКА. С ПОМОЩЬЮ ДАННОГО ДИЗАЙН-КОДА МОЖНО БУДЕТ ОПРЕДЕЛИТЬ, ГДЕ И В КАКОМ ВИДЕ МОЖНО БУДЕТ УСТАНОВЛИВАТЬ РЕКЛАМНЫЕ СЧЕТЫ, ВЫВЕСКИ, ЦВЕТОВУЮ ПАЛИРУ ЗДАНИЙ (МАТЕРИАЛ ОФОРМЛЕНИЯ ФАСАДОВ ЗДАНИЙ, СООТВЕТСТВУЮЩИЕ ТИПАМ ФАСАДОВ СЕРИЙ ДОМОВ) ОБСЛУЖИВАНИЯ НА ГОРОДСКИХ УЛИЦАХ

# ЦВЕТОВАЯ ПАЛИТРА ПО ОСНОВНЫМ ОТТЕНКАМ ГОРОДА



# АНАЛИЗ ЦВЕТОВОЙ ГАММЫ ГОРОДА СРЕДНЕУРАЛЬСКА

ОСНОВНЫЕ ОТТЕНКИ ФАСАДОВ ЗДАНИЙ



НЕЙТРАЛЬНЫЕ ОТТЕНКИ ДЛЯ ВТОРОСТЕПЕННЫХ  
ОБЪЕКТОВ

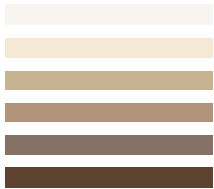


МОНОХРОМНАЯ ЦВЕТОВАЯ ПАЛИТРА

БЕЖЕВЫЙ, КОРИЧНЕВЫЙ, СЕРЫЙ, СВЕТО-  
КОРИЧНЕВЫЙ, ТЕПЛЫЕ ОТТЕНКИ КОРИЧНЕВОГО, ЦВЕТ  
ГЛИНЫ, ЦВЕТ КЕРАМИКИ,

# ПОДБОР ЦВЕТОВОЙ ПАЛИТРЫ ДЛЯ ФАСАДОВ НА ОСНОВЕ АНАЛИЗА ЦВЕТОВОЙ ГАММЫ ГОРОДА

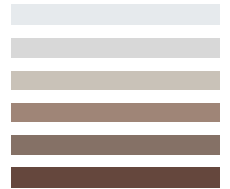
ПАЛИТРА №1



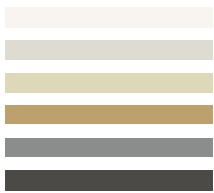
ПАЛИТРА №2



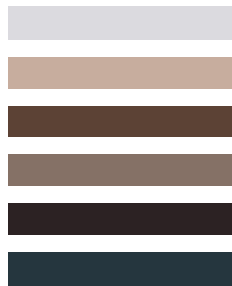
ПАЛИТРА №3



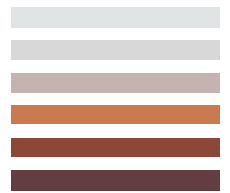
ПАЛИТРА №4



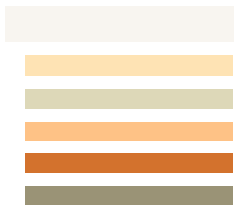
ПАЛИТРА №5



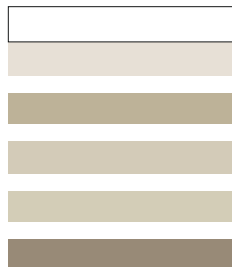
ПАЛИТРА №6



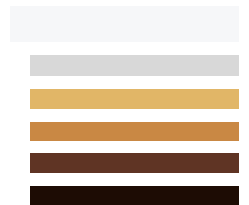
ПАЛИТРА №7



ПАЛИТРА №8



ПАЛИТРА №9



# ПРОЕКТНОЕ ПРЕДЛОЖЕНИЕ

ВАРИАНТ 1



ВАРИАНТ 2



ВАРИАНТ 3



ВАРИАНТ 4



ВАРИАНТ 5



ВАРИАНТ 6



ВАРИАНТ 7



ВАРИАНТ 8



ВАРИАНТ 9



ВАРИАНТ 10



ВАРИАНТ 11



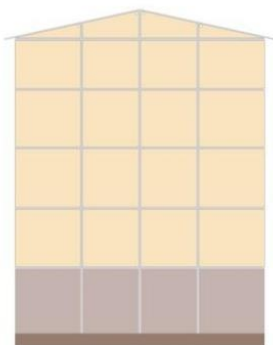
ВАРИАНТ 12



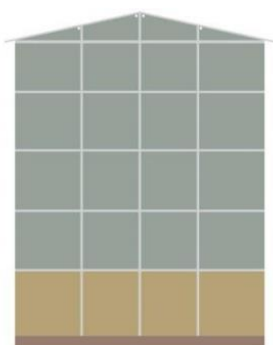
ВАРИАНТ 13



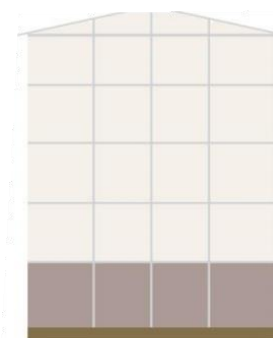
ВАРИАНТ 14



ВАРИАНТ 15



ВАРИАНТ 16



ВАРИАНТ 17



ВАРИАНТ 18



ВАРИАНТ 19



ВАРИАНТ 20

